

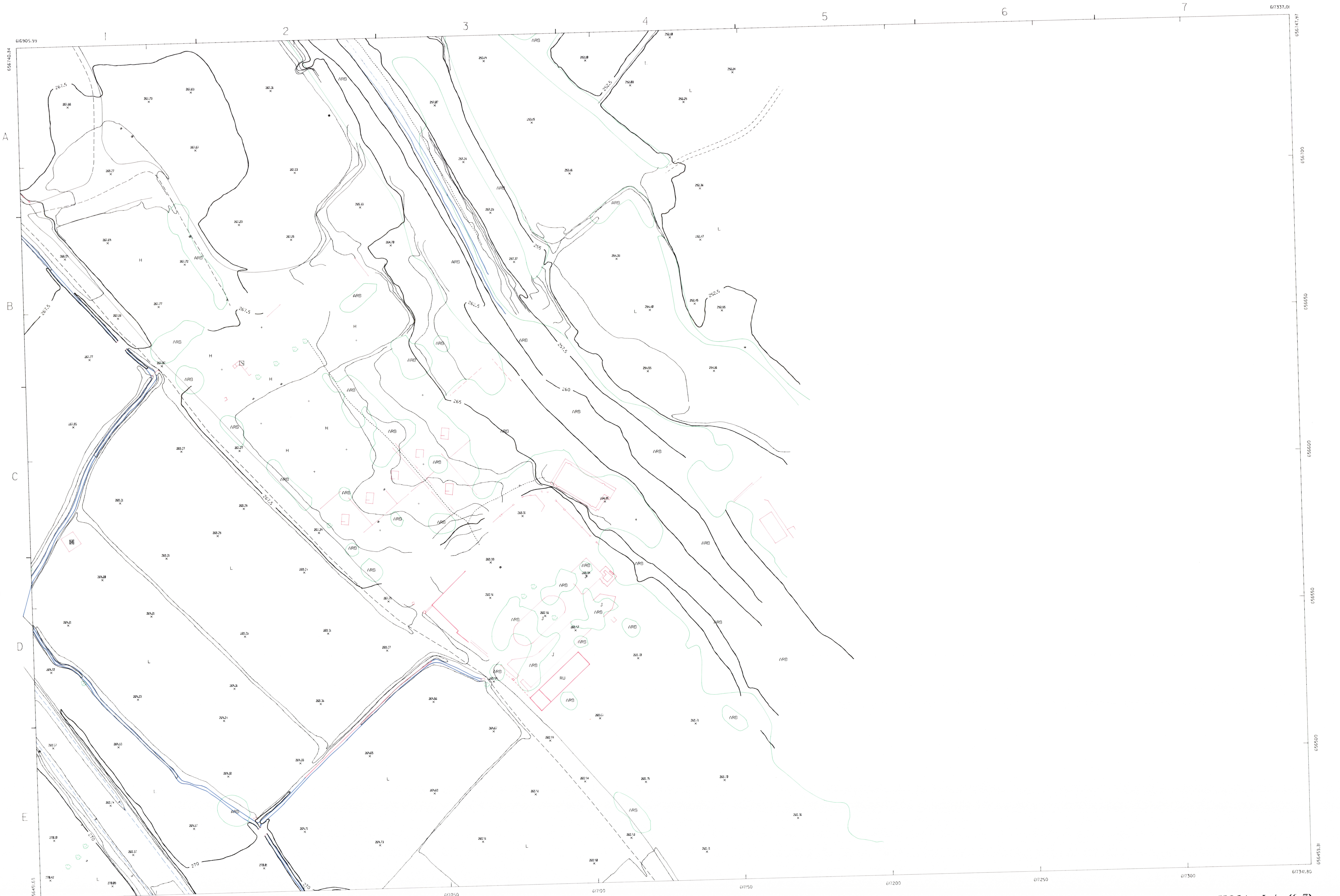
COMUNIDAD FORAL
DE
NAVARRA

×	PUNTO DE ALTIMETRIA	○	POZO	⊙	REGISTRO TELEFONICO
•	POSTE NO IDENTIFICADO	■	POSTE EST. SERVICIO	○	REGISTRO DE AGUA
•	REG. NO IDENTIFICADO	●	BOCA DE INCENDIOS	△	VERTICE 1 ORDEN
•	SEMAFORO	○	BOCA DE ALCANTARILLA	△	VERTICE 2 ORDEN
⊙	PUNTO DE LUZ	○	BOCA DE RIEGO	△	VERTICE 3 ORDEN
○	ARBOL	—	SUMIDERO, VENTILACION	△	VERTICE 4 ORDEN
■	HITO KILOMETRICO	+	MANANTIAL	+	PUNTO RED BASICA
■	BULZON	■	REG. DE ALCANTARILLA	+	PUNTO DE APOYO
CL	CLARABOYA	■	REG. DE ELECTRICIDAD	×	PUNTO DE CONTROL
ARB	MASA DE AREOLADO	■	HITO	DI	DIGUE
■	TORRE METALICA	J	ZONA AJARDINADA	■	FARO
A	ARMARIO SEÑALES	■	GRAN TORRE METALICA	■	REJILLA METALICA
T	PARRADA TAXIS	PN	PASO A NIVEL	■	INST. DEPORTIVA
P.INF	PARRQUE INFANTIL	▲	SEÑAL DE TRAFICO	PRK	PARKING
BUS	PARRADA BUS	■	FUENTE PUBLICA	■	FUENTE ORNAMENTAL
■	CABINA ONCE	■	USCALERAS	■	MONUMENTO
■	INST. ELECTRICIDAD	■	CABINA TELEFONICA	■	BANCO PUBLICO
RU	RUINAS	PAV	PAVIMENTO	P	PATIO
PD	PRADOS	■	TRANSFORMADOR	H	HUERTO
V	VINEDOS	■	MOLINO DE AIRE	EST	ESTANQUE
P.MIN	PASO MINUSVALIDOS	■	MOLINO DE AGUA	WC	SERVICIOS PUBLICOS
P.SUB	PASO SUBTERRANEO	■	PISCINA	FR	FRUTALES
MB	MONTE BAJO	K	KIOSCO	L	CULTIVOS
O	OLIVAR	■	REGISTRO GAS	○	BOCA RIEGO ASPERS.
		■	SILO, DEPOSITO		

---	ALAMPADA	---	LINEA HIPSOGRAFICA
---	ACERAMURO, CONSTR.	---	VARIOS
---	MASA DE AREOLADO	---	MUROS DE CONTENCION
---	SETO	---	LINEA DE CONDUCCION
---	TAPIA	---	CANAL DE OBRA DE FABRICA
---	BARANDILLA	---	CANAL DE TIERRA
---	VERJA	---	ACEQUIA DE OBRA DE FABRICA
---	CURVA DE NIVEL	---	ACEQUIA DE TIERRA
---	CAMINO CARRETERO	---	CAMINO DE HERRADURA
---	EDIFICACION	---	PARCELAMANZANA
---	VAGUADA	---	COSTA, ROLLAGO
---	LINEA FERROCARRIL	---	SENDA
---	DIVISORIA DE VEGETACION	---	ARROYO, CHARCA, AGUAS
---	CARRETERA	+++	LIMITE NACIONAL
---	LINEA ELECTRICA	++	LIMITE PROVINCIAL
---	LINEA TELEFONICA	+	LIMITE TERM. MUNICIPAL
---	CONDUCCION AGUA	---	CONDUCCION GAS
---	LINEA SANEAMIENTO	---	LINEA TELEGRAFICA

TUDELA

HOJA 5-4 (6-7)



5-4(6-7)
 TUDELA
 1:500

SERVICIO DE OBRAS PUBLICAS
CARTOGRAFIA

PROYECCION U.T.M.
ALTITUDES REFERENCIADAS AL NIVEL MEDIO DEL MAR EN ALICANTE
VUELO FOTOCROMETRICO : 1984 (E 1:3000)

ESCALA 1:500

FECHA ULTIMA REVISION:

NOVIEMBRE 1985

HOJA 5-4 (6-7)

