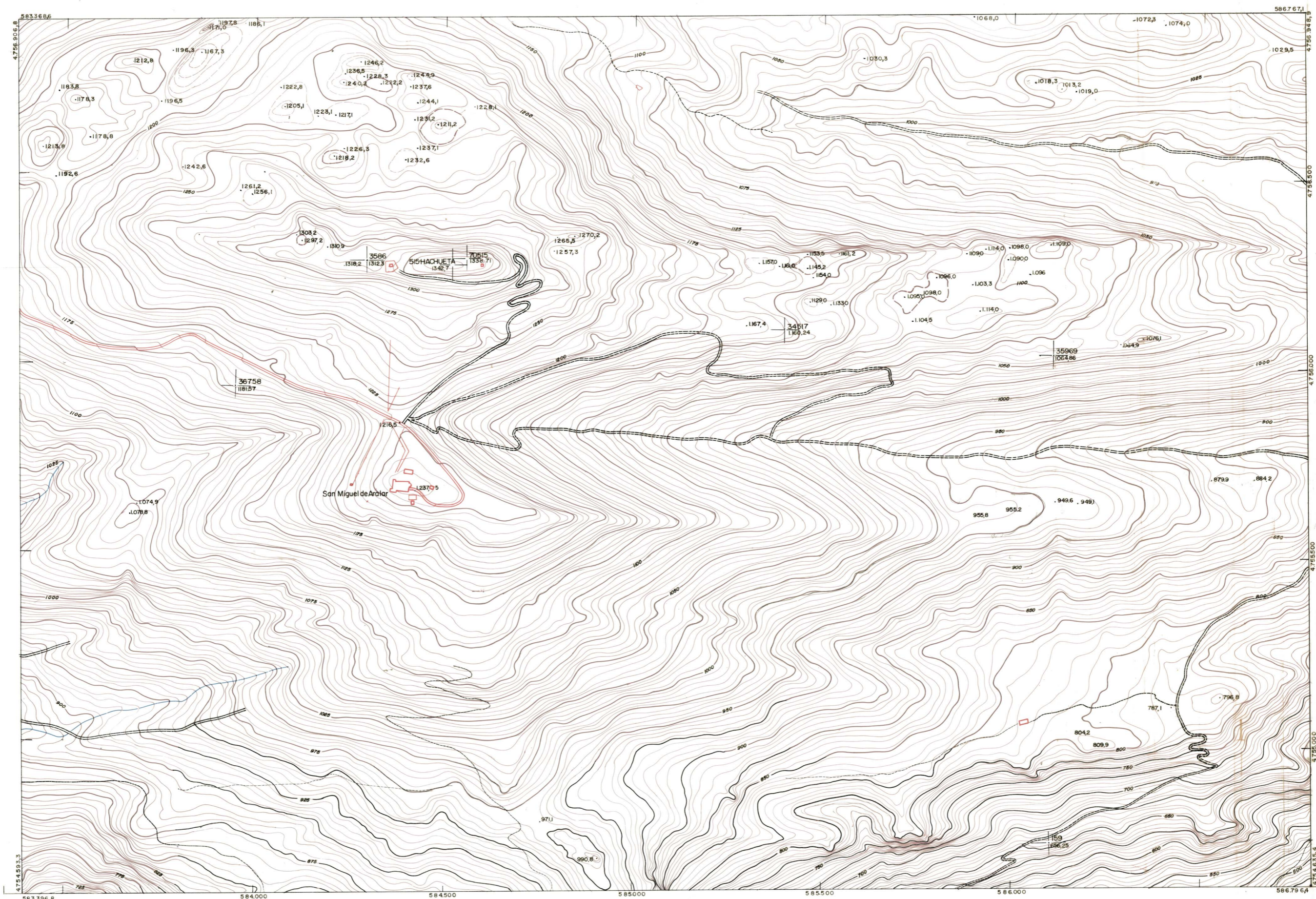




DIPUTACION  
FORAL  
DE  
NAVARRA

1:50.000 1:5.000  
**114 (3-6) SAN MIGUEL DE ARALAR**

114(2-5)	114(2-6)	114(2-7)
114(3-5)	114(3-6)	114(3-7)
114(4-5)	114(4-6)	114(4-7)



<b>PLANO TOPOGRAFICO DE NAVARRA</b>	Trabajos geodésicos efectuados por el I.G.C.	Fecha del vuelo	
	ESCALA 1:5.000	Volado, restituído y dibujado por T.F.A. S.A.	26-9-70
	EQUIDISTANCIA 5 M.	Trabajos complementarios y control: Dirección	Fecha del plano
PROYECCION U.T.M.	de O. Públicas - S. Cartográfico de Navarra.		
Altitudes referidas al nivel medio del mar en Alicante			

114 (3-6)

1:5.000		114 (3-6)	FECHA	EDICION	FECHA	EDICION	FECHA	EDICION	FECHA	EDICION
			SECCION	FECHA	EDICION	FECHA	EDICION	FECHA	EDICION	

ESTABLECIMIENTOS LINEALES DE NAVARRA