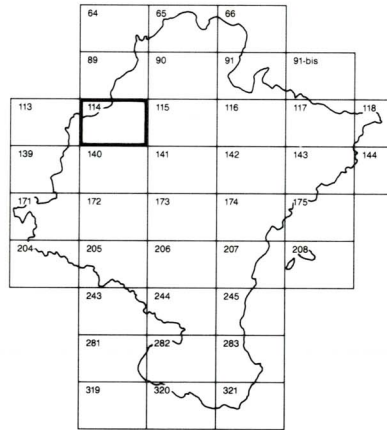


DEPARTAMENTO DE OBRAS PUBLICAS  
TRANSPORTES Y COMUNICACIONES  
SERVICIO DE OBRAS PUBLICAS



DIVISION DEL TERRITORIO EN HOJAS 1:50.000

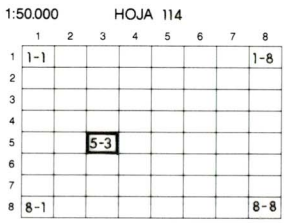
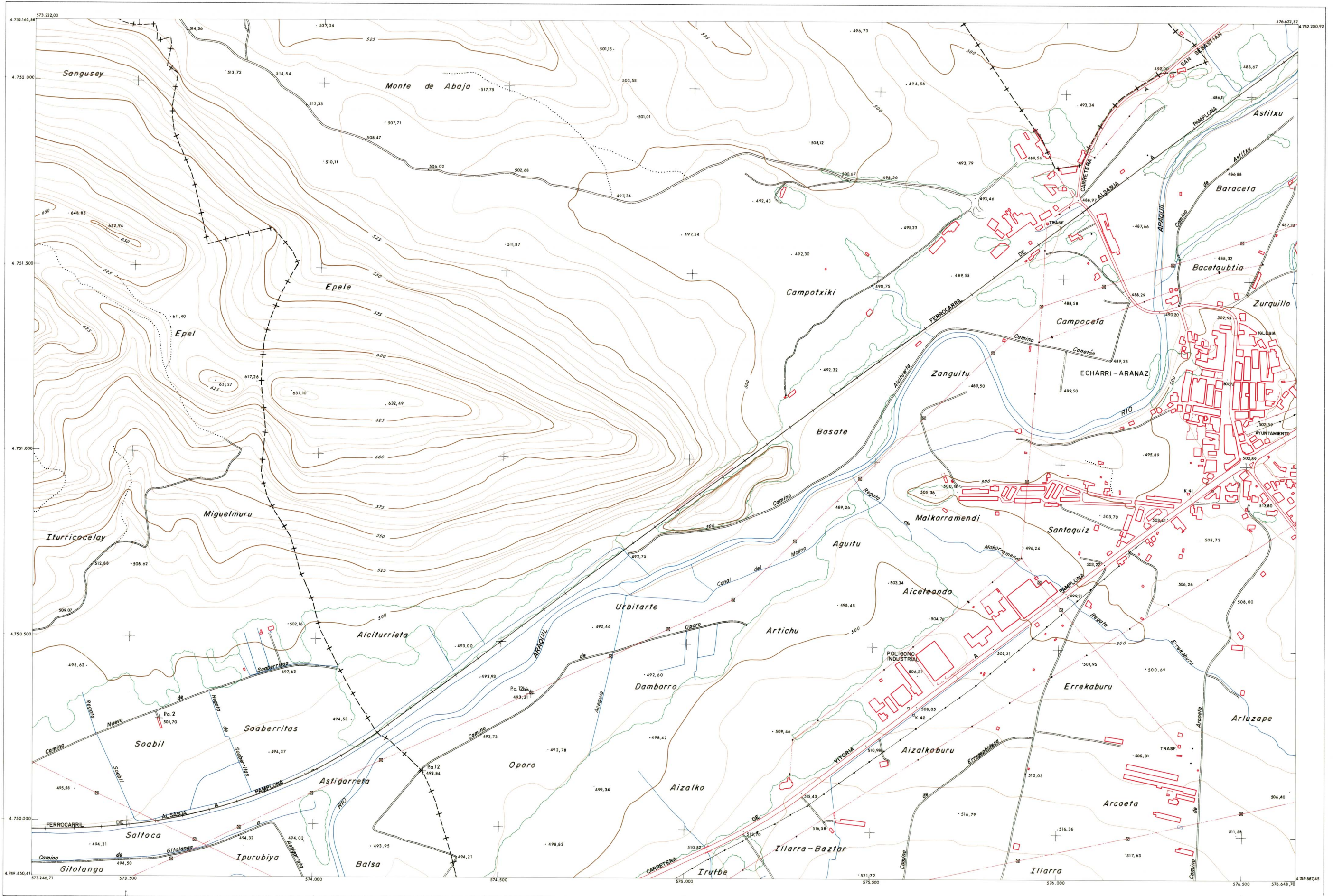
HOJA 114 (5-3)

1:50.000 1:5.000  
**114 5-3 ETXARRI-ARANAZ**

# COMUNIDAD FORAL DE NAVARRA

114 (4-2)	114 (4-3)	114 (4-4)
114 (5-2)	114 (5-3)	114 (5-4)
114 (6-2)	114 (6-3)	114 (6-4)

- SIGNOS CONVENCIONALES**
- Autopista - Autovía.
  - Red de interés general.
  - Red de interés de la Comunidad Foral.
  - Red comarcal.
  - Red local.
  - Camino pavimentado.
  - Camino sin pavimentar.
  - Senda - Cañada.
  - Ferrocarril vía electrificada.
  - Ferrocarril vía doble.
  - Ferrocarril vía única.
  - Línea eléctrica.
  - Línea telefónica.
  - Línea telegráfica.
  - Edificio en ruinas.
  - Torre metálica - Apoyo de hormigón.
  - Tapia y alambrada.
  - Vértice geodésico de 1º orden.
  - Vértice geodésico de orden inferior - Topográfico.
  - Señal de nivelación.
  - Punto de apoyo.
  - Gasoducto.
  - Oleoducto.
  - Límite de nación.
  - Límite de comunidad autónoma.
  - Límite de término municipal.
  - Río.
  - Arroyo o regata.
  - Canal.
  - Acequia.
  - Conducción subterránea.
  - Pozo - Balsa - Fuente - Piscina.
  - Jardín - Arbol - Seto.
  - Curvas de nivel - Curvas de depresión - Altitud.
  - Desmonte o terraplén.
  - Terreno abancaldado.



HOJA 114 (5-3)

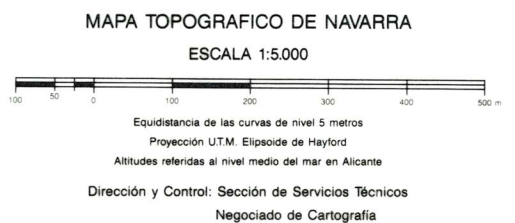


INFORMACION COMPLEMENTARIA

VUELO  
Escala:  
Fecha:  
Empresa:

RESTITUCION  
Instrumento:  
Fecha:  
Empresa:

1 - BACAICOA  
2 - ETXARRI-ARANAZ  
3 - ERGOIENA



INFRAESTRUCTURA GEODÉSICA Y TOPOGRÁFICA

VERTICES SEÑALES NIVELACION	Coordenadas:			PUNTOS DE APOYO	Coordenadas:		
	X	Y	Z		X	Y	Z

