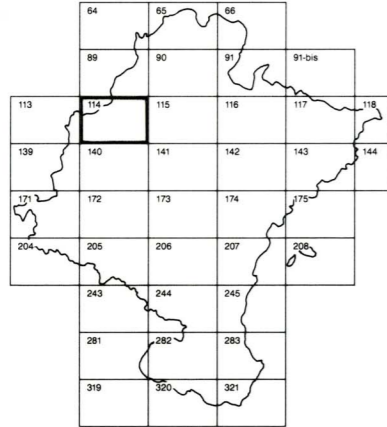


DEPARTAMENTO DE OBRAS PUBLICAS
TRANSPORTES Y COMUNICACIONES
SERVICIO DE OBRAS PUBLICAS



DIVISION DEL TERRITORIO EN HOJAS 1:50.000

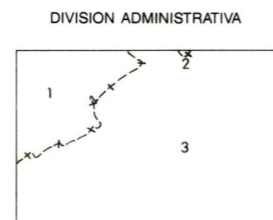
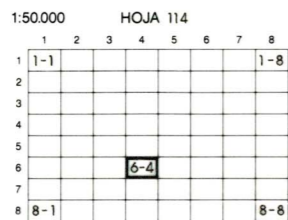
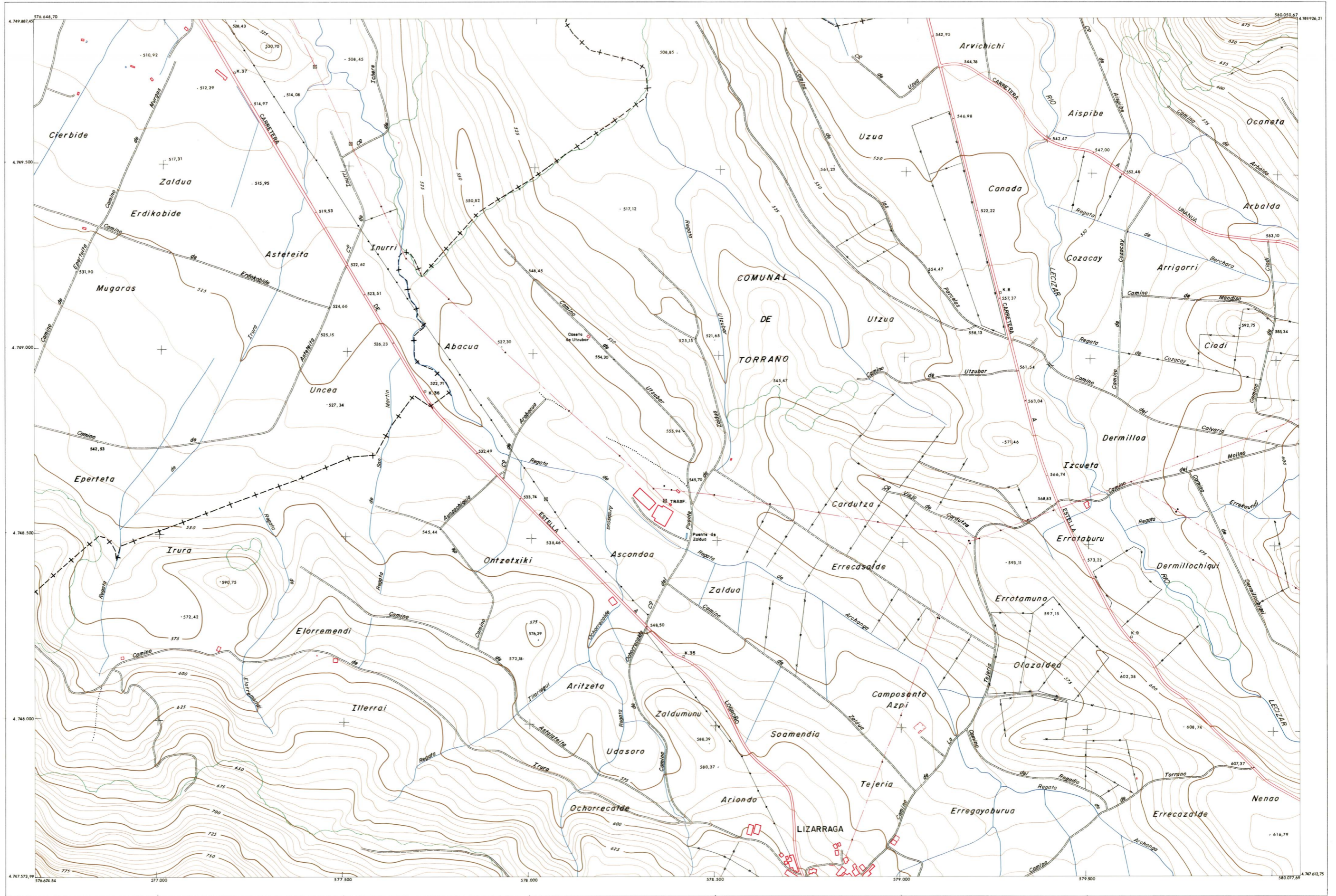
HOJA 114 (6-4)

1:50.000 1:5.000
114 6-4 ASKONDOA

COMUNIDAD FORAL DE NAVARRA

114 (5-3)	114 (5-4)	114 (5-5)
114 (6-3)	114 (6-4)	114 (6-5)
114 (7-3)	114 (7-4)	114 (7-5)

- SIGNOS CONVENCIONALES**
- Autopista - Autovía
 - Red de interés general
 - Red de interés de la Comunidad Foral
 - Red comarcal
 - Red local
 - Camino pavimentado
 - Camino sin pavimentar
 - Senda - Cañada
 - Ferrocarril vía electrificada
 - Ferrocarril vía doble
 - Ferrocarril vía única
 - Línea eléctrica
 - Línea telefónica
 - Línea telegráfica
 - Edificio en ruinas
 - Torre metálica - Apoyo de hormigón
 - Tapia y alambrada
 - Vértice geodésico de 1º orden
 - Vértice geodésico de orden inferior - Topográfico
 - Señal de nivelación
 - Punto de apoyo
 - Gasoducto
 - Oleoducto
 - Límite de nación
 - Límite de comunidad autónoma
 - Límite de término municipal
 - Río
 - Arroyo o regata
 - Canal
 - Acequia
 - Conducción subterránea
 - Pozo - Balsa - Fuente - Piscina
 - Jardín - Arbol - Seto
 - Curvas de nivel - Curvas de depresión - Altitud
 - Desmonte o terraplén
 - Terreno abanicado



INFORMACION COMPLEMENTARIA

VUELO
Escala:
Fecha:
Empresa:

RESTITUCION
Instrumento:
Fecha:
Empresa:



INFRAESTRUCTURA GEODÉSICA Y TOPOGRÁFICA

VERTICES SEÑALES NIVELACION	Coordenadas:			PUNTOS DE APOYO	Coordenadas:		
	X	Y	Z		X	Y	Z

