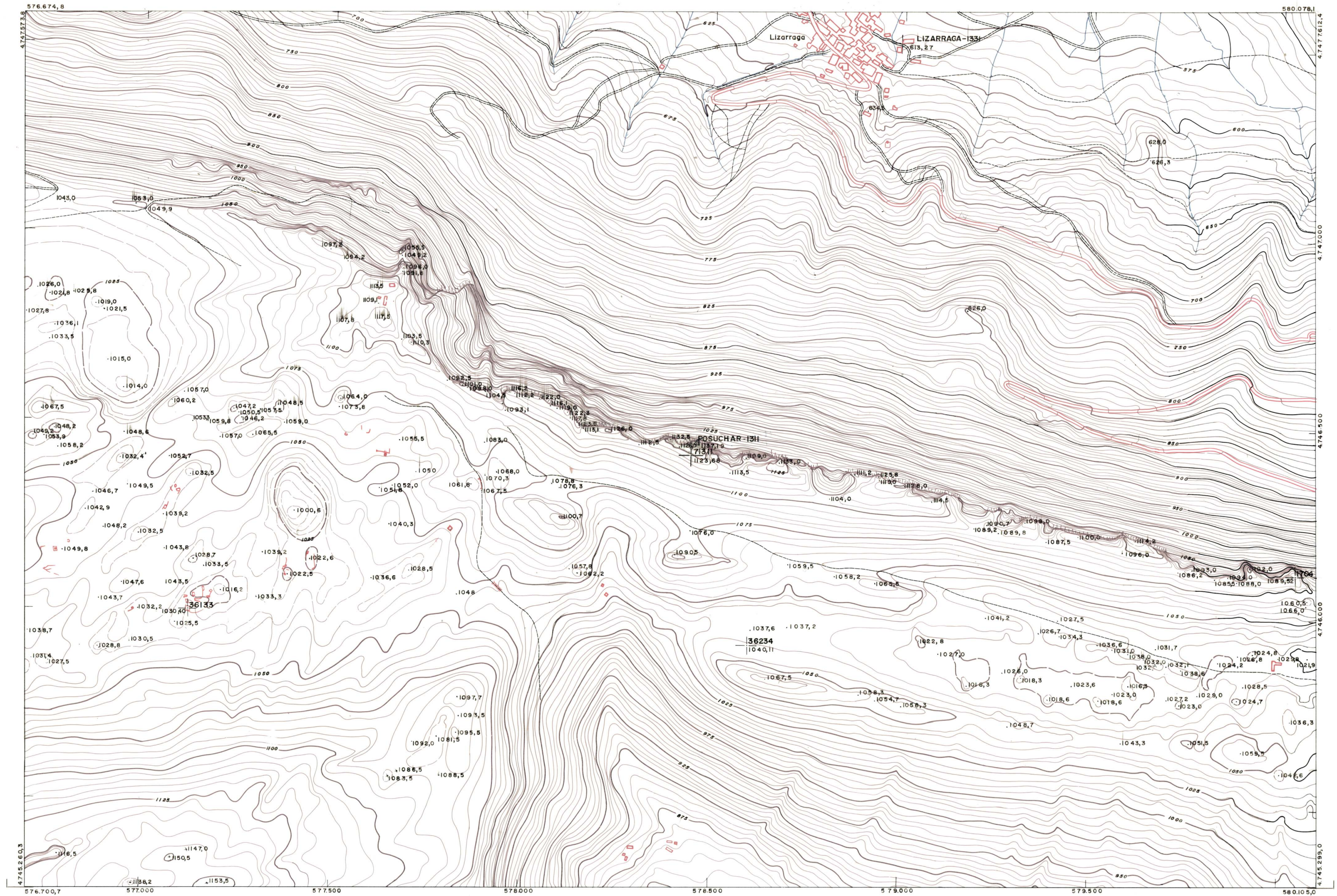


DIPUTACION  
FORAL  
DE  
NAVARRA

1:50.000 1:5.000  
114 (7-4)

114 (6-3)	114 (6-4)	114 (6-5)
114 (7-3)	114 (7-4)	114 (7-5)
114 (8-3)	114 (8-4)	114 (8-5)

114 (7-4)		FAMARO	
		SECCION	
1:5.000	DEVOLUCION		
	DESTINO		
	SALIDA		
	DEVOLUCION		
	DESTINO		
	SALIDA		
	COPALE		
	FECHA		
	COPIAS		
	FECHA		



PLANO TOPOGRAFICO DE NAVARRA	Trabajos geodésicos efectuados por el I.G.C.	Fecha del vuelo
ESCALA 1:5.000	Volado, restituído y dibujado por T.F.A. S.A.	26 - 9 - 70
EQUIDISTANCIA 5 M.	Trabajos complementarios y control: Dirección	Fecha del plano
PROYECCION U.T.M.	de O. Públicos - S. Cartográfico de Navarra.	
Altitudes referidas al nivel medio del mar en Alicante		

114 (7-4)