



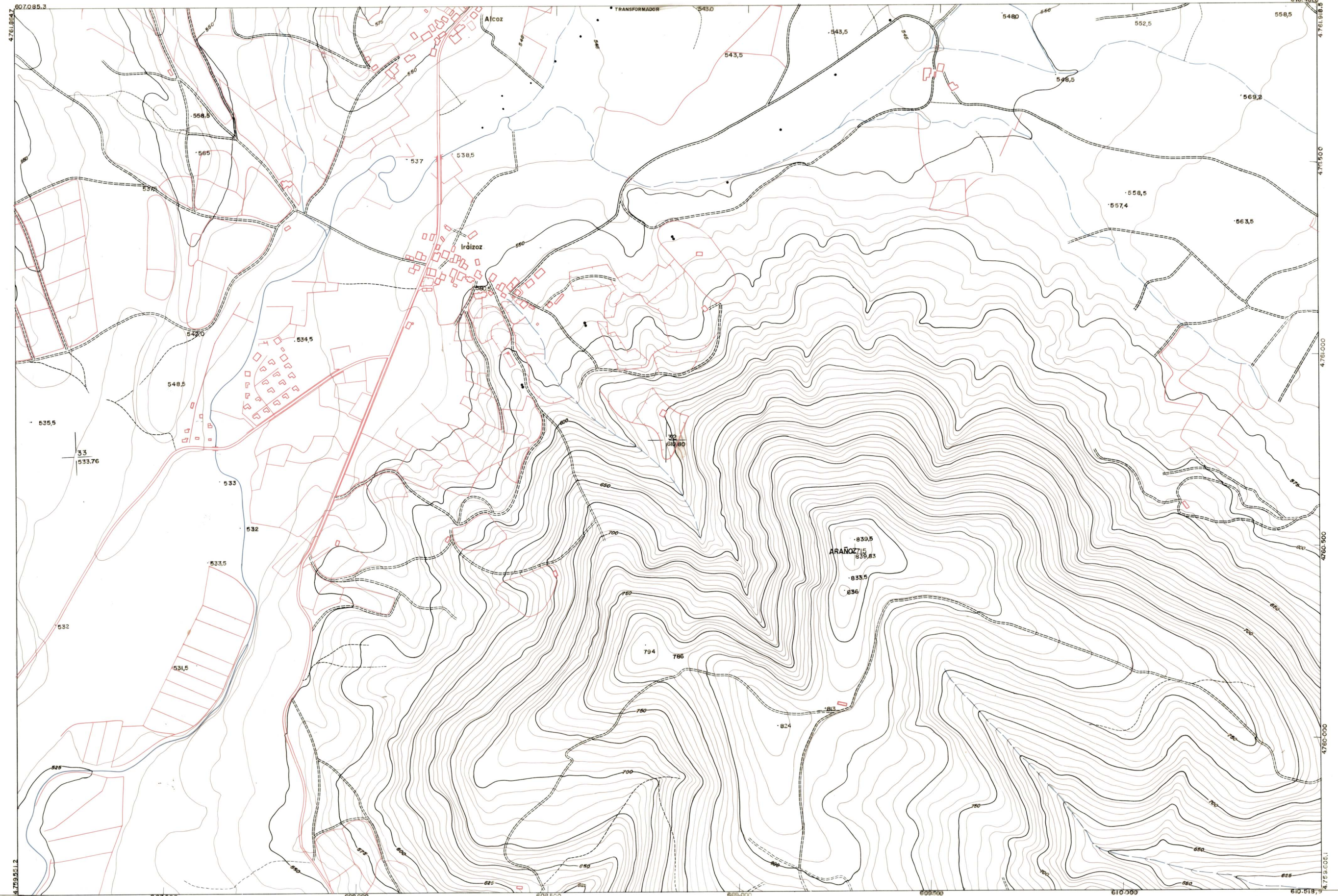
DIPUTACION  
FORAL  
DE  
NAVARRA

1:50.000	1:5.000
<b>115</b>	<b>(1-5)</b>

90(8-4)	90(8-5)	90(8-6)
115(1-4)	115(1-5)	115(1-6)
115(2-4)	115(2-5)	115(2-6)

115(1-5)

1:5.000



<b>PLANO TOPOGRAFICO DE NAVARRA</b>	Trabajos geodésicos efectuados por el I.G.C.	Fecha del vuelo	
	ESCALA 1:5.000	Valado, restituido y dibujado por T.F.A. S.A.	26 - 9 - 70
	EQUIDISTANCIA 5M.	Trabajos complementarios y control: Dirección	Fecha del plano
	PROYECCION U.T.M.	de O. Públicas - S. Cartográfico de Navarra.	
Altitudes referidas al nivel medio del mar en Alicante.			

115 (1-5)