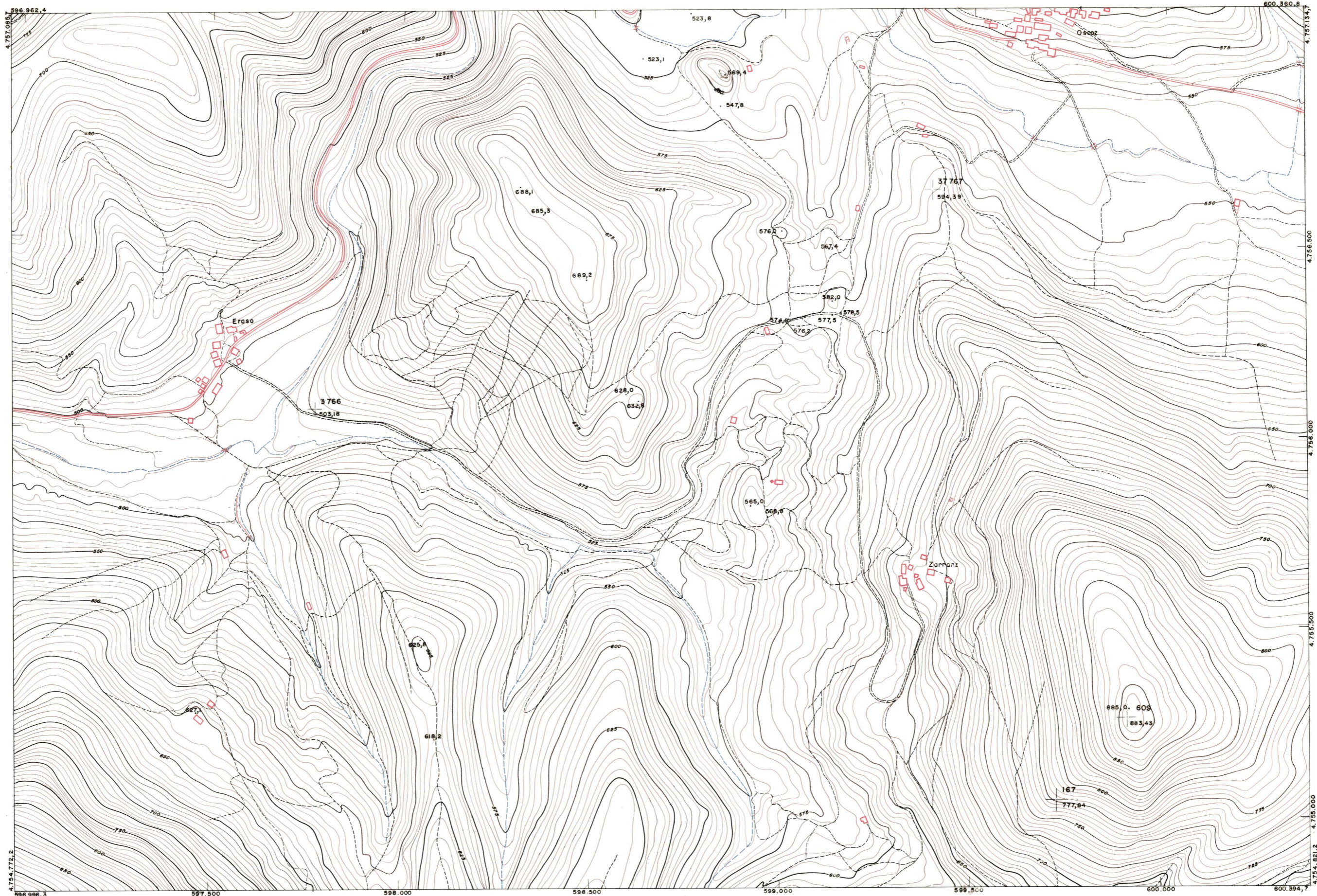




DIPUTACION  
FORAL  
DE  
NAVARRA

1:50.000	1:5.000	
115	(3-2)	

115(2-1)	115(2-2)	115(2-3)
115(3-1)	115(3-2)	115(3-3)
115(4-1)	115(4-2)	115(4-3)



115(3-2)

		FAMARO	
		SECCION	
		DE VOLUC	
		DESTINO	
		SALIDA	
		DE VOLUC	
		SALIDA	
		DESTINO	
		COPIAS	
		FECHA	
		COPIAS	
		FECHA	

1:5.000

ESTABLECIMIENTO DEL NIVEL MARITIMO EN NAVARRA

<b>PLANO TOPOGRAFICO DE NAVARRA</b>		
ESCALA 1:5.000	Trabajos geodésicos efectuados por el I.G.C.	Fecha del vuelo
EQUIDISTANCIA 5 M.	Volado, restituído y dibujado por T.F.A., S.A.	26-9-70
PROYECCION U.T.M.	Trabajos complementarios y control: Dirección	Fecha del plano
Altitudes referidas al nivel medio del mar en Alicante	de O. Públicos - S. Cartográfico de Navarra.	

115 (3-2)