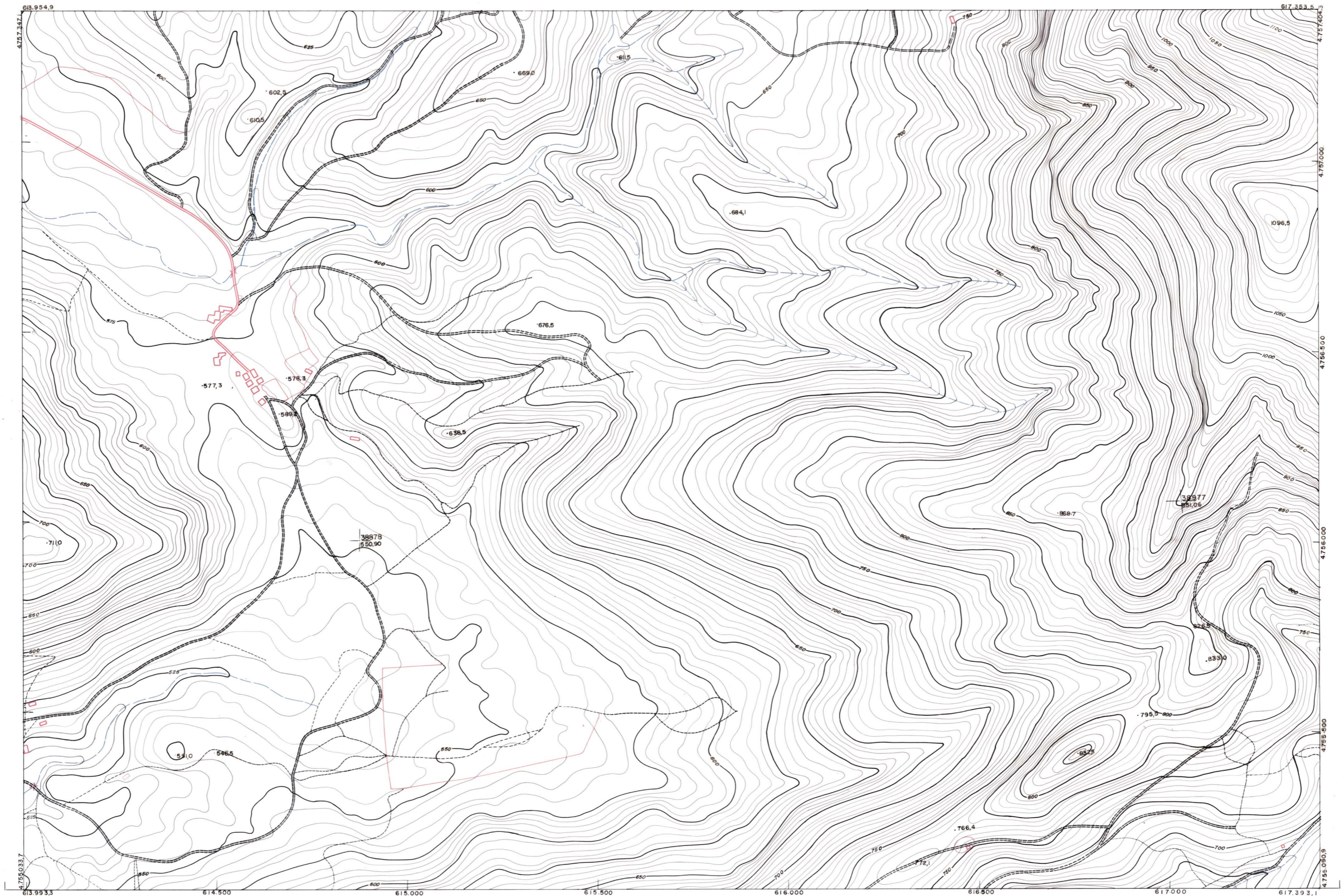




DIPUTACION
FORAL
DE
NAVARRA

| | | |
|----------|---------|--|
| 1:50.000 | 1:5.000 | |
| 115 | (3-7) | |

| | | |
|----------|----------|----------|
| 115(2-6) | 115(2-7) | 115(2-8) |
| 115(3-6) | 115(3-7) | 115(3-8) |
| 115(4-6) | 115(4-7) | 115(4-8) |



| | | |
|--|---|-----------------|
| PLANO TOPOGRAFICO DE NAVARRA | Trabajos geodésicos efectuados por el I.G.C. | Fecha del vuelo |
| ESCALA 1:5.000 | Volado, restituido y dibujado por T.F.A. S.A. | 26 - 9 - 70 |
| EQUIDISTANCIA 5 M. | Trabajos complementarios y control: Dirección | Fecha del plano |
| PROYECCION U.T.M. | de O. Públicas - S. Cartográfico de Navarra. | |
| Altitudes referidas al nivel medio del mar en Alicante | | |

115(3-7)

| | | | |
|----------|----------|----------|----------|
| 1:5.000 | | 115(3-7) | |
| FECHA | CONVAS | FECHA | CONVAS |
| SALIDA | DISTINDO | SALIDA | DISTINDO |
| DE VOLUC | DE VOLUC | DE VOLUC | DE VOLUC |
| SECCION | TAMADO | SECCION | TAMADO |

ESTABLECIMIENTO LINEAL - APARTADOS DE GIJONA