



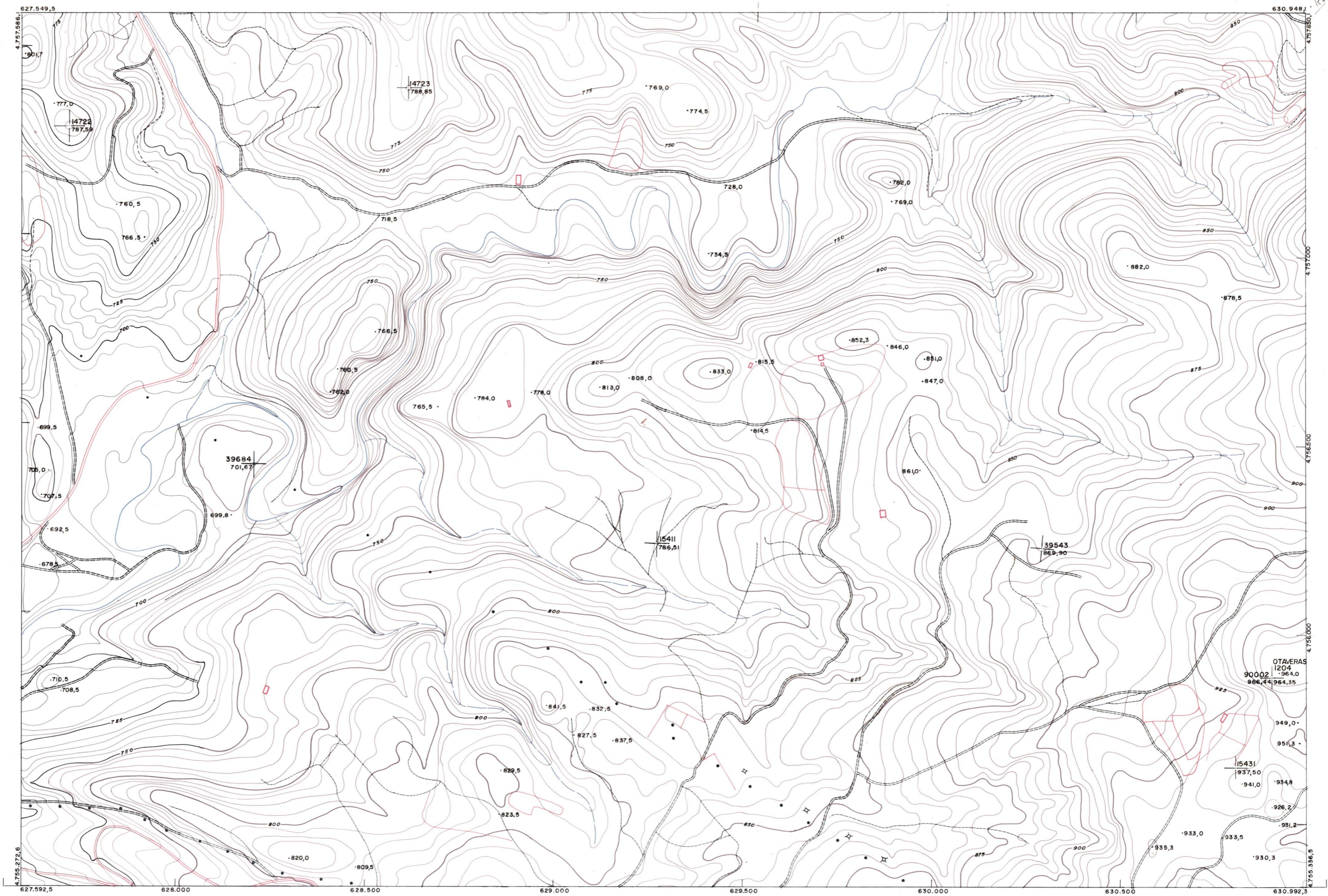
DIPUTACION
FORAL
DE
NAVARRA

1:50.000	1:5.000
116	(3-3)

116(2-2)	116(2-3)	116(2-4)
116(3-2)	116(3-3)	116(3-4)
116(4-2)	116(4-3)	116(4-4)

1:5.000		FECHA	COMPAÑIA	FECHA	COMPAÑIA	SALIDA	DESTINO	DEVOLUCION	SALIDA	DESTINO	DEVOLUCION	SECCION	FUENTE
		FECHA	COMPAÑIA	FECHA	COMPAÑIA	SALIDA	DESTINO	DEVOLUCION	SALIDA	DESTINO	DEVOLUCION	SECCION	FUENTE
ESTABLECIMIENTOS LINEAL APARTADO 88. BIRONA.													

116(3-3)



*Rotular
4.757.650,0*

PLANO TOPOGRAFICO DE NAVARRA
 ESCALA 1:5.000
 EQUIDISTANCIA 5 M.
 PROYECCION U.T.M.
 Altitudes referidas al nivel medio del mar en Alicante

Trabajos geodésicos efectuados por el I.G.C.
 Volado, restituido y dibujado por T.F.A. S.A.
 Trabajos complementarios y control: Dirección
 de O. Públicas - S. Cartográfico de Navarra.

Fecha del vuelo
26-9-70
 Fecha del plano

116(3-3)