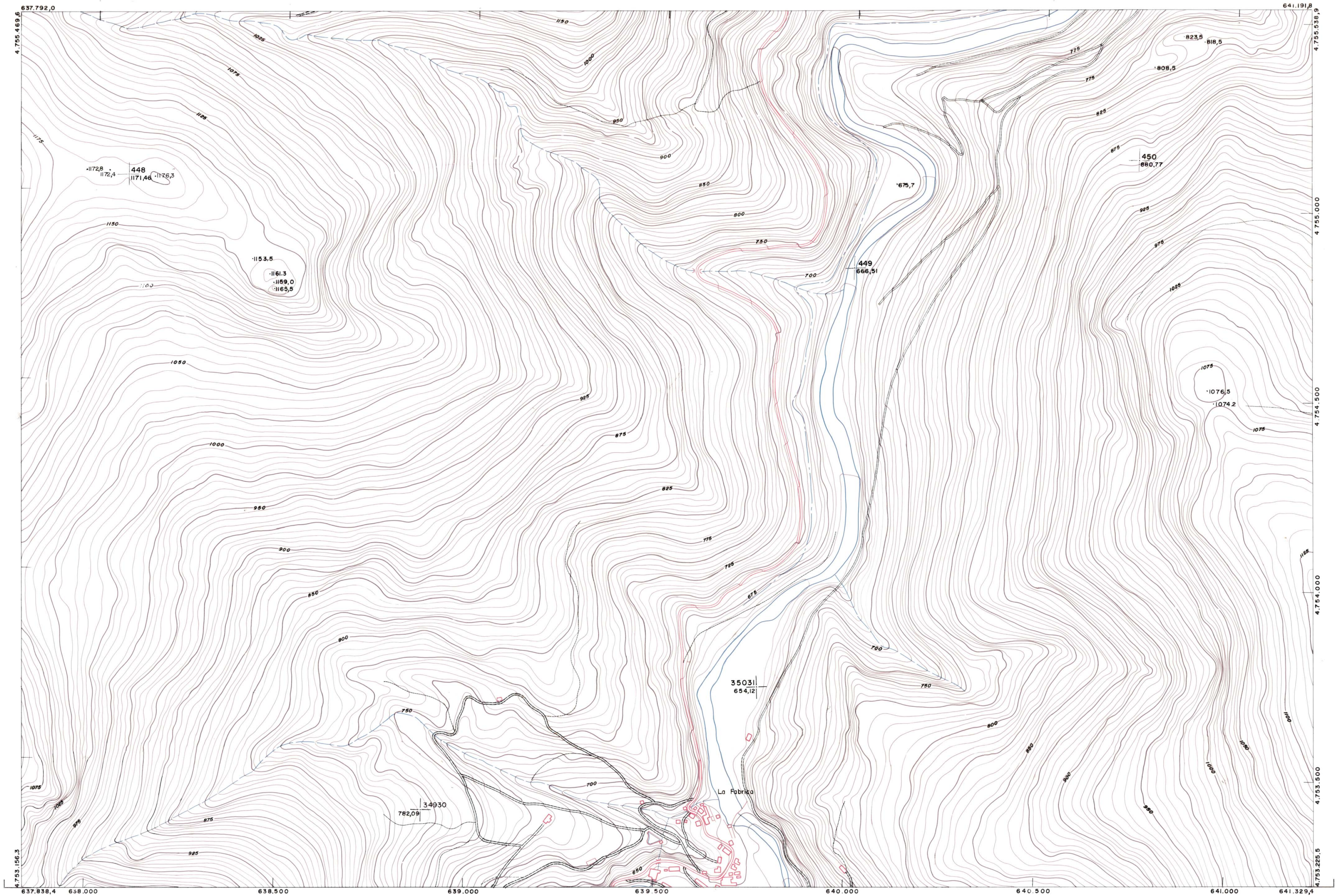




DIPUTACION
FORAL
DE
NAVARRA

1:50.000	1:5.000
116	(4-6)

116(3-5)	116(3-6)	116(3-7)
116(4-5)	116(4-6)	116(4-7)
116(5-5)	116(5-6)	116(5-7)



PLANO TOPOGRAFICO DE NAVARRA
 ESCALA 1:5.000
 EQUIDISTANCIA 5 M.
 PROYECCION U.T.M.
 Altitudes referida al nivel medio del mar en Alicante

Trabajos geodésicos efectuados por el I.G.C.
 Volado, restituido y dibujado por T.F.A. S.A.
 Trabajos complementarios y control: Dirección
 de O. Públicas - S. Cartográfico de Navarra.

Fecha del vuelo
26 - 9 - 70
 Fecha del plano

116(4-6)

1:5.000	116(4-6)	FECHA	COPIAS	FECHA	COPIAS	SALIDA	DESTINO	DE VOLUC	SALIDA	DESTINO	DE VOLUC	SECCION	TAMARCO

ESTABLECIMIENTOS LINEAL APARTADO DE CIRCONA