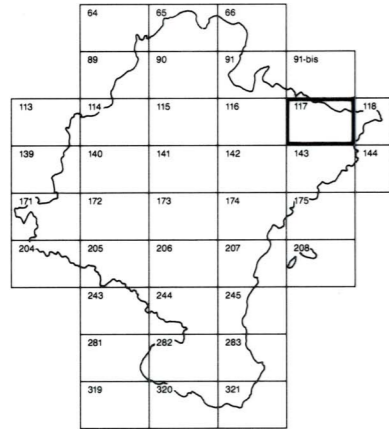


DEPARTAMENTO DE OBRAS PUBLICAS  
TRANSPORTES Y COMUNICACIONES  
SERVICIO DE OBRAS PUBLICAS



DIVISION DEL TERRITORIO EN HOJAS 1:50.000

HOJA 117 (5-3)

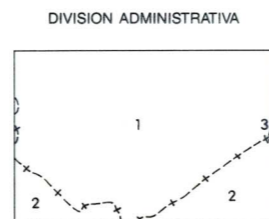
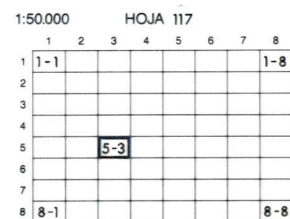
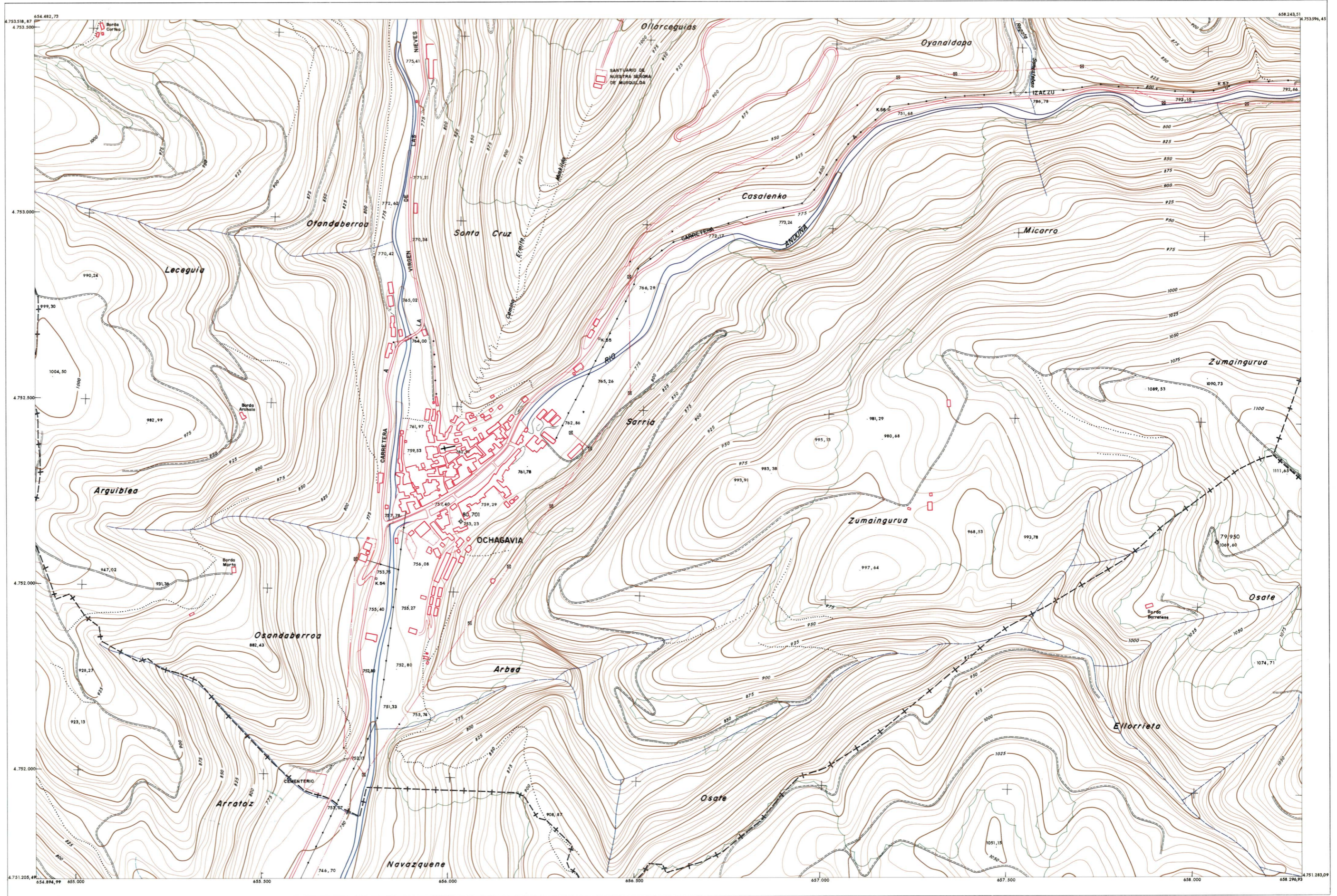
SIGNOS CONVENCIONALES

- Autopista - Autovia.
- Red de interés general.
- Red de interés de la Comunidad Foral.
- Red comarcal.
- Red local.
- Camino pavimentado.
- Camino sin pavimentar.
- Senda - Cañada.
- Ferrocarril via electricada.
- Ferrocarril via doble.
- Ferrocarril via única.
- Linea eléctrica.
- Linea telefónica.
- Linea telegráfica.
- Edificio en ruinas.
- Torre metálica - Apoyo de hormigón.
- Tapa y alambrada.
- Vértice geodésico de 1º orden.
- Vértice geodésico de orden inferior - Topográfico.
- Señal de nivelación.
- Punto de apoyo.
- Gasoducto.
- Oleoducto.
- Limite de nación.
- Limite de comunidad autónoma.
- Limite de término municipal.
- Rio.
- Arroyo o regata.
- Canal.
- Acequia.
- Conducción subterránea.
- Pozo - Balsa - Fuente - Placina.
- Jardín - Arbol - Seto.
- Curvas de nivel - Curvas de depresión - Altitud.
- Desmonte o terraplén.
- Terreno abancalado.

1:50.000	1:5.000	<b>OCHAGAVIA</b>
<b>117</b>	<b>5-3</b>	

COMUNIDAD FORAL DE NAVARRA

117 (4-2)	117 (4-3)	117 (4-4)
117 (5-2)	117 (5-3)	117 (5-4)
117 (6-2)	117 (6-3)	117 (6-4)



- 1 - OCHAGAVIA
- 2 - ESCARZ
- 3 - FACERO 9

INFORMACION COMPLEMENTARIA

VUELO  
Escala:  
Fecha:  
Empresa:

RESTITUCION  
Fecha:  
Empresa:



INFRAESTRUCTURA GEODESICA Y TOPOGRAFICA

VERTICES SEÑALES NIVELACION	Coordenadas:			PUNTOS DE APOYO	Coordenadas:		
	X	Y	Z		X	Y	Z
79.950	658.045,14	4.752.177,95	1069,60				
80.701	656.019,29	4.752.191,17	797,23				

HOJA 117 (5-3)

