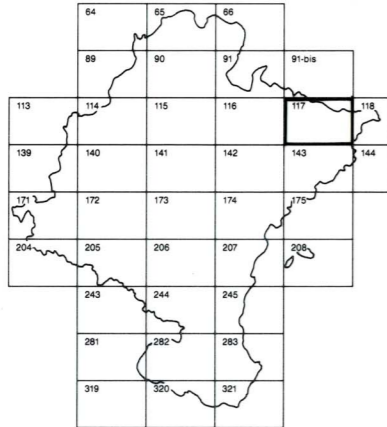


DEPARTAMENTO DE OBRAS PUBLICAS
TRANSPORTES Y COMUNICACIONES
SERVICIO DE OBRAS PUBLICAS



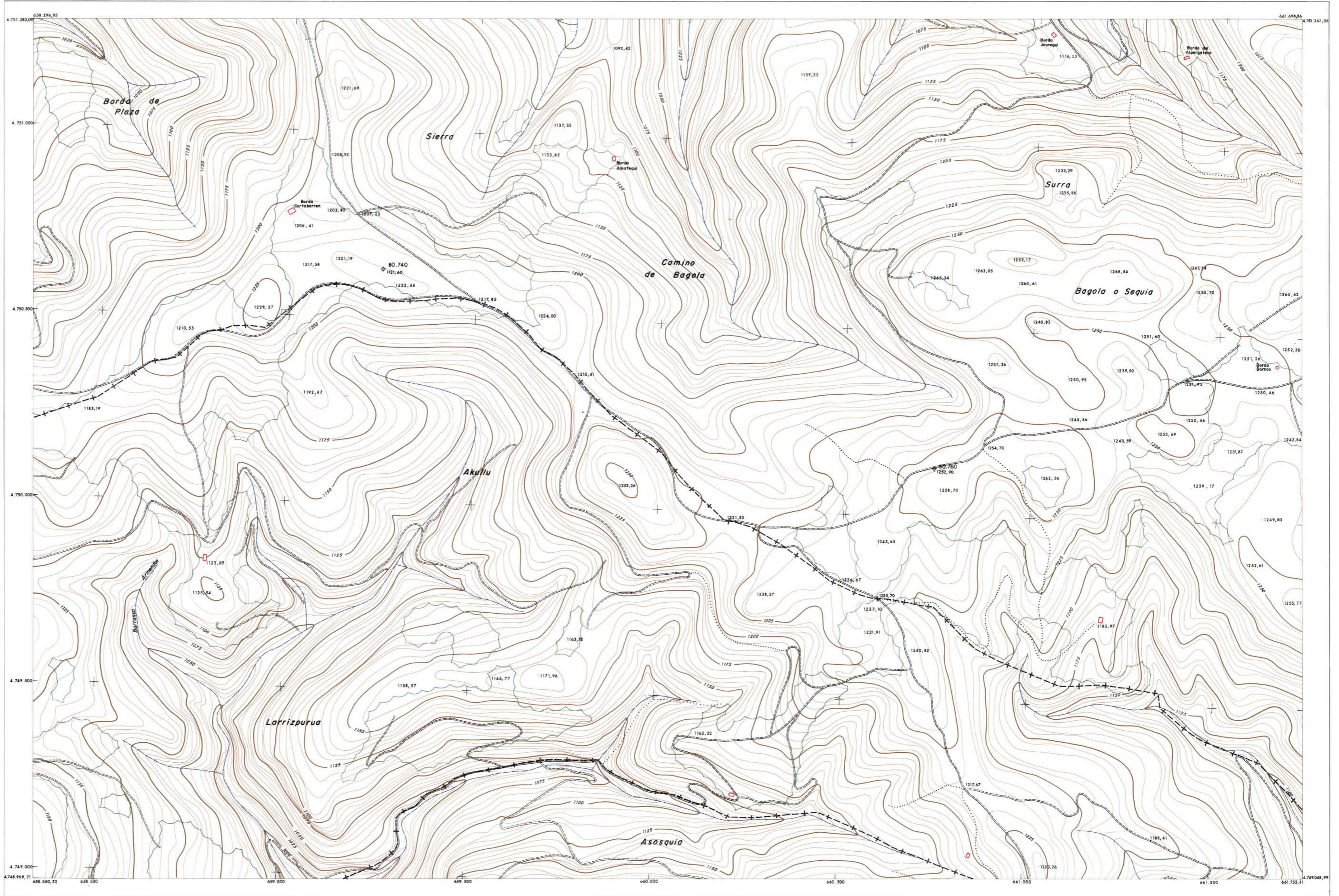
DIVISION DEL TERRITORIO EN HOJAS 1:50.000

HOJA 117 (6-4)

| | | |
|----------|---------|--------|
| 1:50.000 | 1:5.000 | AKULLU |
| 117 | 6-4 | |

COMUNIDAD FORAL DE NAVARRA

| | | |
|-----------|-----------|-----------|
| 117 (5-3) | 117 (5-4) | 117 (5-5) |
| 117 (6-3) | 117 (6-4) | 117 (6-5) |
| 117 (7-3) | 117 (7-4) | 117 (7-5) |



SIGNOS CONVENCIONALES

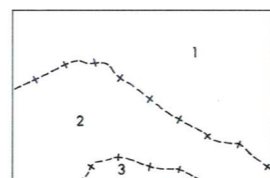
- Autopista - Autovía.
- Red de interés general.
- Red de interés de la Comunidad Foral.
- Red comarcal.
- Red local.
- Camino pavimentado.
- Camino sin pavimentar.
- Senda - Cañada.
- Ferrocarril vía electrificada.
- Ferrocarril vía doble.
- Ferrocarril vía única.
- Línea eléctrica.
- Línea telefónica.
- Línea telegráfica.
- Edificio en ruinas.
- Torre metálica - Apoyo de hormigón.
- Tapia y alambrada.
- Vértice geodésico de 1º orden.
- Vértice geodésico de orden interior - Topográfico.
- Señal de nivelación.
- Punto de apoyo.
- Gasoducto.
- Oleoducto.
- Límite de nación.
- Límite de comunidad autónoma.
- Límite de término municipal.
- Río.
- Arroyo o regata.
- Canal.
- Acequia.
- Conducción subterránea.
- Pozo - Balsa - Fuente - Piscina.
- Jardín - Arbol - Seto.
- Curvas de nivel - Curvas de depresión - Altitud.
- Desmonte o terraplén.
- Terreno abancalado.

1:50.000 HOJA 117

| | | | | | | | |
|-----|-----|---|---|---|---|---|-----|
| 1 | 2 | 3 | 4 | 5 | 6 | 7 | 8 |
| 1-1 | | | | | | | 1-8 |
| 2 | | | | | | | |
| 3 | | | | | | | |
| 4 | | | | | | | |
| 5 | | | | | | | |
| 6 | | | | | | | |
| 7 | | | | | | | |
| 8 | 8-1 | | | | | | 8-8 |

HOJA 117 (6-4)

DIVISION ADMINISTRATIVA



- ESCAROZ
- ORONZ
- ESPARZA

INFORMACION COMPLEMENTARIA

VUELO
Escala:
Fecha:
Empresa:

RESTITUCION
Instrumento:
Fecha:
Empresa:

MAPA TOPOGRAFICO DE NAVARRA

ESCALA 1:5.000



Equidistancia de las curvas de nivel 5 metros
Proyección U.T.M. Elipsoidal de Hayford
Altitudes referidas al nivel medio del mar en Alicante
Dirección y Control: Sección de Servicios Técnicos
Negociado de Cartografía

INFRAESTRUCTURA GEODESICA Y TOPOGRAFICA

| VERTICES SEÑALES NIVELACION | Coordenadas: | | | PUNTOS DE APOYO | Coordenadas: | | |
|--------------------------------|--------------|--------------|---------|-----------------|--------------|---|---|
| | X | Y | Z | | X | Y | Z |
| 80.740 | 659.250,97 | 4.750.626,54 | 1221,60 | | | | |
| 80.760 | | | 1252,90 | | | | |