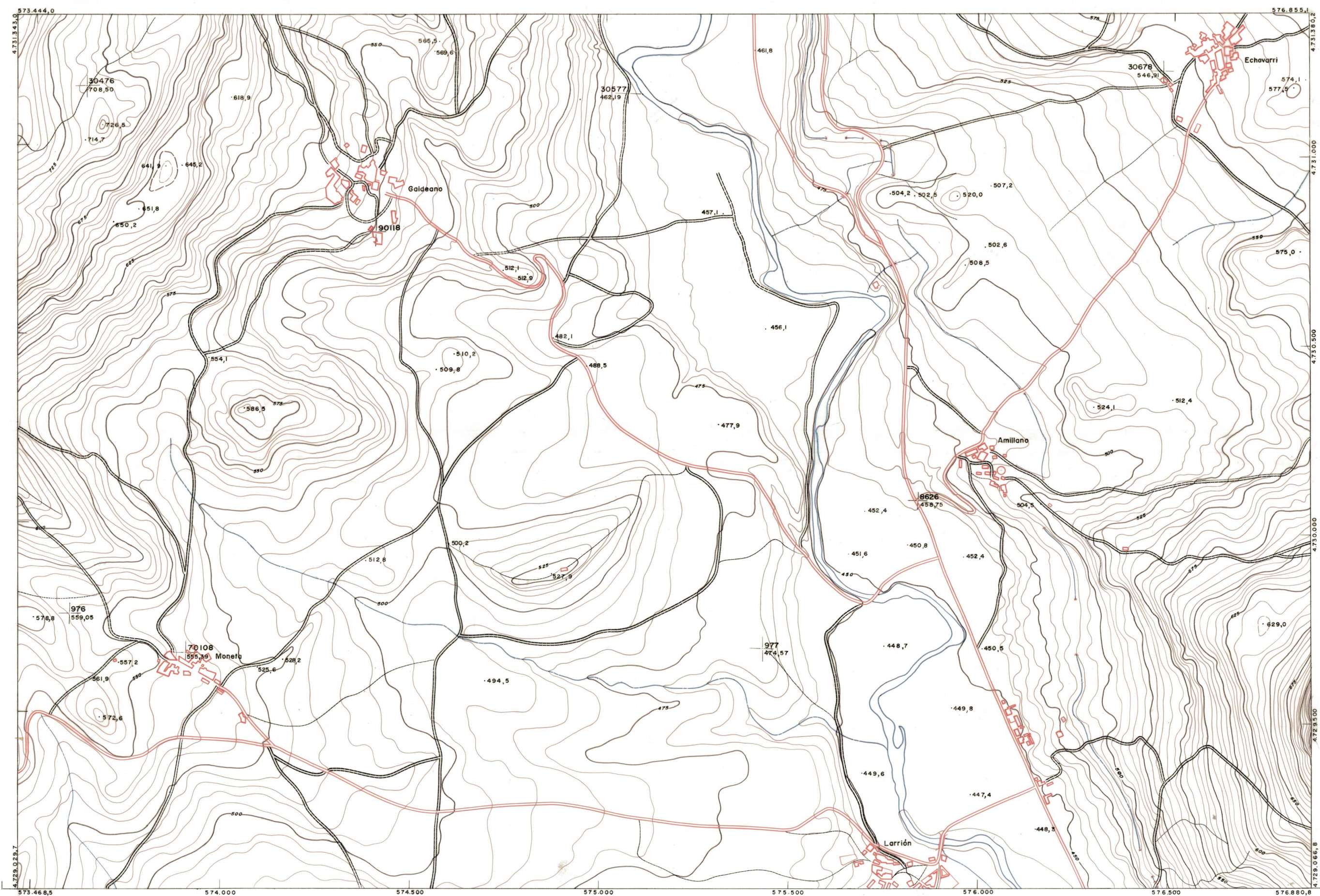




DIPUTACION
FORAL
DE
NAVARRA

1:50.000	1:5.000	
140	(6-3)	

140 (5-2)	140 (5-3)	140 (5-4)
140 (6-2)	140 (6-3)	140 (6-4)
140 (7-2)	140 (7-3)	140 (7-4)



PLANO TOPOGRAFICO DE NAVARRA

ESCALA 1:5.000
EQUIDISTANCIA 5 M.
PROYECCION U.T.M.
Altitudes referidas al nivel medio del mar en Alicante

Trabajos geodésicos efectuados por el I.G.C.
Volado, restituido y dibujado por T.F.A. S.A.
Trabajos complementarios y control: Dirección
de O. Públicos - S. Cartográfico de Navarra.

Fecha del vuelo
26-9-70
Fecha del plano

140 (6-3)