

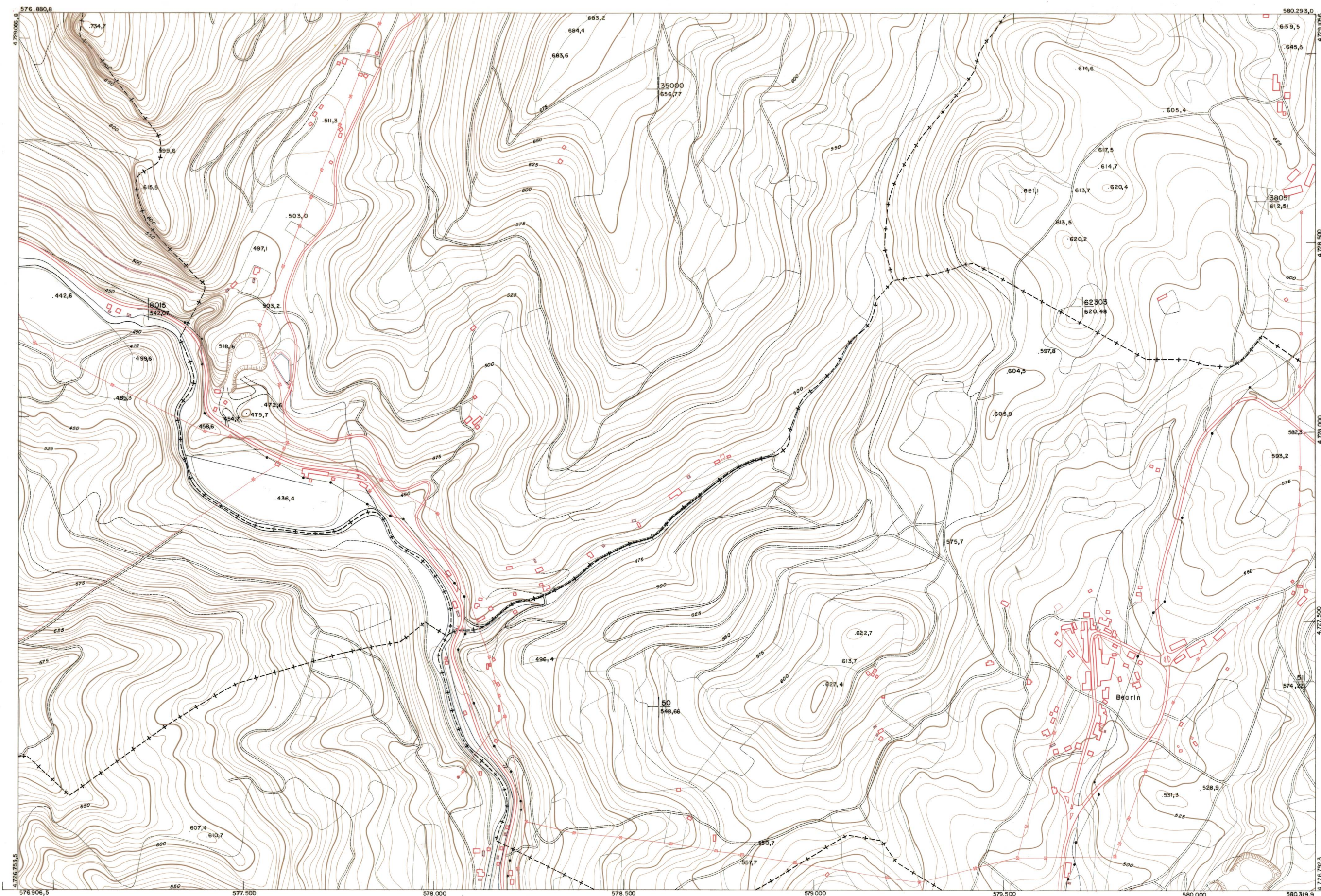


DIPUTACION  
FORAL  
DE  
NAVARRA

|           |          |  |
|-----------|----------|--|
| 1: 50.000 | 1: 5.000 |  |
| 140       | (7-4)    |  |

|          |          |          |
|----------|----------|----------|
| 140(6-2) | 140(6-3) | 140(6-4) |
| 140(7-2) | 140(7-3) | 140(7-4) |
| 140(8-2) | 140(8-3) | 140(8-4) |

|            |         |            |         |            |         |
|------------|---------|------------|---------|------------|---------|
| 1:5.000    |         | 140(7-4)   |         | 1.990      |         |
| FECHA      | EDICION | FECHA      | EDICION | FECHA      | EDICION |
|            |         |            |         |            |         |
| DESTINO    | SALIDA  | DESTINO    | SALIDA  | DESTINO    | SALIDA  |
|            |         |            |         |            |         |
| DEVOLUCION | SALIDA  | DEVOLUCION | SALIDA  | DEVOLUCION | SALIDA  |
|            |         |            |         |            |         |
| DEVOLUCION | SALIDA  | DEVOLUCION | SALIDA  | DEVOLUCION | SALIDA  |
|            |         |            |         |            |         |
| DEVOLUCION | SALIDA  | DEVOLUCION | SALIDA  | DEVOLUCION | SALIDA  |
|            |         |            |         |            |         |
| DEVOLUCION | SALIDA  | DEVOLUCION | SALIDA  | DEVOLUCION | SALIDA  |
|            |         |            |         |            |         |



**PLANO TOPOGRAFICO DE NAVARRA**  
 ESCALA 1:5.000  
 EQUIDISTANCIA 5 M.  
 PROYECCION U.T.M.  
 Altitudes referidas al nivel medio del mar en Alicante

Trabajos geodésicos efectuados por el I.G.C.  
 Volado, restituído y dibujado por T.F.A. S.A.  
 Trabajos complementarios y control: Dirección  
 de O. Públicas - S. Cartográfico de Navarra.

Fecha del vuelo  
 26-9-90  
 Fecha del plano