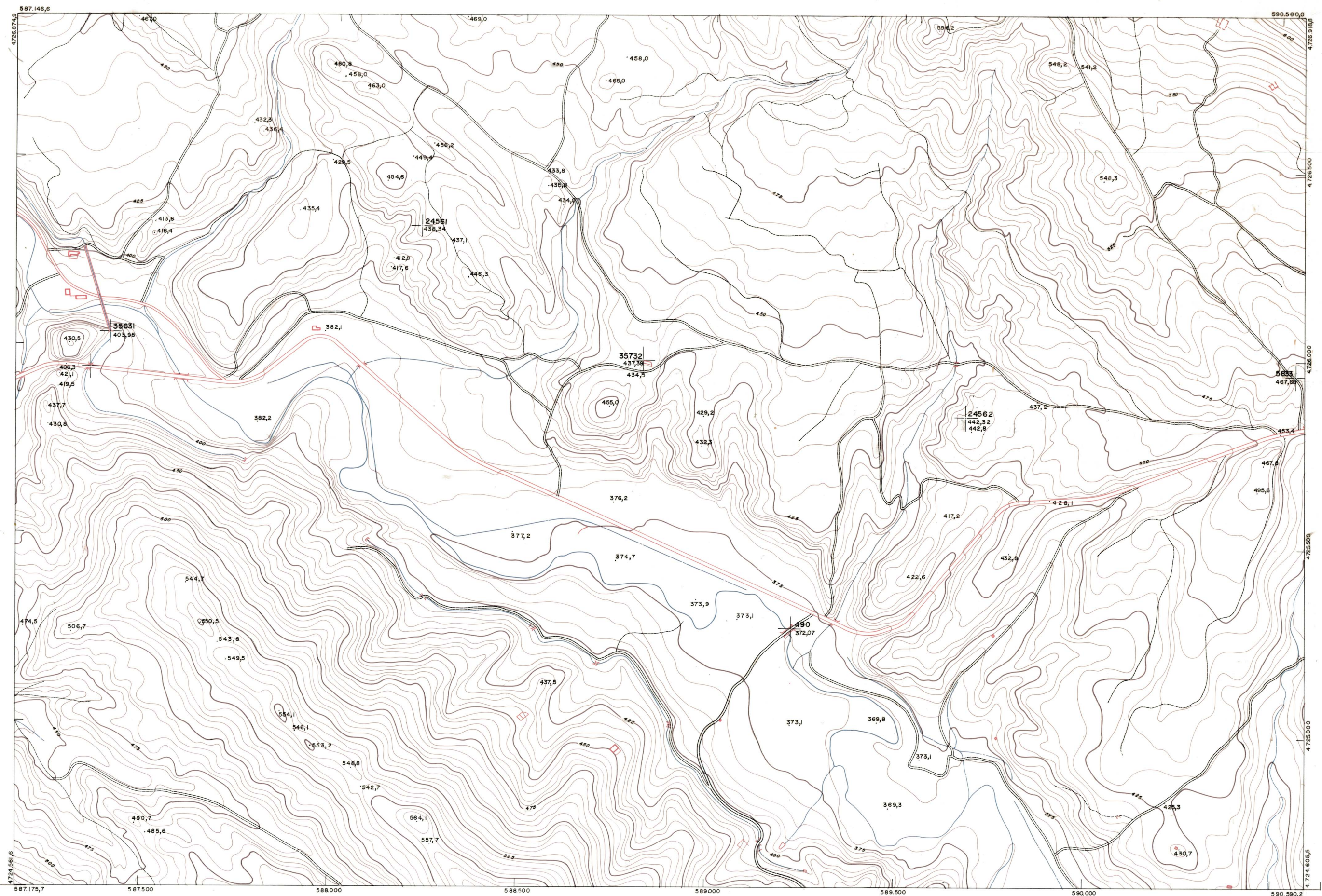


DIPUTACION
FORAL
DE
NAVARRA

1:50.000	1:5.000
140	(8-7)

140(7-6)	140(7-7)	140(7-8)
140(8-6)	140(8-7)	140(8-8)
172(1-6)	172(1-7)	172(1-8)



PLANO TOPOGRAFICO DE NAVARRA

ESCALA 1:5.000
EQUIDISTANCIA 5 M.
PROYECCION U.T.M.
Altitudes referidas al nivel medio del mar en Alicante

Trabajos geodésicos efectuados por el I.G.C.
Volado, restituido y dibujado por T.F.A. S.A.
Trabajos complementarios y control: Dirección
de O. Públicas - S. Cartográfico de Navarra.

Fecha del vuelo
26 - 9 - 70
Fecha del plano

140 (8-7)

1:5.000	FECHA	COPAS	FECHA	COPAS	SALIDA	DESTINO	SEVILLAS	SALIDA	DESTINO	SEVILLAS	SECCION	TAMANO
140(8-7)												

ESTABLECIMIENTO LINEAL MANTENIDO EN GIORDA