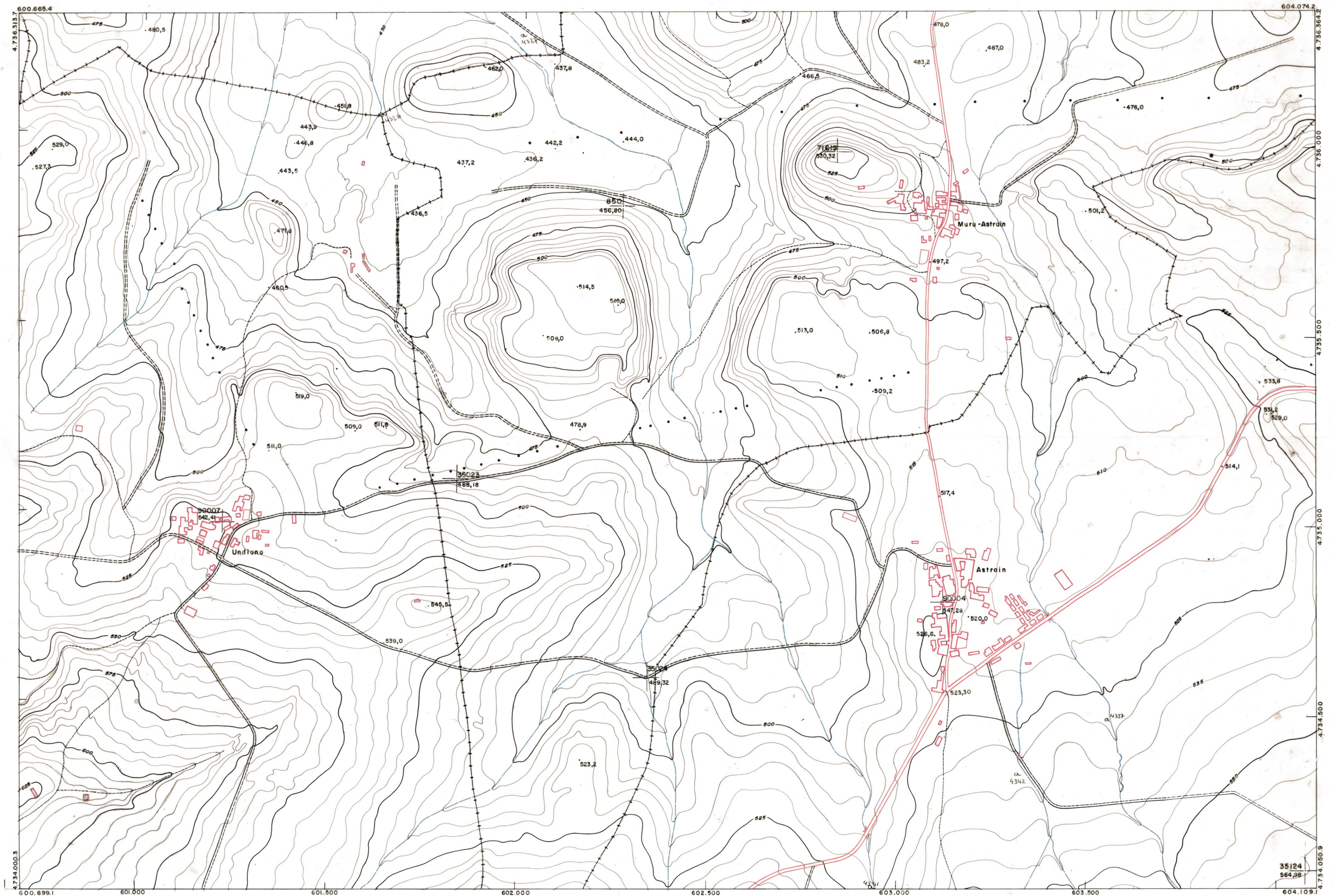




DIPUTACION
FORAL
DE
NAVARRA

1:50.000	1:5.000
141	(4-3)

141(3-2)	141(3-3)	141(3-4)
141(4-2)	141(4-3)	141(4-4)
141(5-2)	141(5-3)	141(5-4)



PLANO TOPOGRAFICO DE NAVARRA
 ESCALA 1:5.000
 EQUIDISTANCIA 5 M.
 PROYECCION U.T.M.
 Altitudes referidas al nivel medio del mar en Alicante

Trabajos geodésicos efectuados por el I.G.C.
 Volado, restituído y dibujado por T.F.A. S.A.
 Trabajos complementarios y control: Dirección
 de O. Públicas - S. Cartográfico de Navarra.

Fecha del vuelo
26 - 9 - 70
Fecha del plano

141 (4-3)

1:5.000		141(4-3)	
		FECHA	FECHA
COPIAS	COPIAS	SALIDA	SALIDA
DESTINO	DESTINO	DEVOLUCION	DEVOLUCION
SECCION	SECCION	TAMANO	TAMANO

ESTABLECIMIENTO LINEAL APARTADO DE GURDIA