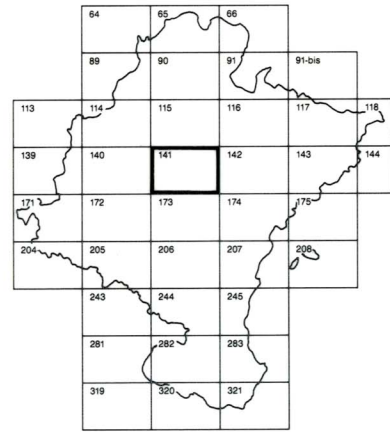


DEPARTAMENTO DE OBRAS PUBLICAS
TRANSPORTES Y COMUNICACIONES
SERVICIO DE OBRAS PUBLICAS



DIVISION DEL TERRITORIO EN HOJAS 1:50.000

HOJA 141 (4-4)

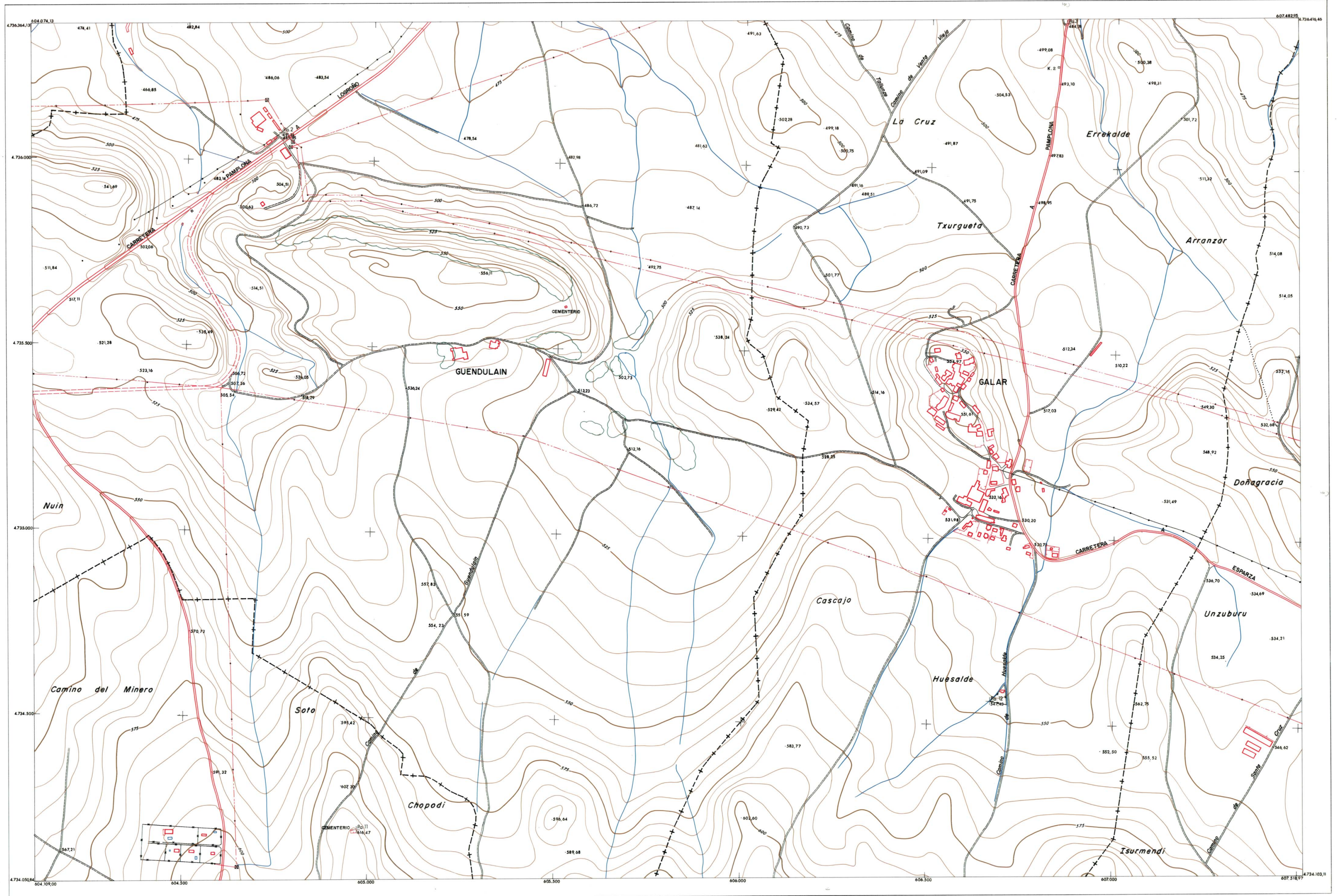
SIGNOS CONVENCIONALES

- Autopista - Autovía.
- Red de interés general.
- Red de interés de la Comunidad Foral.
- Red comarcal.
- Red local.
- Camino pavimentado.
- Camino sin pavimentar.
- Senda - Cañada.
- Ferrocarril vía electrificada.
- Ferrocarril vía doble.
- Ferrocarril vía única.
- Línea eléctrica.
- Línea telefónica.
- Línea telegráfica.
- Edificio en ruinas.
- Torre metálica - Apoyo de hormigón.
- Tapia y alambrada.
- Vértice geodésico de 1º orden.
- Vértice geodésico de orden inferior - Topográfico.
- Señal de nivelación.
- Punto de apoyo.
- Gasoducto.
- Oleoducto.
- Límite de nación.
- Límite de comunidad autónoma.
- Límite de término municipal.
- Río.
- Arroyo o regata.
- Canal.
- Acequia.
- Conducción subterránea.
- Pozo - Balsa - Fuente - Piscina.
- Jardín - Arbol - Seto.
- Curvas de nivel - Curvas de depresión - Altitud.
- Desmonte o terraplén.
- Terreno abancaldado.

1:50.000	1:5.000	GALAR
141	4-4	

COMUNIDAD FORAL DE NAVARRA

141 (3-3)	141 (3-4)	141 (3-5)
141 (4-3)	141 (4-4)	141 (4-5)
141 (5-3)	141 (5-4)	141 (5-5)



1:50.000 HOJA 141

1	2	3	4	5	6	7	8
1-1							1-8
2							
3							
4			4-4				
5							
6							
7							
8	8-1						8-8



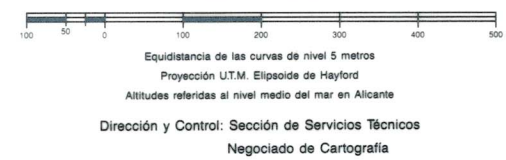
1.- CIZUR
2.- GALAR

INFORMACION COMPLEMENTARIA

VUELO
Escala:
Fecha:
Empresa:

RESTITUCION
Instrumento:
Fecha:
Empresa:

MAPA TOPOGRAFICO DE NAVARRA
ESCALA 1:5.000



INFRAESTRUCTURA GEODESICA Y TOPOGRAFICA

VERTICES SEÑALES NIVELACION	Coordenadas:			PUNTOS DE APOYO	Coordenadas:		
	X	Y	Z		X	Y	Z
014121 (Guendulain)	604.912,04	4.734.402,48	600,87	P.º 2	604.755,27	4.730.077,39	491,24
014117 (Esparza de Galar)	607.458,30	4.735.160,80	553,75	P.º 3	606.958,69	4.736.374,86	484,38
				P.º 11	604.973,09	4.734.199,49	616,47
				P.º 12	606.669,74	4.734.563,70	647,43

HOJA 141 (4-4)

