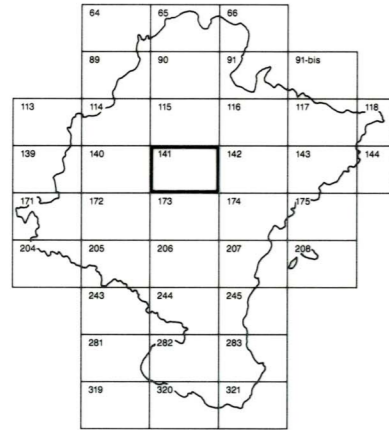


DEPARTAMENTO DE OBRAS PUBLICAS
TRANSPORTES Y COMUNICACIONES
SERVICIO DE OBRAS PUBLICAS



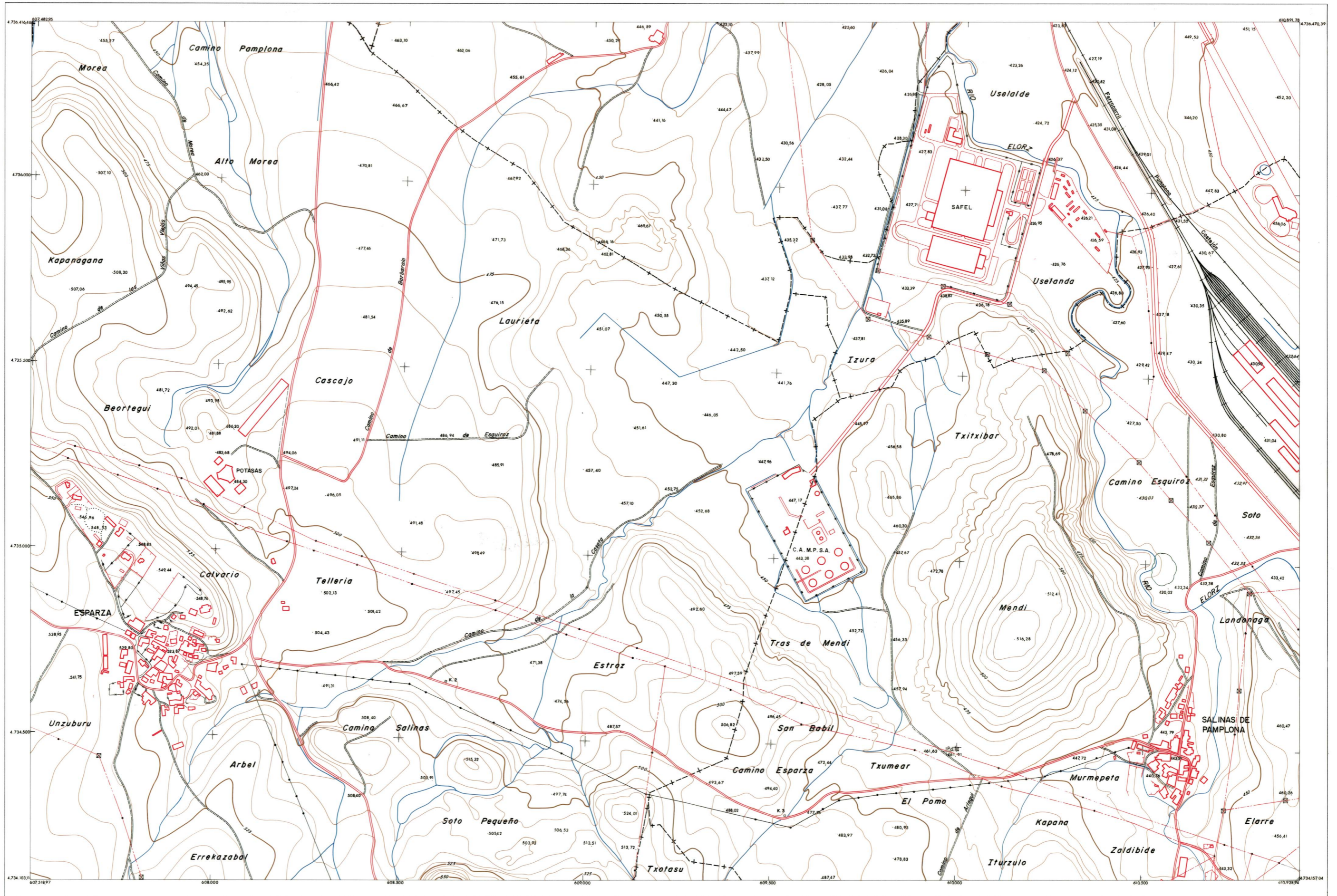
DIVISION DEL TERRITORIO EN HOJAS 1:50.000

HOJA 141 (4-5)

1:50.000	1:5.000	SALINAS DE PAMPLONA
141	4-5	

COMUNIDAD FORAL DE NAVARRA

141 (3-4)	141 (3-5)	141 (3-6)
141 (4-4)	141 (4-5)	141 (4-6)
141 (5-4)	141 (5-5)	141 (5-6)



SIGNOS CONVENCIONALES

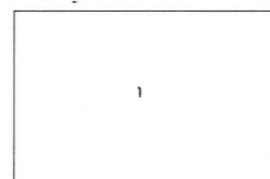
- Autopista - Autovía.
- Red de interés general.
- Red de interés de la Comunidad Foral.
- Red comarcal.
- Red local.
- Camino pavimentado.
- Camino sin pavimento.
- Senda - Cañada.
- Ferrocarril vía electrificada.
- Ferrocarril vía doble.
- Ferrocarril vía única.
- Línea eléctrica.
- Línea telefónica.
- Línea telegráfica.
- Edificio en ruinas.
- Torre metálica - Apoyo de hormigón.
- Tapia y alambrada.
- Vertice geodésico de 1º orden.
- Vertice geodésico de orden inferior - Topográfico.
- Señal de nivelación.
- Punto de apoyo.
- Gasoducto.
- Oleoducto.
- Limite de nación.
- Limite de comunidad autónoma.
- Limite de término municipal.
- Río.
- Arroyo o regata.
- Canal.
- Acequia.
- Conducción subterránea.
- Pozo - Balsa - Fuente - Piscina.
- Jardín - Arbol - Seto.
- Curvas de nivel - Curvas de depresión - Altitud.
- Desmonte o terraplén.
- Terreno abancaldado.

1:50.000 HOJA 141

1	2	3	4	5	6	7	8
1-1							1-8
2							
3							
4				4-5			
5							
6							
7							
8	8-1						8-8

HOJA 141 (4-5)

DIVISION ADMINISTRATIVA



1 - GALAR

INFORMACION COMPLEMENTARIA

VUELO
Escala:
Fecha:
Empresa:

RESTITUCION
Instrumento:
Fecha:
Empresa:

MAPA TOPOGRAFICO DE NAVARRA

ESCALA 1:5.000



Equidistancia de las curvas de nivel 5 metros
Proyección U.T.M. Elipsoide de Hayford
Altitudes referidas al nivel medio del mar en Alicante

Dirección y Control: Sección de Servicios Técnicos
Negociado de Cartografía

INFRAESTRUCTURA GEODÉSICA Y TOPOGRÁFICA

VERTICES SEÑALES NIVELACION 014118 (Salinas)	Coordenadas:			PUNTOS DE APOYO P. o. 14	Coordenadas:		
	X	Y	Z		X	Y	Z
	610.189,71	4.734.922,82	512,84		609.973,28	4.734.488,95	461,99