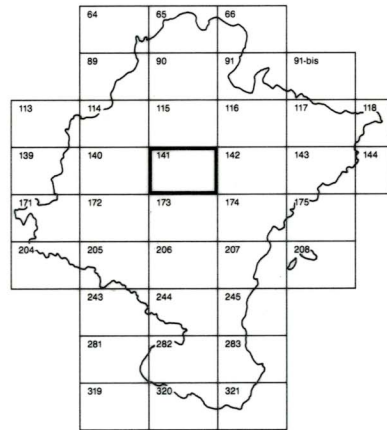




DEPARTAMENTO DE OBRAS PUBLICAS
TRANSPORTES Y COMUNICACIONES
SERVICIO DE OBRAS PUBLICAS



DIVISION DEL TERRITORIO EN HOJAS 1:50.000

HOJA 141 (4-6)

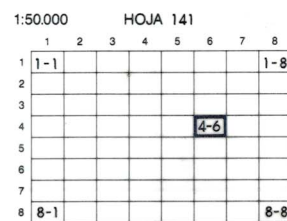
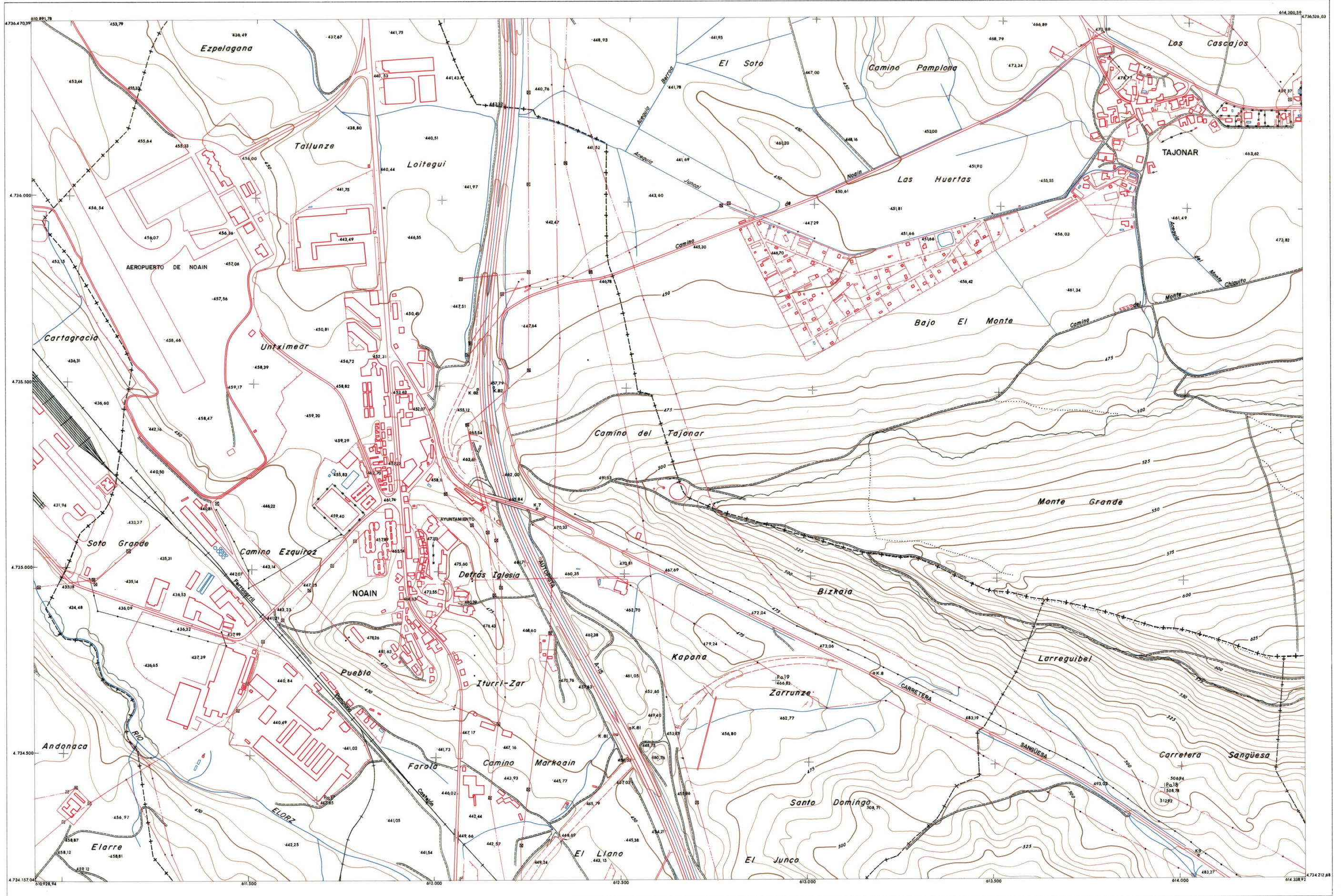
1:50.000	1:5.000	NOAIN
141	4-6	

COMUNIDAD FORAL DE NAVARRA

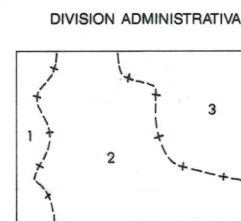
141 (3-5)	141 (3-6)	141 (3-7)
141 (4-5)	141 (4-6)	141 (4-7)
141 (5-5)	141 (5-6)	141 (5-7)

SIGNOS CONVENCIONALES

- Autopista - Autovía.
- Red de interés general.
- Red de interés de la Comunidad Foral.
- Red comarcal.
- Red local.
- Camino pavimentado.
- Camino sin pavimentar.
- Senda - Cañada.
- Ferrocarril vía electrificada.
- Ferrocarril vía doble.
- Ferrocarril vía única.
- Línea eléctrica.
- Línea telefónica.
- Línea telegráfica.
- Edificio en ruinas.
- Torre metálica - Apoyo de hormigón.
- Tapa y alambrada.
- Vértice geodésico de 1º orden.
- Vértice geodésico de orden inferior - Topográfico.
- Señal de nivelación.
- Punto de apoyo.
- Gasoducto.
- Oleoducto.
- Límite de nación.
- Límite de comunidad autónoma.
- Límite de término municipal.
- Río.
- Arroyo o regata.
- Canal.
- Acequia.
- Conducción subterránea.
- Pozo - Balsa - Fuente - Piscina.
- Jardín - Arbol - Seto.
- Curvas de nivel - Curvas de depresión - Altitud.
- Desmonte o terraplén.
- Terreno abancalado.



HOJA 141 (4-6)

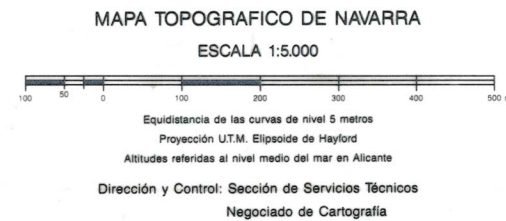


- GALAR
- ELORZ
- TAJONAR

INFORMACION COMPLEMENTARIA

VUELO
Escala:
Fecha:
Empresa:

RESTITUCION
Instrumento:
Fecha:
Empresa:



INFRAESTRUCTURA GEODÉSICA Y TOPOGRÁFICA

VERTICES SEÑALES NIVELACION 014122 (Cota 757)	Coordenadas:			PUNTOS DE APOYO P. a. 17 P. a. 18 P. a. 19	Coordenadas:		
	X	Y	Z		X	Y	Z
	612.912,46	4.734.200,30	753,97	611.688,11	4.734.384,54	447,85	
				613.954,69	4.734.449,17	508,78	
				612.911,78	4.734.723,30	466,82	