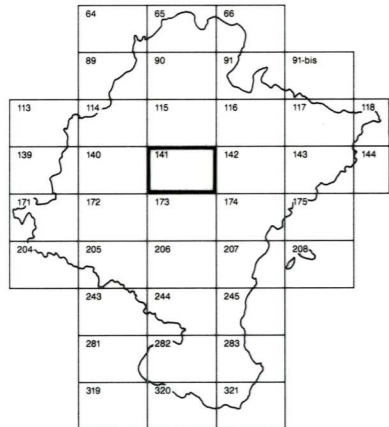


DEPARTAMENTO DE OBRAS PUBLICAS
TRANSPORTES Y COMUNICACIONES
SERVICIO DE OBRAS PUBLICAS



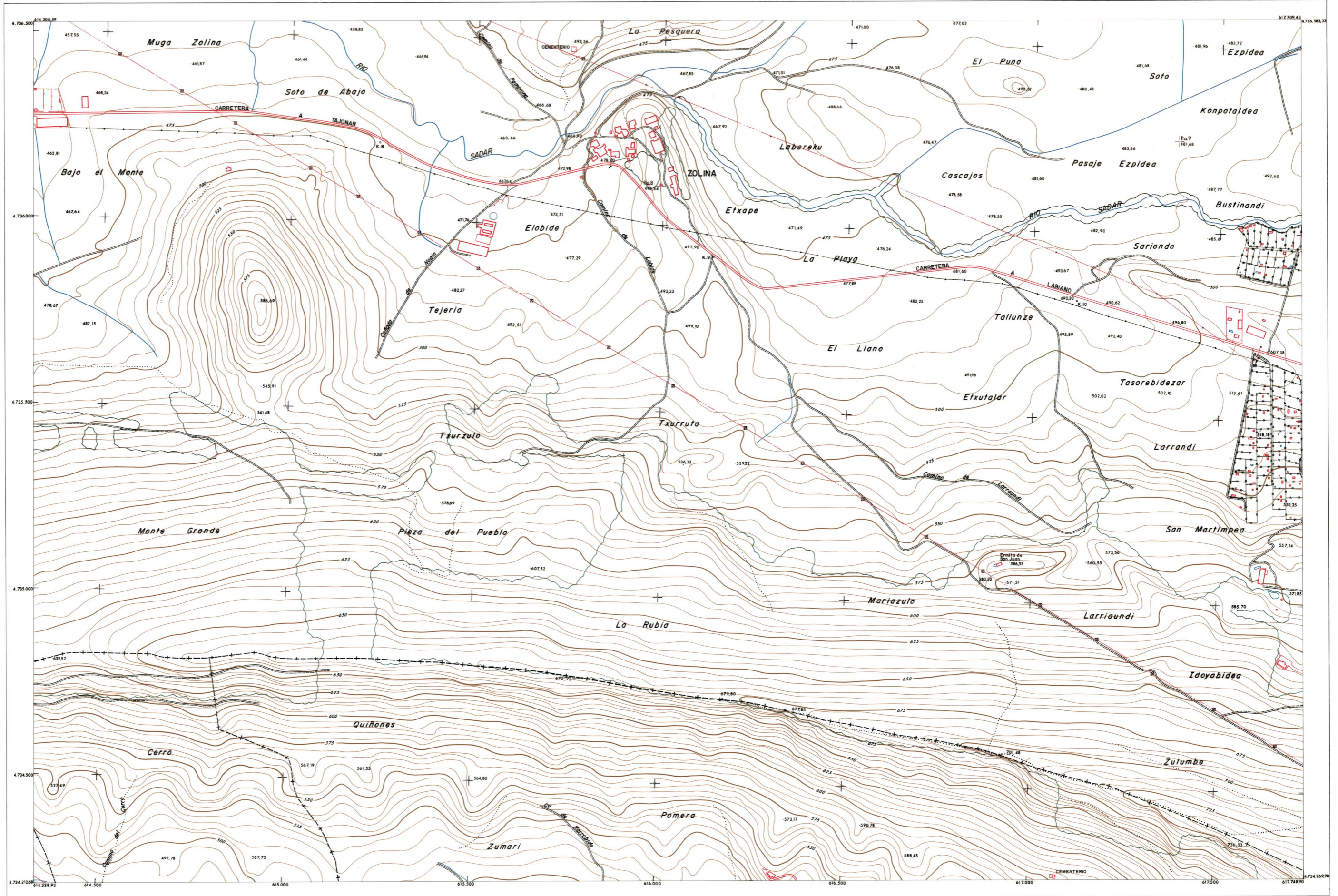
DIVISION DEL TERRITORIO EN HOJAS 1:50.000

HOJA 141 (4-7)

1:50.000	1:5.000	ZOLINA
141	4-7	

COMUNIDAD FORAL DE NAVARRA

141 (3-6)	141 (3-7)	141 (3-8)
141 (4-6)	141 (4-7)	141 (4-8)
141 (5-6)	141 (5-7)	141 (5-8)



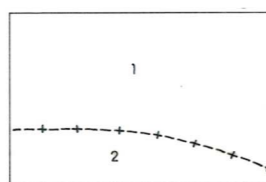
- SIGNOS CONVENCIONALES**
- Autopista - Autovía.
 - Red de interés general.
 - Red de interés de la Comunidad Foral.
 - Red comarcal.
 - Red local.
 - Camino pavimentado.
 - Camino sin pavimentar.
 - Senda - Cañada.
 - Ferrocarril vía electrificada.
 - Ferrocarril vía doble.
 - Ferrocarril vía única.
 - Línea eléctrica.
 - Línea telefónica.
 - Línea telegráfica.
 - Edificio en ruinas.
 - Torre metálica - Apoyo de hormigón.
 - Tapa y atamborada.
 - Vertice geodésico de 1º orden.
 - Vertice geodésico de orden inferior - Topográfico.
 - Señal de nivelación.
 - Punto de apoyo.
 - Gasoducto.
 - Oleoducto.
 - Limite de nación.
 - Limite de comunidad autónoma.
 - Limite de término municipal.
 - Rio.
 - Arroyo o regata.
 - Canal.
 - Acequia.
 - Conducción subterránea.
 - Pozo - Balsa - Fuente - Piscina.
 - Jardín - Arbol - Seto.
 - Curvas de nivel - Curvas de depresión - Altitud.
 - Desmonte o terraplén.
 - Terreno abanzalado.

1:50.000 HOJA 141

1	2	3	4	5	6	7	8
1-1							1-8
2							
3							
4							
5							
6							
7							
8-1							8-8

HOJA 141 (4-7)

DIVISION ADMINISTRATIVA



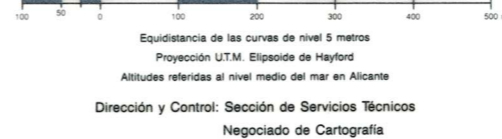
- ARANGUREN
- ELORZ

INFORMACION COMPLEMENTARIA

VUELO
Escala:
Fecha:
Empresa:

RESTITUCION
Instrumento:
Fecha:
Empresa:

MAPA TOPOGRAFICO DE NAVARRA
ESCALA 1:5.000



INFRAESTRUCTURA GEODÉSICA Y TOPOGRÁFICA

VERTICES SEÑALES NIVELACION 014119 (Tajonar)	Coordenadas:			PUNTOS DE APOYO P.a. 8 P.a. 9	Coordenadas:		
	X	Y	Z		X	Y	Z
	615.197,37	4.734.834,02	672,12		615.995,33	4.734.109,83	496,80
					617.384,44	4.734.250,24	481,68

