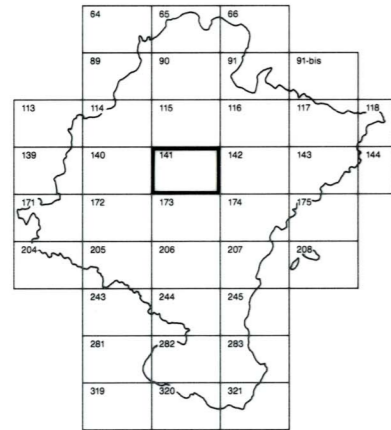


DEPARTAMENTO DE OBRAS PUBLICAS  
TRANSPORTES Y COMUNICACIONES  
SERVICIO DE OBRAS PUBLICAS



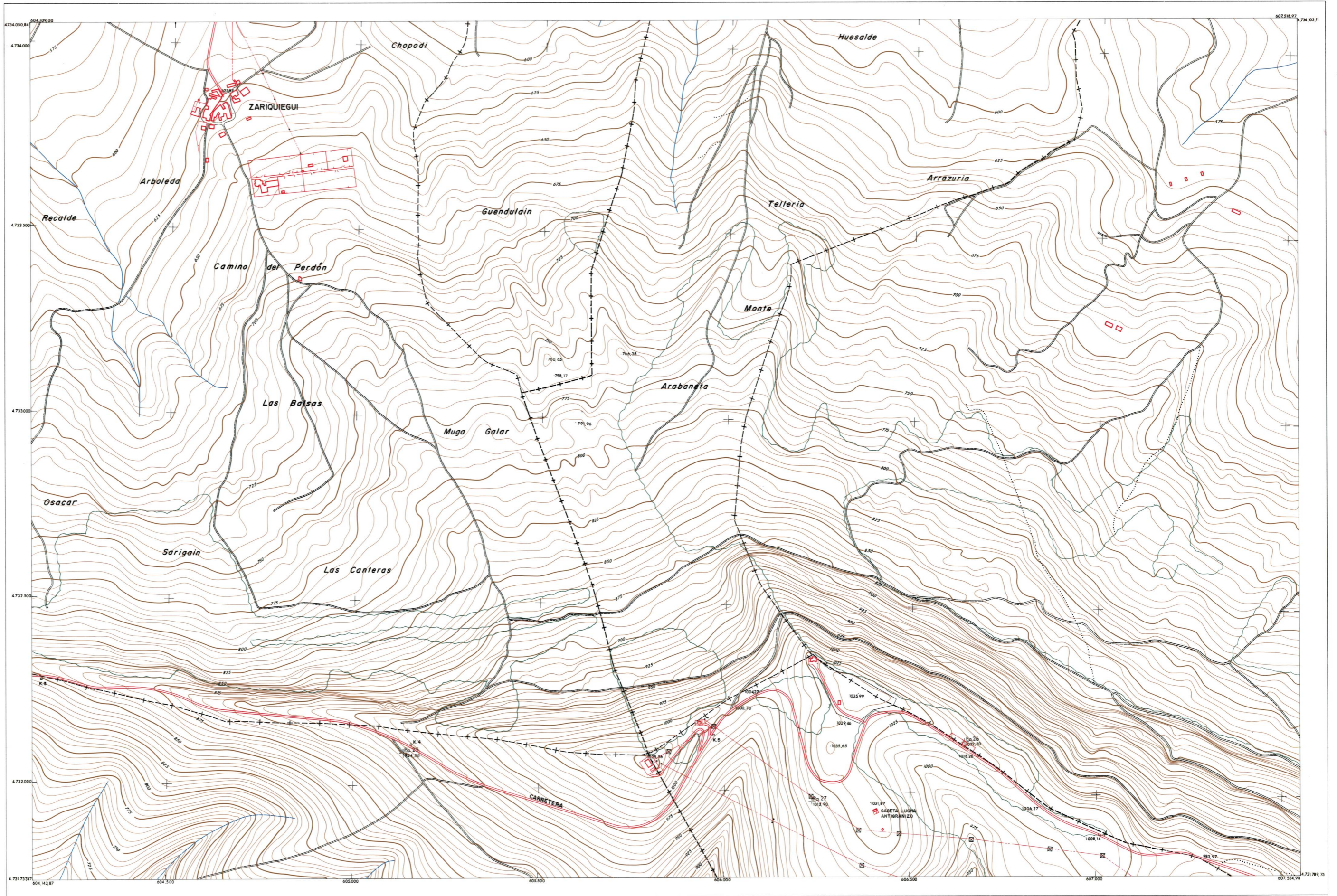
DIVISION DEL TERRITORIO EN HOJAS 1:50.000

HOJA 141 (5-4)

1:50.000	1:5.000	ZARIQUEGUI
141	5-4	

# COMUNIDAD FORAL DE NAVARRA

141 (4-3)	141 (4-4)	141 (4-5)
141 (5-3)	141 (5-4)	141 (5-5)
141 (6-3)	141 (6-4)	141 (6-5)

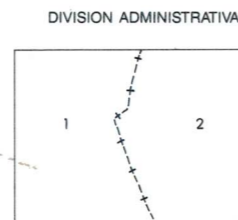


- SIGNOS CONVENCIONALES**
- Autopista - Autovía.
  - Red de interés general.
  - Red de interés de la Comunidad Foral.
  - Red comarcal.
  - Red local.
  - Camino pavimentado.
  - Camino sin pavimentar.
  - Senda - Cañada.
  - Ferrocarril vía electrificada.
  - Ferrocarril vía doble.
  - Ferrocarril vía única.
  - Línea eléctrica.
  - Línea telefónica.
  - Línea telegráfica.
  - Edificio en ruinas.
  - Torre metálica - Apoyo de hormigón.
  - Tapia y alambradas.
  - Vértice geodésico de 1º orden.
  - Vértice geodésico de orden inferior - Topográfico.
  - Señal de nivelación.
  - Punto de apoyo.
  - Gasoducto.
  - Oleoducto.
  - Límite de nación.
  - Límite de comunidad autónoma.
  - Límite de término municipal.
  - Río.
  - Arroyo o regata.
  - Canal.
  - Acequia.
  - Conducción subterránea.
  - Pozo - Balsa - Fuente - Piacina.
  - Jardín - Arbol - Seto.
  - Curvas de nivel - Curvas de depresión - Altitud.
  - Desmonte o terraplén.
  - Terreno abancalado.

1:50.000 HOJA 141

1	2	3	4	5	6	7	8
1-1							1-8
2							
3							
4							
5							
6							
7							
8-1							8-8

HOJA 141 (5-4)



1 - CIZUR  
2 - GALAR

INFORMACION COMPLEMENTARIA

VUELO  
Escala:  
Fecha:  
Empresa:

RESTITUCION  
Instrumento:  
Fecha:  
Empresa:



INFRAESTRUCTURA GEODÉSICA Y TOPOGRÁFICA

VERTICES SEÑALES NIVELACION	Coordenadas:			PUNTOS DE APOYO	Coordenadas:		
	X	Y	Z		X	Y	Z
014125 (Perdón)	606.342,38	4.732.314,42	1087,04	P.a. 25	605.138,27	4.732.091,45	924,80
				P.a. 26	606.644,58	4.732.139,43	1022,21
				P.a. 27	606.236,99	4.731.974,21	1013,90