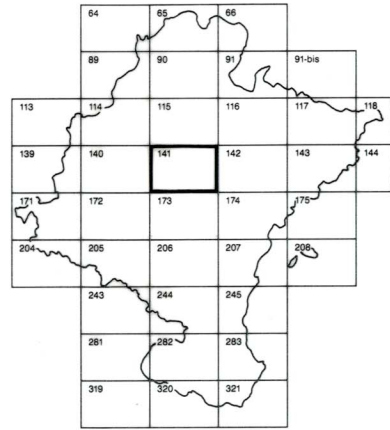


DEPARTAMENTO DE OBRAS PUBLICAS
TRANSPORTES Y COMUNICACIONES
SERVICIO DE OBRAS PUBLICAS



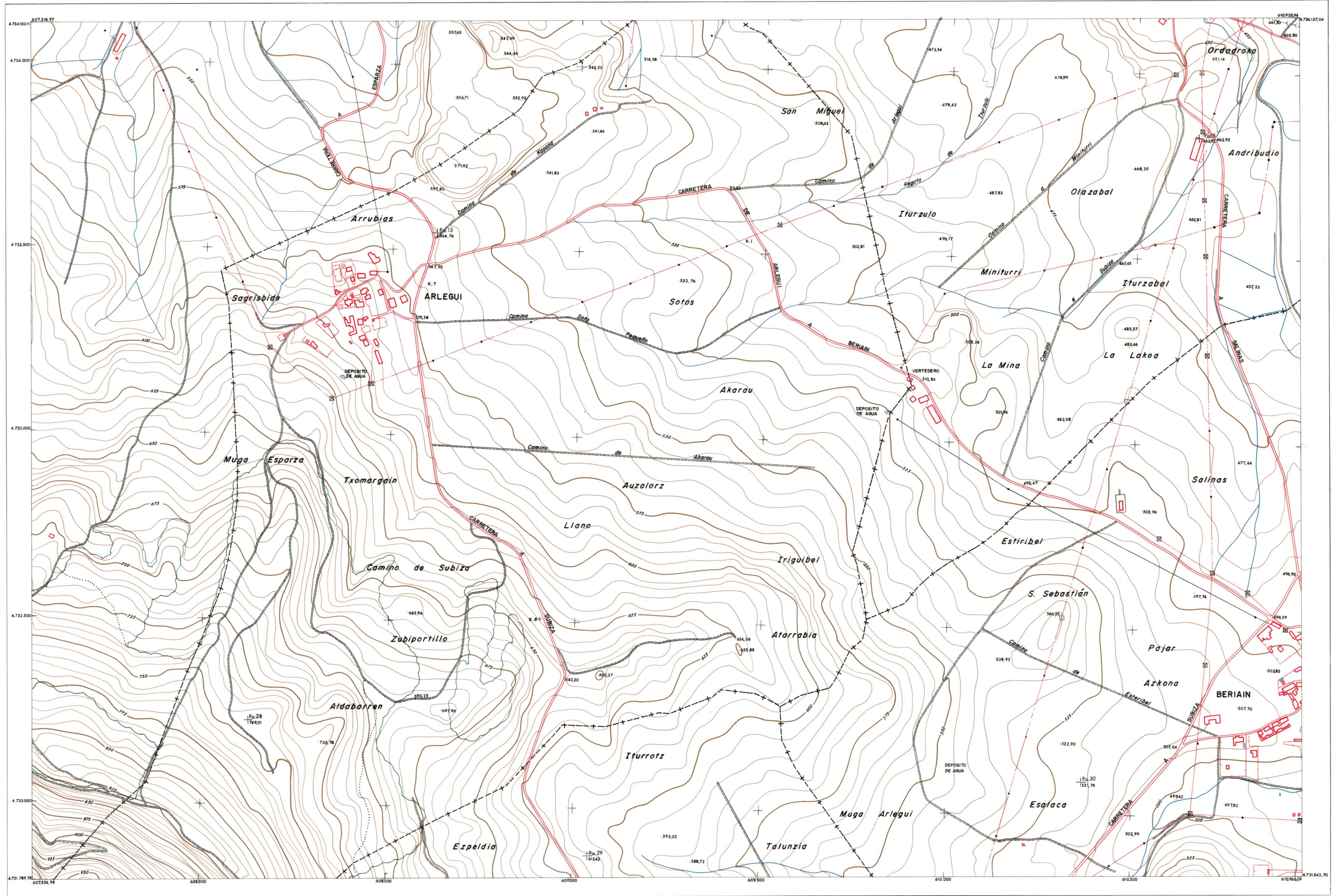
DIVISION DEL TERRITORIO EN HOJAS 1:50.000

HOJA 141 (5-5)

1:50.000	1:5.000	ARLEGUI
141	5-5	

COMUNIDAD FORAL DE NAVARRA

141 (4-4)	141 (4-5)	141 (4-6)
141 (5-4)	141 (5-5)	141 (5-6)
141 (6-4)	141 (6-5)	141 (6-6)



- SIGNOS CONVENCIONALES**
- Autopista - Autovia.
 - Red de interés general.
 - Red de interés de la Comunidad Foral.
 - Red comarcal.
 - Red local.
 - Camino pavimentado.
 - Camino sin pavimentar.
 - Senda - Cañada.
 - Ferrocarril via electrificada.
 - Ferrocarril via doble.
 - Ferrocarril via unica.
 - Linea eléctrica.
 - Linea telefónica.
 - Linea telegráfica.
 - Edificio en ruinas.
 - Torre metálica - Apoyo de hormigón.
 - Tapa y alambrada.
 - Vertice geodésico de 1º orden.
 - Vertice geodésico de orden inferior - Topográfico.
 - Señal de nivelación.
 - Punto de apoyo.
 - Gasoducto.
 - Oleoducto.
 - Limite de nación.
 - Limite de comunidad autónoma.
 - Limite de término municipal.
 - Rio.
 - Arroyo o regata.
 - Canal.
 - Acequia.
 - Conducción subterránea.
 - Pozo - Balsa - Fuente - Piscina.
 - Jardín - Arbol - Seto.
 - Curvas de nivel - Curvas de depresión - Altitud.
 - Desmonte o terraplén.
 - Terreno abancalado.

1:50.000 HOJA 141

1	2	3	4	5	6	7	8
1-1							1-8
2							
3							
4							
5				5-5			
6							
7							
8	8-1						8-8

DIVISION ADMINISTRATIVA

1

1.- GALAR

INFORMACION COMPLEMENTARIA

VUELO
Escala:
Fecha:
Empresa:

RESTITUCION
Instrumento:
Fecha:
Empresa:

MAPA TOPOGRAFICO DE NAVARRA
ESCALA 1:5.000

Equidistancia de las curvas de nivel 5 metros
Proyección U.T.M. Elipsoide de Hayford
Altitudes referidas al nivel medio del mar en Alicante

Dirección y Control: Sección de Servicios Técnicos
Negociado de Cartografía

INFRAESTRUCTURA GEODÉSICA Y TOPOGRÁFICA

VERTICES SEÑALES NIVELACION	Coordenadas:			PUNTOS DE APOYO	Coordenadas:		
	X	Y	Z		X	Y	Z
P. a. 13	608.622,17	4.733.547,69	564,76				
P. a. 15	610.662,05	4.733.828,07	463,92				
P. a. 28	608.127,98	4.732.227,94	749,01				
P. a. 29	609.043,77	4.731.873,90	612,43				
P. a. 30	610.365,95	4.732.089,78	521,78				

HOJA 141 (5-5)

