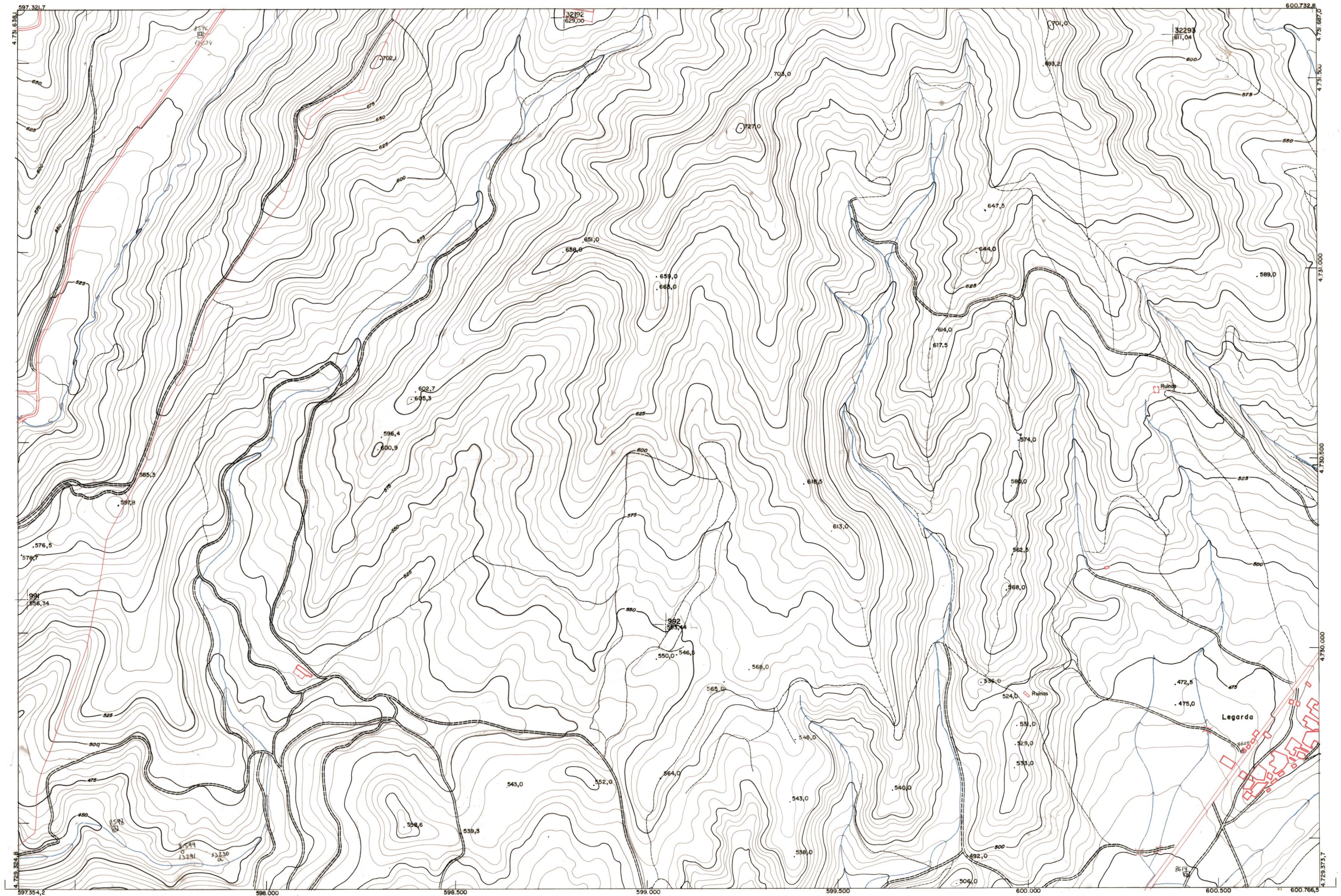




DIPUTACION FORAL DE NAVARRA

1:50.000 1:5.000  
141 (6-2)

141 (5-1)	141 (5-2)	141 (5-3)
141 (6-1)	141 (6-2)	141 (6-3)
141 (7-1)	141 (7-2)	141 (7-3)



<b>PLANO TOPOGRAFICO DE NAVARRA</b>		Trabajos geodésicos efectuados por el I.G.C.	Fecha del vuelo
ESCALA 1:5.000		Volado, restituido y dibujado por T.F.A., S.A.	26 - 9 - 70
EQUIDISTANCIA 5 M.		Trabajos complementarios y control: Dirección	Fecha del plano
PROYECCION U.T.M.		de O. Públicos - S. Cartográfico de Navarra.	
Altitudes referidas al nivel medio del mar en Alicante			

141 (6-2)

1:5.000

141 (6-2)

FECHA	COPIAS	FECHA	COPIAS	SALIDA	DESTINO	DE VOLUC	SALIDA	DESTINO	DE VOLUC	SECCION	TAMARO

ESTABLECIMIENTOS LINEAL APARTADO 88 URDINA