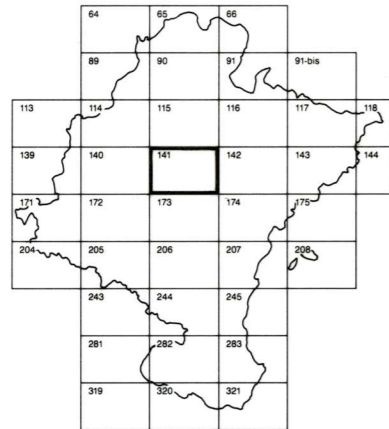


DEPARTAMENTO DE OBRAS PUBLICAS
TRANSPORTES Y COMUNICACIONES
SERVICIO DE OBRAS PUBLICAS



DIVISION DEL TERRITORIO EN HOJAS 1:50.000

1:50.000	1:5.000	ORIZ
141	6-6	

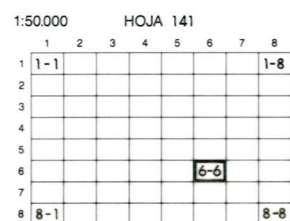
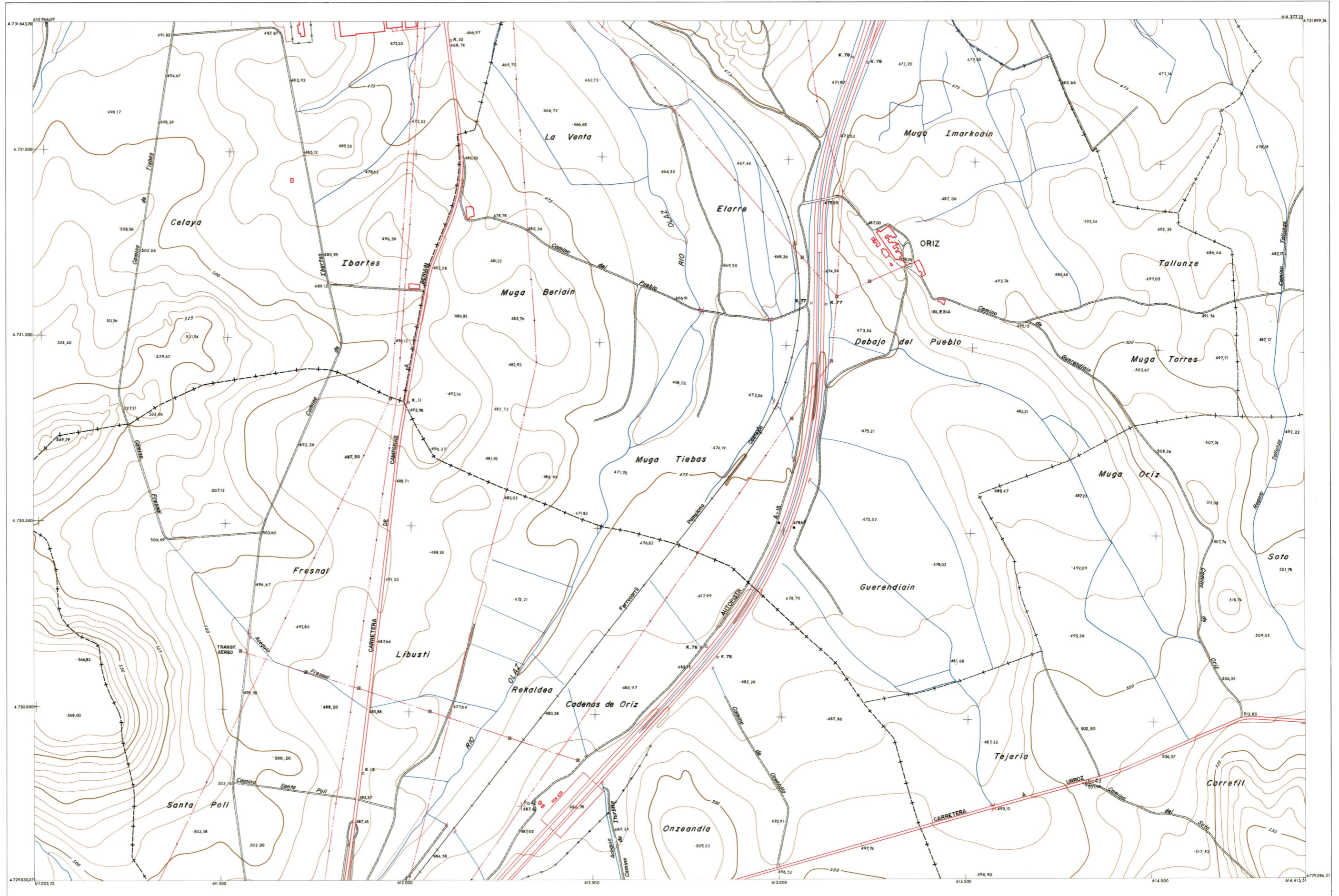
COMUNIDAD FORAL DE NAVARRA

141 (5-5)	141 (5-6)	141 (5-7)
141 (6-5)	141 (6-6)	141 (6-7)
141 (7-5)	141 (7-6)	141 (7-7)

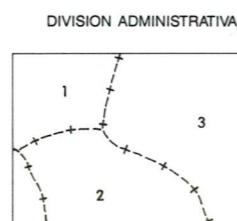
HOJA 141 (6-6)

SIGNOS CONVENCIONALES

- Autopista - Autovia.
- Red de interés general.
- Red de interés de la Comunidad Foral.
- Red comarcal.
- Red local.
- Camino pavimentado.
- Camino sin pavimentar.
- Senda - Cañada.
- Ferrocarril via electrificada.
- Ferrocarril via doble.
- Ferrocarril via unica.
- Linea electrica.
- Linea telefonica.
- Linea telegrafica.
- Edificio en ruinas.
- Torre metalica - Apoyo de hormigon.
- Tapa y alambrada.
- Vertice geodesico de 1er orden.
- Vertice geodesico de orden inferior - Topografico.
- Señal de nivelacion.
- Punto de apoyo.
- Gasoducto.
- Ducto.
- Limite de nacion.
- Limite de comunidad autonoma.
- Limite de termino municipal.
- Rio.
- Arroyo o regata.
- Canal.
- Acequia.
- Conduccion subterranea.
- Pozo - Balsa - Fuente - Piscina.
- Jardin - Arbol - Seto.
- Curvas de nivel - Curvas de depresion - Altitud.
- Desmonte o terraplén.
- Terreno abancaldado.



HOJA 141 (6-6)



- GALAR
- TIEBAS MURUARTE
- ELORZ

INFORMACION COMPLEMENTARIA

VUELO
Escala:
Fecha:
Empresa:
RESTITUCION
Instrumento:
Fecha:
Empresa:

MAPA TOPOGRAFICO DE NAVARRA
ESCALA 1:5.000



Equidistancia de las curvas de nivel 5 metros
Proyección U.T.M. Elipsoide de Hayford
Altitudes referidas al nivel medio del mar en Alicante
Dirección y Control: Sección de Servicios Técnicos
Negociado de Cartografía

INFRAESTRUCTURA GEODESICA Y TOPOGRAFICA

VERTICES SEÑALES NIVELACION	Coordenadas:			PUNTOS DE APOYO	Coordenadas:		
	X	Y	Z		X	Y	Z
				P.o. 31	611.692,45	4.731.855,42	495,65
				P.o. 42	612.306,63	4.729.750,57	487,42