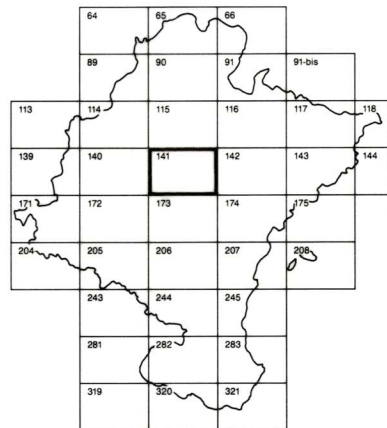


DEPARTAMENTO DE OBRAS PUBLICAS
TRANSPORTES Y COMUNICACIONES
SERVICIO DE OBRAS PUBLICAS



DIVISION DEL TERRITORIO EN HOJAS 1:50.000

HOJA 141 (6-7)

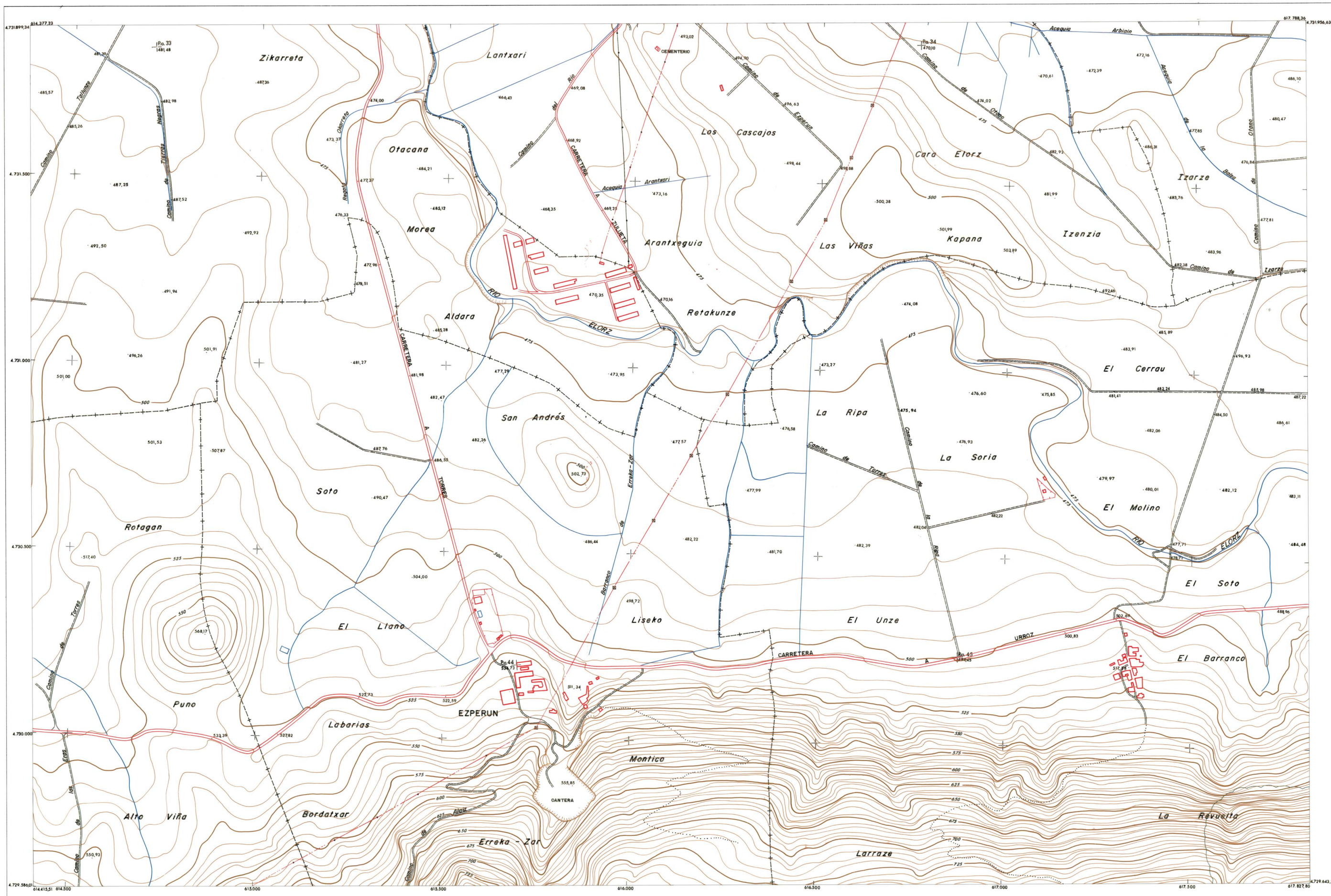
SIGNOS CONVENCIONALES

- Autopista - Autovía.
- Red de interés general.
- Red de interés de la Comunidad Foral.
- Red comarcal.
- Red local.
- Camino pavimentado.
- Camino sin pavimentar.
- Senda - Cañada.
- Ferrocarril vía electrificada.
- Ferrocarril vía doble.
- Ferrocarril vía única.
- Línea eléctrica.
- Línea telefónica.
- Línea telegráfica.
- Edificio en ruinas.
- Torre metálica - Apoyo de hormigón.
- Tapa y alambrada.
- Vértice geodésico de 1º orden.
- Vértice geodésico de orden inferior - Topográfico.
- Señal de nivelación.
- Punto de apoyo.
- Gasoducto.
- Oleoducto.
- Límite de nación.
- Límite de comunidad autónoma.
- Límite de término municipal.
- Río.
- Arroyo o regata.
- Canal.
- Acequia.
- Conducción subterránea.
- Pozo - Balsa - Fuente - Piscina.
- Jardín - Arbol - Seto.
- Curvas de nivel - Curvas de depresión - Altitud.
- Desmonte o terrapién.
- Terreno abancalado.

1:50.000	1:5.000	EZPERUN
141	6-7	

COMUNIDAD FORAL DE NAVARRA

141 (5-6)	141 (5-7)	141 (5-8)
141 (6-6)	141 (6-7)	141 (6-8)
141 (7-6)	141 (7-7)	141 (7-8)

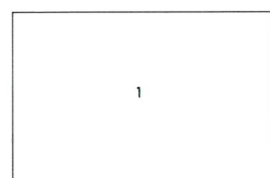


1:50.000 HOJA 141

1	1-1	1-8
2		
3		
4		
5		
6		
7		
8	8-1	8-8

HOJA 141 (6-7)

DIVISION ADMINISTRATIVA

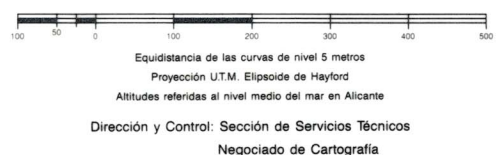


1. ELORZ

INFORMACION COMPLEMENTARIA

VUELO
Escala:
Fecha:
Empresa:
RESTITUCION
Instrumento:
Fecha:
Empresa:

MAPA TOPOGRAFICO DE NAVARRA
ESCALA 1:50.000



INFRAESTRUCTURA GEODESICA Y TOPOGRAFICA

VERTICES SEÑALES NIVELACION	Coordenadas:			PUNTOS DE APOYO	Coordenadas:		
	X	Y	Z		X	Y	Z
017332 (Guerinda)	616.379,40	4.711.719,39	877,60	P.o. 124	616.943,28	4.713.369,03	695,11
				P.o. 124	615.878,84	4.711.697,74	833,38
				P.o. 190	617.590,74	4.713.036,02	794,35