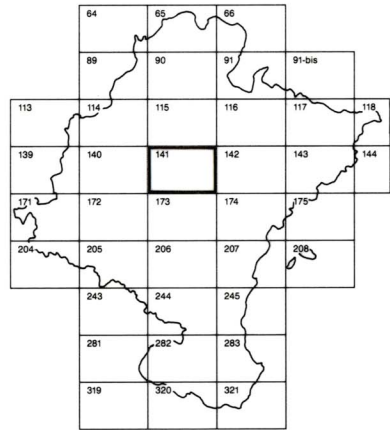


DEPARTAMENTO DE OBRAS PUBLICAS
TRANSPORTES Y COMUNICACIONES
SERVICIO DE OBRAS PUBLICAS



DIVISION DEL TERRITORIO EN HOJAS 1:50.000

HOJA 141 (7-4)

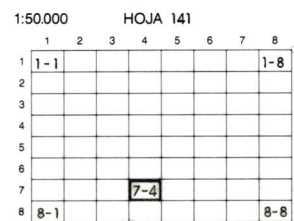
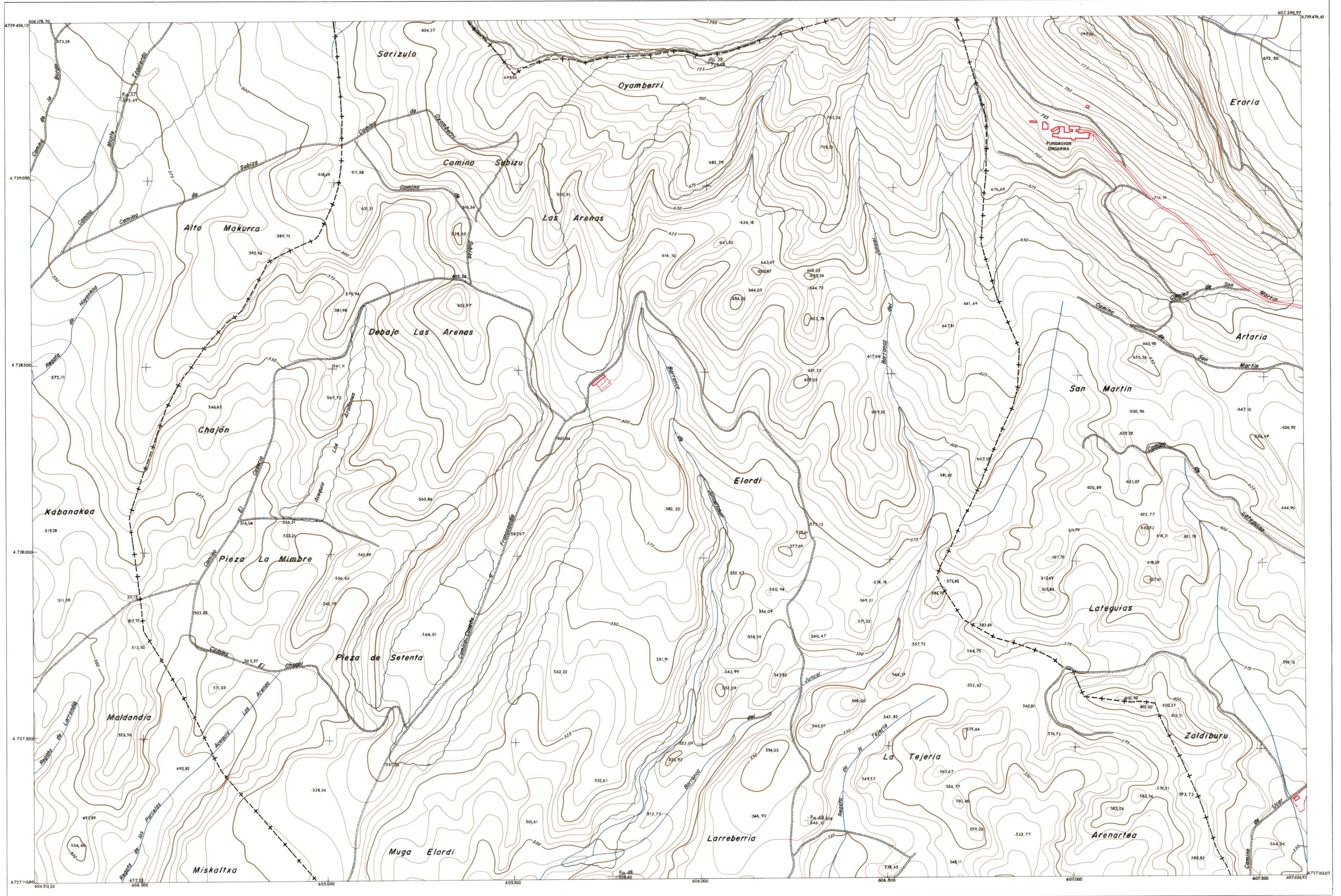
1:50.000	1:5.000	F. ONDARRA
141	7-4	

COMUNIDAD FORAL DE NAVARRA

141 (6-3)	141 (6-4)	141 (6-5)
141 (7-3)	141 (7-4)	141 (7-5)
141 (8-3)	141 (8-4)	141 (8-5)

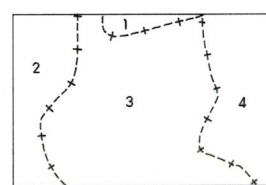
SIGNOS CONVENCIONALES

- Autopista - Autovía.
- Red de interés general.
- Red de interés de la Comunidad Foral.
- Red comarcal.
- Red local.
- Camino pavimentado.
- Camino sin pavimentar.
- Senda - Cañada.
- Ferrocarril vía electrificada.
- Ferrocarril vía doble.
- Ferrocarril vía única.
- Línea eléctrica.
- Línea telefónica.
- Línea telegráfica.
- Edificio en ruinas.
- Torre metálica - Apoyo de hormigón.
- Tapia y alambres.
- Vértice geodésico de 1º orden.
- Vértice geodésico de orden inferior - Topográfico.
- Señal de nivelación.
- Punto de apoyo.
- Gasoducto.
- Oleoducto.
- Limite de nación.
- Limite de comunidad autónoma.
- Limite de término municipal.
- Río.
- Arroyo o regata.
- Canal.
- Acequia.
- Conducción subterránea.
- Pozo - Balsa - Fuente - Piscina.
- Jardín - Arbol - Seto.
- Curvas de nivel - Curvas de depresión - Altitud.
- Desmonte o terraplén.
- Terreno abancalado.



HOJA 141 (7-4)

DIVISION ADMINISTRATIVA



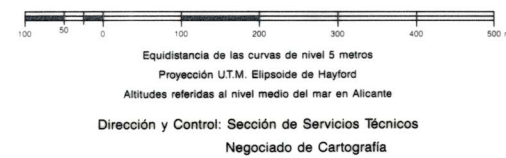
1. - GALAR
2. - ADIOS
3. - UCAR
4. - BIURRUN OLCOZ

INFORMACION COMPLEMENTARIA

VUELO
Escala:
Fecha:
Empresa:

RESTITUCION
Instrumento:
Fecha:
Empresa:

MAPA TOPOGRAFICO DE NAVARRA ESCALA 1:5.000



INFRAESTRUCTURA GEODÉSICA Y TOPOGRÁFICA

VERTICES SEÑALES NIVELACION	Coordenadas:			PUNTOS DE APOYO	Coordenadas:		
	X	Y	Z		X	Y	Z
P. a. 37	604.431,84	4.729.226,49	571,88				
P. a. 38	606.005,70	4.729.335,88	729,08				
P. a. 48	605.762,52	4.727.139,75	608,40				
P. a. 48 bis	606.287,42	4.727.298,97	546,10				