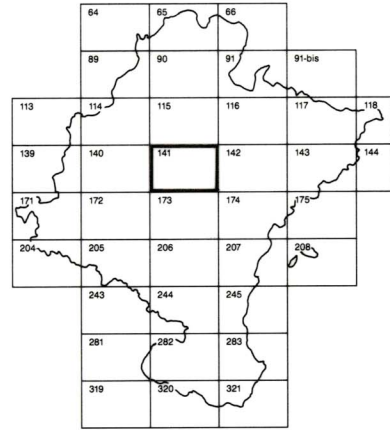


DEPARTAMENTO DE OBRAS PUBLICAS
TRANSPORTES Y COMUNICACIONES
SERVICIO DE OBRAS PUBLICAS



DIVISION DEL TERRITORIO EN HOJAS 1:50.000

HOJA 141 (7-5)

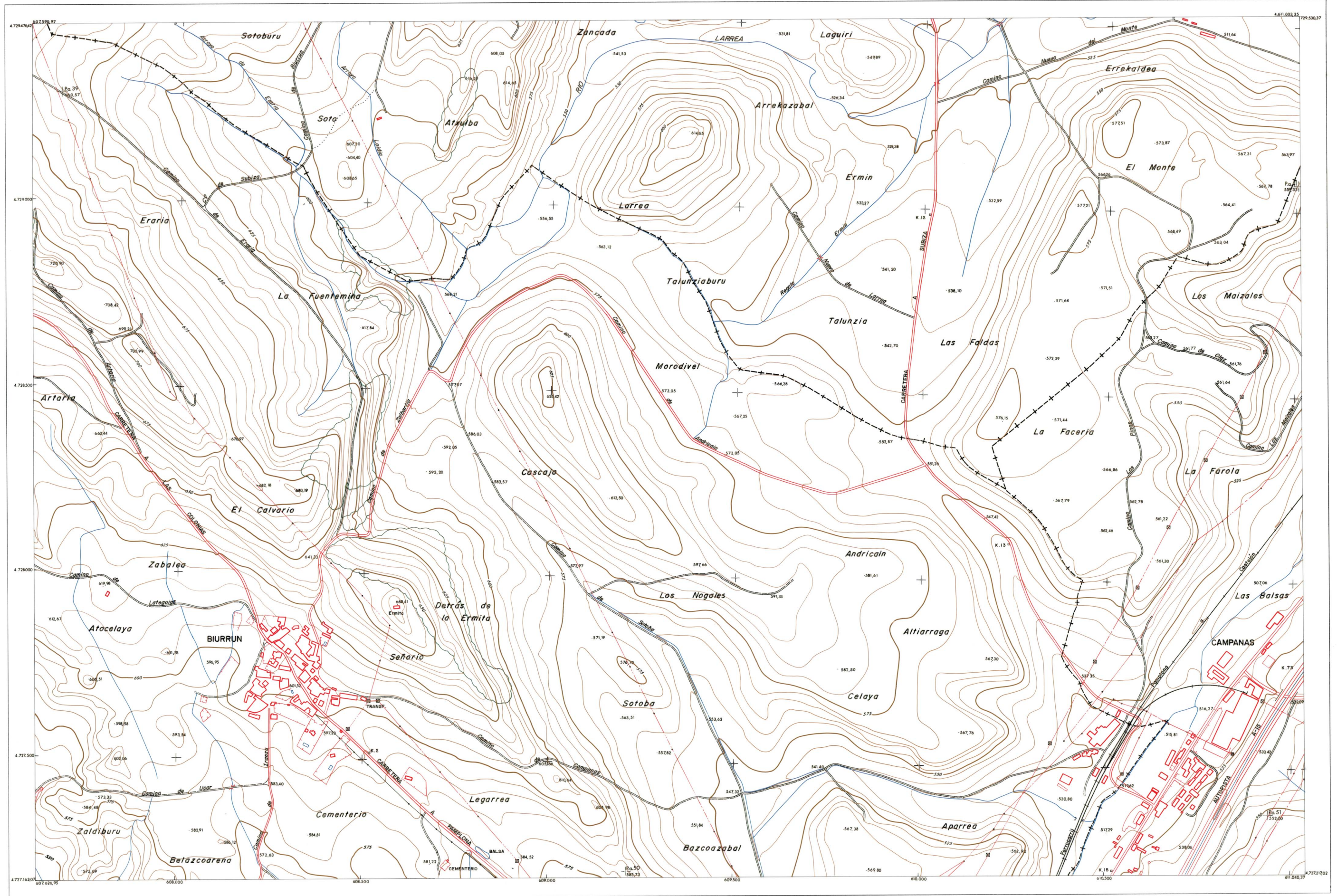
1:50.000	1:5.000	BIURRUN
141	7-5	

COMUNIDAD FORAL DE NAVARRA

141 (6-4)	141 (6-5)	141 (6-6)
141 (7-4)	141 (7-5)	141 (7-6)
141 (8-4)	141 (8-5)	141 (8-6)

SIGNOS CONVENCIONALES

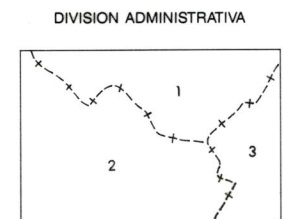
- Autopista - Autovía.
- Red de interés general.
- Red de interés de la Comunidad Foral.
- Red comarcal.
- Red local.
- Camino pavimentado.
- Camino sin pavimentar.
- Senda - Cañada.
- Ferrocarril vía electrificada.
- Ferrocarril vía doble.
- Ferrocarril vía única.
- Línea eléctrica.
- Línea telefónica.
- Línea telegráfica.
- Edificio en ruinas.
- Torre metálica - Apoyo de hormigón.
- Tapa y alambrada.
- Vértice geodésico de 1º orden.
- Vértice geodésico de orden inferior - Topográfico.
- Señal de nivelación.
- Punto de apoyo.
- Gasoducto.
- Oleoducto.
- Limite de nación.
- Limite de comunidad autónoma.
- Limite de término municipal.
- Río.
- Arroyo o regata.
- Canal.
- Acequia.
- Conducción subterránea.
- Pozo - Balsa - Fuente - Piscina.
- Jardín - Arbol - Seto.
- Curvas de nivel - Curvas de depresión - Altitud.
- Destornillo o terraplén.
- Terreno abanicaado.



1:50.000 HOJA 141

1	2	3	4	5	6	7	8
1-1							1-8
2							
3							
4							
5							
6							
7							
8							

HOJA 141 (7-5)



INFORMACION COMPLEMENTARIA

VUELO
Escala:
Fecha:
Empresa:

RESTITUCION
Instrumento:
Fecha:
Empresa:

MAPA TOPOGRAFICO DE NAVARRA
ESCALA 1:5.000

Equidistancia de las curvas de nivel 5 metros
Proyección U.T.M. Elipsoide de Hayford
Altitudes referidas al nivel medio del mar en Alicante

Dirección y Control: Sección de Servicios Técnicos
Negociado de Cartografía

INFRAESTRUCTURA GEODESICA Y TOPOGRAFICA

VERTICES SEÑALES NIVELACION	Coordenadas:			PUNTOS DE APOYO	Coordenadas:		
	X	Y	Z		X	Y	Z
014140 (Biurrun)	608.610,60	4.727.864,48	662,24	P. a. 39	607.675,95	4.729.290,56	660,57
				P. a. 41	611.003,79	4.729.069,78	539,33
				P. a. 50	608.211,15	4.737.203,51	592,73
				P. a. 51	610.936,60	4.727.374,56	552,82

