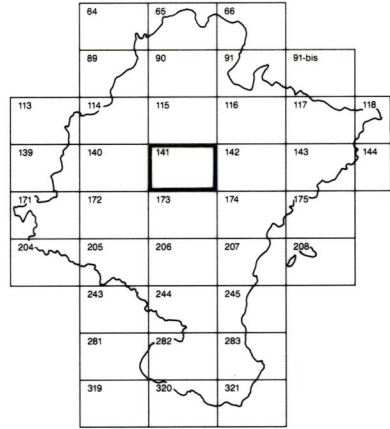


DEPARTAMENTO DE OBRAS PUBLICAS  
TRANSPORTES Y COMUNICACIONES  
SERVICIO DE OBRAS PUBLICAS



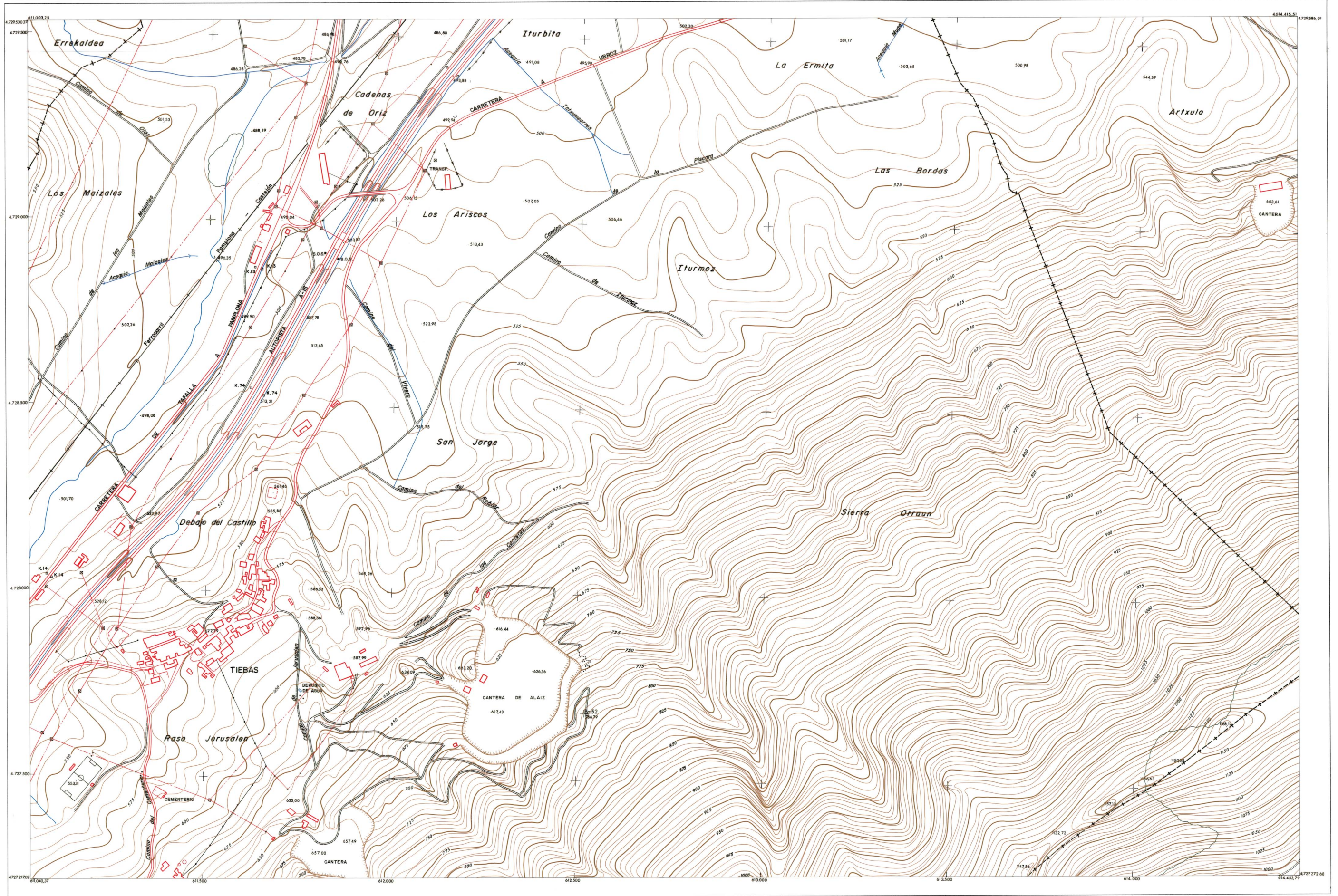
DIVISION DEL TERRITORIO EN HOJAS 1:50.000

HOJA 141 (7-6)

|          |         |        |
|----------|---------|--------|
| 1:50.000 | 1:5.000 | TIEBAS |
| 141      | 7-6     |        |

# COMUNIDAD FORAL DE NAVARRA

|           |           |           |
|-----------|-----------|-----------|
| 141 (6-5) | 141 (6-6) | 141 (6-7) |
| 141 (7-5) | 141 (7-6) | 141 (7-7) |
| 141 (8-5) | 141 (8-6) | 141 (8-7) |

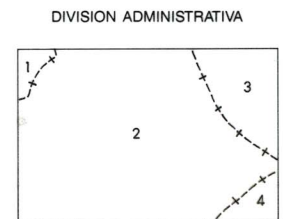


- SIGNOS CONVENCIONALES**
- Autopista - Autovia.
  - Red de interés general.
  - Red de interés de la Comunidad Foral.
  - Red comarcal.
  - Red local.
  - Camino pavimentado.
  - Camino sin pavimentar.
  - Senda - Cañada.
  - Ferrocarril via electricada.
  - Ferrocarril via doble.
  - Ferrocarril via única.
  - Linea eléctrica.
  - Linea telefónica.
  - Linea telegráfica.
  - Edificio en ruinas.
  - Torre metálica - Apoyo de hormigón.
  - Tapa y alambrada.
  - Vértice geodésico de 1º orden.
  - Vértice geodésico de orden inferior - Topográfico.
  - Señal de nivelación.
  - Punto de apoyo.
  - Gasoducto.
  - Oleoducto.
  - Limite de nación.
  - Limite de comunidad autónoma.
  - Limite de término municipal.
  - Rio.
  - Arroyo o regata.
  - Canal.
  - Acequia.
  - Conducción subterránea.
  - Pozo - Balsa - Fuente - Piscina.
  - Jardín - Arbol - Seto.
  - Curvas de nivel - Curvas de depresión - Altitud.
  - Desmonte o terraplén.
  - Terreno abancaldado.

1:50.000 HOJA 141

|     |   |   |   |   |   |     |     |
|-----|---|---|---|---|---|-----|-----|
| 1   | 2 | 3 | 4 | 5 | 6 | 7   | 8   |
| 1-1 |   |   |   |   |   |     | 1-8 |
| 2   |   |   |   |   |   |     |     |
| 3   |   |   |   |   |   |     |     |
| 4   |   |   |   |   |   |     |     |
| 5   |   |   |   |   |   |     |     |
| 6   |   |   |   |   |   |     |     |
| 7   |   |   |   |   |   |     |     |
| 8-1 |   |   |   |   |   | 7-6 | 8-8 |

HOJA 141 (7-6)

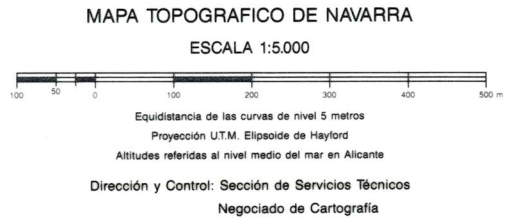


- GALAR
- TIEBAS MURUARTE
- ELORZ
- UNZUE

**INFORMACION COMPLEMENTARIA**

**VUELO**  
Escala:  
Fecha:  
Empresa:

**RESTITUCION**  
Fecha:  
Empresa:



**INFRAESTRUCTURA GEODÉSICA Y TOPOGRÁFICA**

| VERTICES<br>SEÑALES NIVELACION | Coordenadas: |              |        | PUNTOS DE APOYO | Coordenadas: |   |   |
|--------------------------------|--------------|--------------|--------|-----------------|--------------|---|---|
|                                | X            | Y            | Z      |                 | X            | Y | Z |
| Pto. 41<br>P.a. 52             | 611.003,79   | 4.729.069,78 | 559,33 |                 |              |   |   |
|                                | 612.523,54   | 4.727.681,13 | 786,79 |                 |              |   |   |