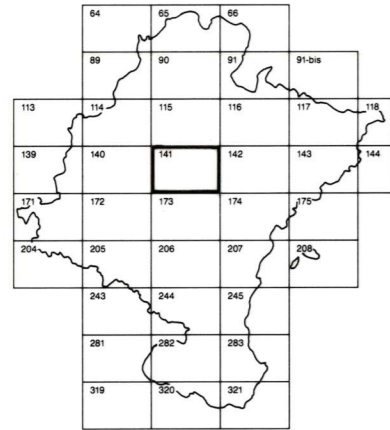


DEPARTAMENTO DE OBRAS PUBLICAS  
TRANSPORTES Y COMUNICACIONES  
SERVICIO DE OBRAS PUBLICAS



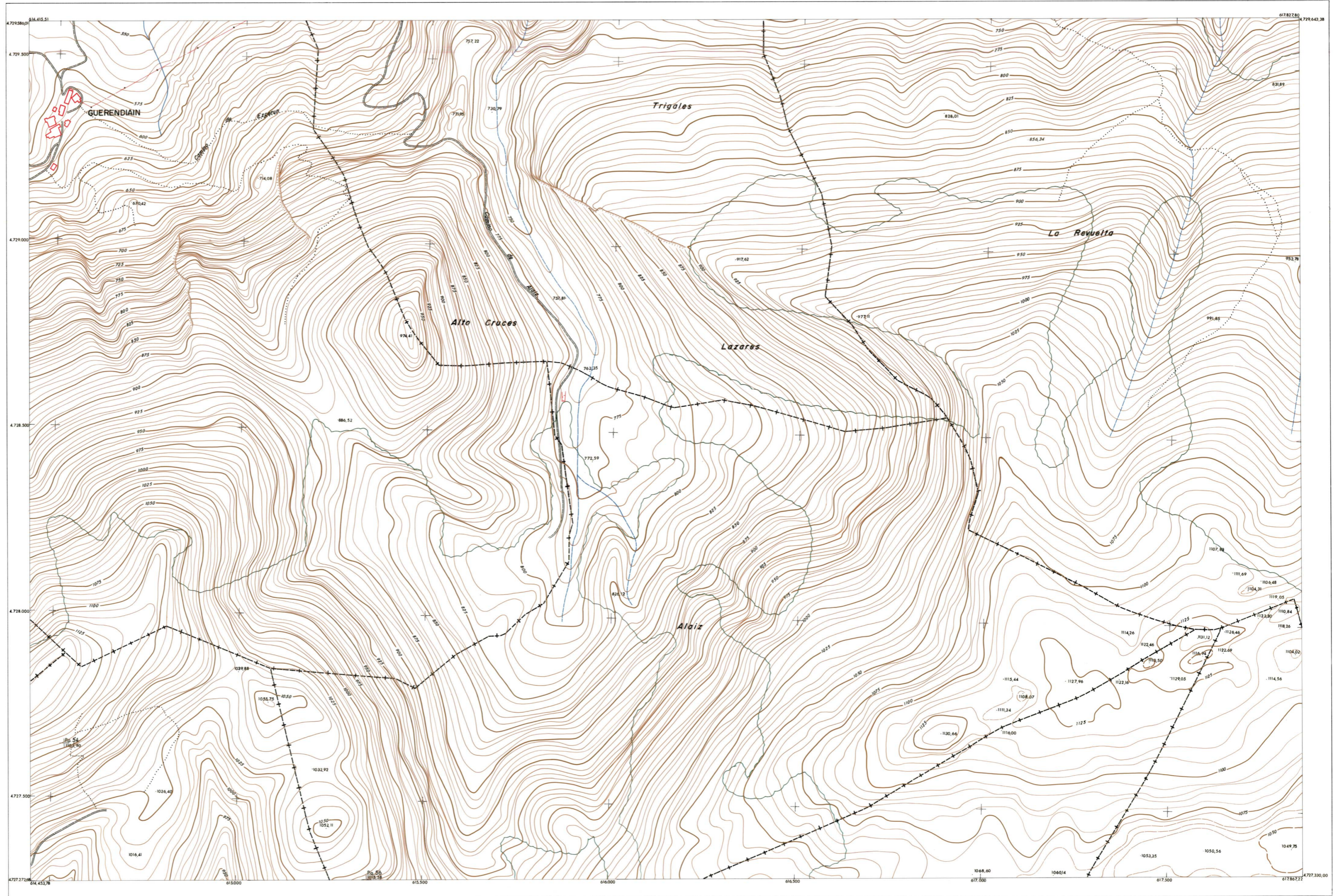
DIVISION DEL TERRITORIO EN HOJAS 1:50.000

HOJA 141 (7-7)

|          |         |             |
|----------|---------|-------------|
| 1:50.000 | 1:5.000 | GUERENDIAIN |
| 141      | 7-7     |             |

# COMUNIDAD FORAL DE NAVARRA

|           |           |           |
|-----------|-----------|-----------|
| 141 (6-6) | 141 (6-7) | 141 (6-8) |
| 141 (7-6) | 141 (7-7) | 141 (7-8) |
| 141 (8-6) | 141 (8-7) | 141 (8-8) |

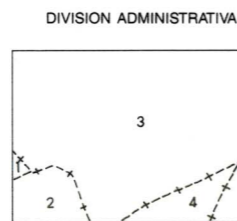


- SIGNOS CONVENCIONALES**
- Autopista - Autovía.
  - Red de interés general.
  - Red de interés de la Comunidad Foral.
  - Red comarcal.
  - Red local.
  - Camino pavimentado.
  - Camino sin pavimentar.
  - Senda - Cañada.
  - Ferrocarril vía electrificada.
  - Ferrocarril vía doble.
  - Ferrocarril vía única.
  - Línea eléctrica.
  - Línea telefónica.
  - Línea telegráfica.
  - Edificio en ruinas.
  - Torre metálica - Apoyo de hormigón.
  - Tapia y alambrada.
  - Vertice geodésico de 1º orden.
  - Vertice geodésico de orden inferior - Topográfico.
  - Señal de nivelación.
  - Punto de apoyo.
  - Gasoducto.
  - Oleoducto.
  - Limite de nación.
  - Limite de comunidad autónoma.
  - Limite de término municipal.
  - Río.
  - Arroyo o regata.
  - Canal.
  - Acequia.
  - Conducción subterránea.
  - Pozo - Balsa - Fuente - Piscina.
  - Jardín - Arbol - Seto.
  - Curvas de nivel - Curvas de depresión - Altitud.
  - Desmonte o terraplén.
  - Terreno abancallado.

1:50.000 HOJA 141

|     |     |   |   |   |   |     |     |
|-----|-----|---|---|---|---|-----|-----|
| 1   | 2   | 3 | 4 | 5 | 6 | 7   | 8   |
| 1-1 |     |   |   |   |   |     | 1-8 |
| 2   |     |   |   |   |   |     |     |
| 3   |     |   |   |   |   |     |     |
| 4   |     |   |   |   |   |     |     |
| 5   |     |   |   |   |   |     |     |
| 6   |     |   |   |   |   |     |     |
| 7   |     |   |   |   |   |     |     |
| 8   | 8-1 |   |   |   |   | 7-7 | 8-8 |

HOJA 141 (7-7)



1. TIEBAS MURUARTE
2. UNZUE
3. ELORZ
4. UNZUE
5. MONREAL

**INFORMACION COMPLEMENTARIA**

**VUELO**  
Escala:  
Fecha:  
Empresa:

**RESTITUCION**  
Instrumento:  
Fecha:  
Empresa:

**MAPA TOPOGRAFICO DE NAVARRA**  
ESCALA 1:5.000

Equidistancia de las curvas de nivel 5 metros  
Proyección U.T.M. Elipsoide de Hayford  
Altitudes referidas al nivel medio del mar en Alicante

Dirección y Control: Sección de Servicios Técnicos  
Negociado de Cartografía

**INFRAESTRUCTURA GEODÉSICA Y TOPOGRÁFICA**

| VERTICES<br>SEÑALES NIVELACION | Coordenadas: |   |   | PUNTOS DE APOYO | Coordenadas: |              |         |
|--------------------------------|--------------|---|---|-----------------|--------------|--------------|---------|
|                                | X            | Y | Z |                 | X            | Y            | Z       |
|                                |              |   |   | P.a. 54         | 614.452,89   | 4.727.645,45 | 1103,93 |
|                                |              |   |   | P.a. 56         | 615.356,27   | 4.727.288,65 | 1015,58 |

