

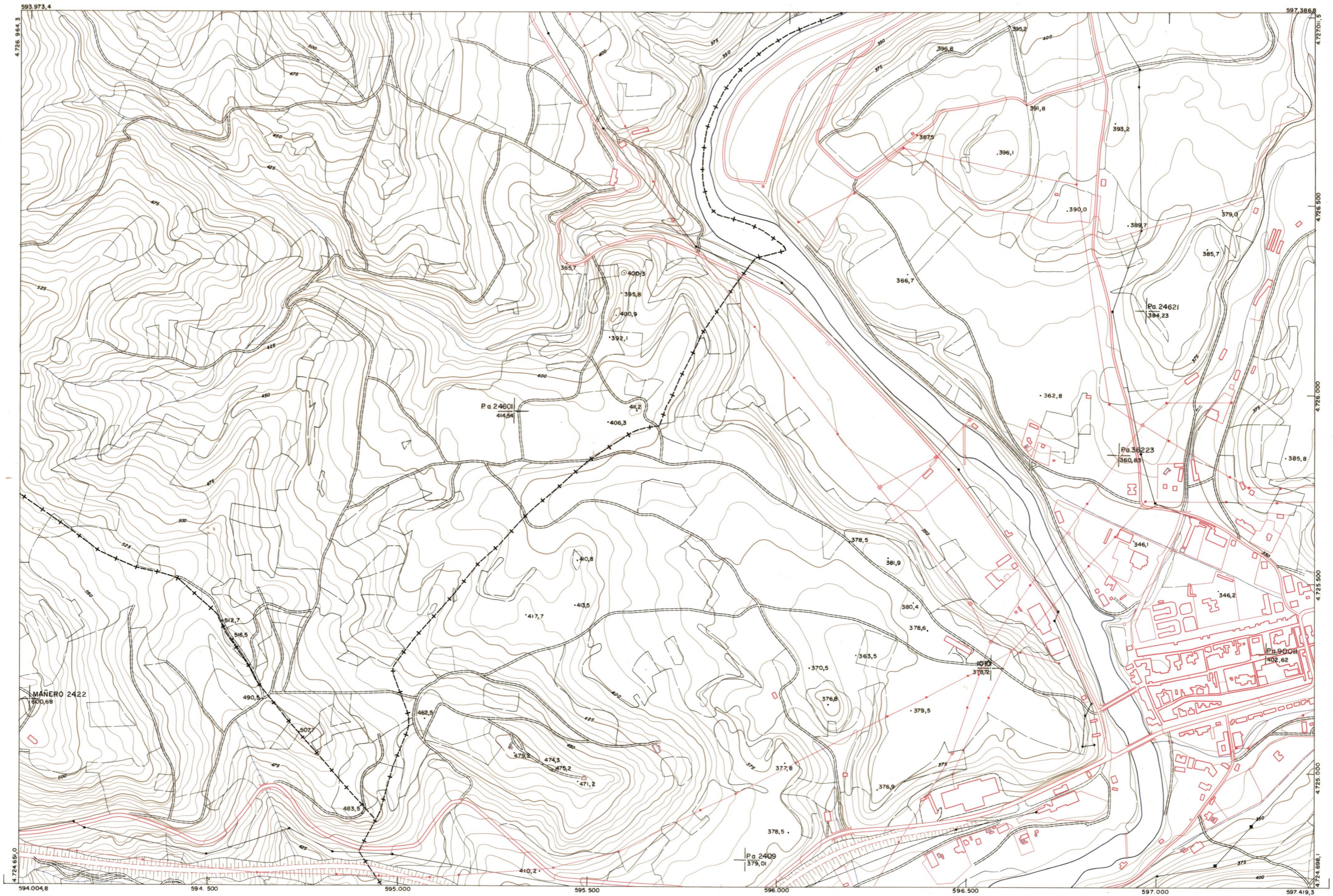


DIPUTACION
FORAL
DE
NAVARRA

1:50.000 1:5.000
141 (8-1)

140(7-8)	141(7-1)	141(7-2)
140(8-8)	141(8-1)	141(8-2)
172(1-8)	173(1-1)	173(1-2)

1:5.000		ESTABLECIMIENTOS LINEAL APANTADO 88 DI. NAVARRA		SECCION		TAMARO	
						1.990	
FECHA	COPIAS	RECHA	COPIAS	SECCION	DESTINO	SECCION	DESTINO



PLANO TOPOGRAFICO DE NAVARRA	Trabajos geodésicos efectuados por el I.G.C.	Fecha del vuelo
ESCALA 1:5.000	Volado, restituido y dibujado por T.F.A, S.A.	26-9-90
EQUIDISTANCIA 5 M.	Trabajos complementarios y control: Dirección	Fecha del plano
PROYECCION U.T.M.	de D. Públicos - S. Cartográfico de Navarra.	
Altitudes referidas al nivel medio del mar en Alicante		

141 (8-1)