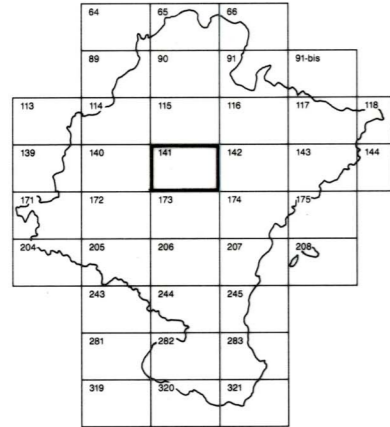


DEPARTAMENTO DE OBRAS PUBLICAS  
TRANSPORTES Y COMUNICACIONES  
SERVICIO DE OBRAS PUBLICAS



DIVISION DEL TERRITORIO EN HOJAS 1:50.000

HOJA 141 (8-4)

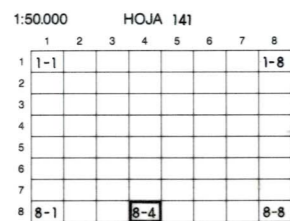
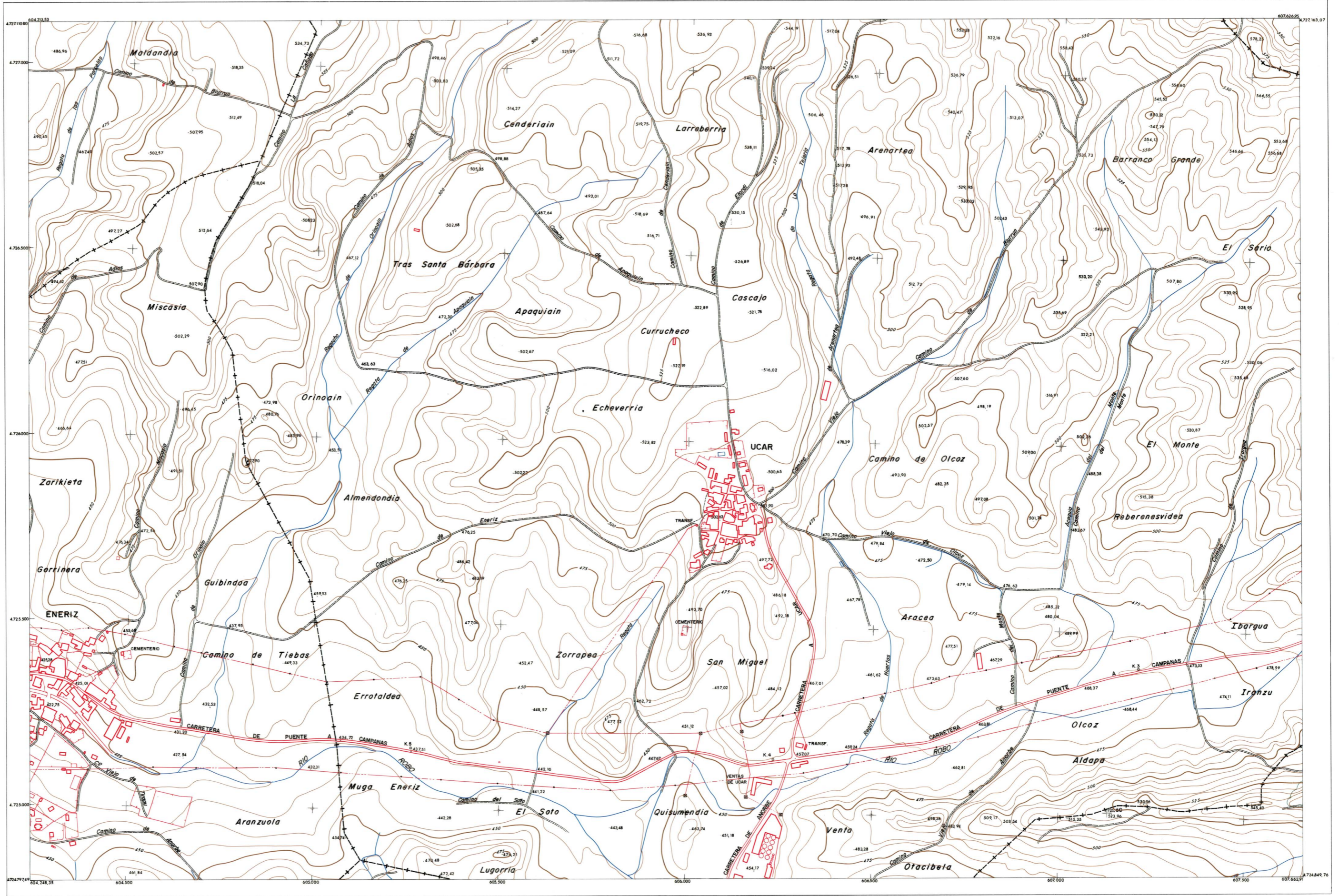
1:50.000	1:5.000	UCAR
141	8-4	

# COMUNIDAD FORAL DE NAVARRA

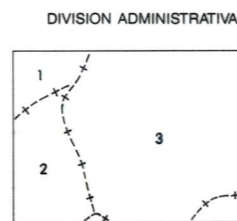
141 (7-3)	141 (7-4)	141 (7-5)
141 (8-3)	141 (8-4)	141 (8-5)
173 (1-3)	173 (1-4)	173 (1-5)

### SIGNOS CONVENCIONALES

- Autopista - Autovía.
- Red de interés general.
- Red de interés de la Comunidad Foral.
- Red comarcal.
- Red local.
- Camino pavimentado.
- Camino sin pavimentar.
- Senda - Cañada.
- Ferrocarril vía electrificada.
- Ferrocarril vía doble.
- Ferrocarril vía única.
- Línea eléctrica.
- Línea telefónica.
- Línea telegráfica.
- Edificio en ruinas.
- Torre metálica - Apoyo de hormigón.
- Tapa y alambrada.
- Vertice geodésico de 1º orden.
- Vertice geodésico de orden inferior - Topográfico.
- Señal de nivelación.
- Punto de apoyo.
- Gasoducto.
- Oleoducto.
- Limite de nación.
- Limite de comunidad autónoma.
- Limite de término municipal.
- Rio.
- Arroyo o regata.
- Canal.
- Acequia.
- Conducción subterránea.
- Pozo - Balsa - Fuente - Piscina.
- Jardín - Arbol - Seto.
- Curvas de nivel - Curvas de depresión - Altitud.
- Dasmonte o terraplén.
- Terreno abancalado.



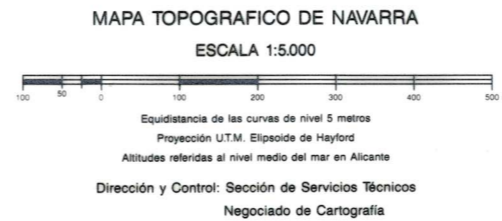
HOJA 141 (8-4)



1. - ADIOS
2. - ENERIZ
3. - UCAR
4. - BIURRUN OLCOZ
5. - BIURRUN OLCOZ

### INFORMACION COMPLEMENTARIA

VUELO  
Escala:  
Fecha:  
Empresa:  
  
RESTITUCION  
Fecha:  
Empresa:



### INFRAESTRUCTURA GEODESICA Y TOPOGRAFICA

VERTICES SEÑALES NIVELACION	Coordenadas:			PUNTOS DE APOYO	Coordenadas:		
	X	Y	Z		X	Y	Z
P.a. 48	605.762,52	4.737.139,75	508,40				
P.a. 60	607.133,26	4.725.014,58	523,96				