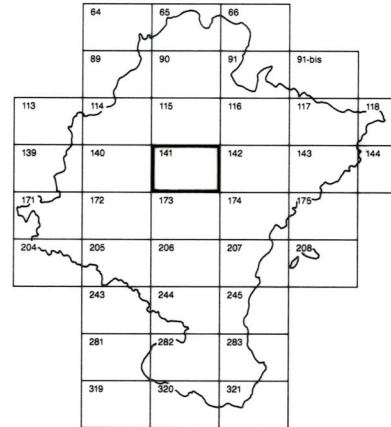


DEPARTAMENTO DE OBRAS PUBLICAS
TRANSPORTES Y COMUNICACIONES
SERVICIO DE OBRAS PUBLICAS



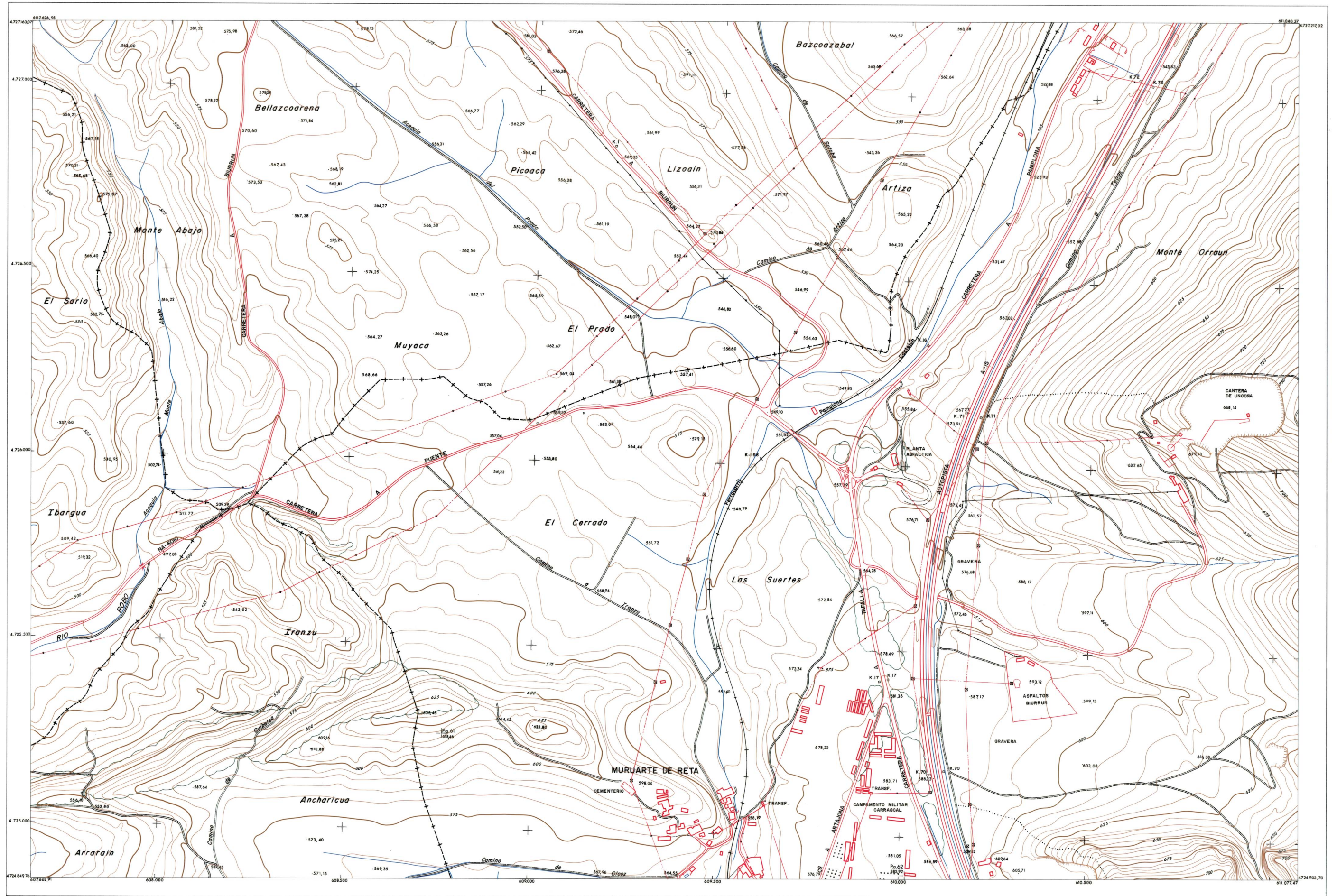
DIVISION DEL TERRITORIO EN HOJAS 1:50.000

HOJA 141 (8-5)

1:50.000	1:5.000	MURUARTE DE RETA
141	8-5	

COMUNIDAD FORAL DE NAVARRA

141 (7-4)	141 (7-5)	141 (7-6)
141 (8-4)	141 (8-5)	141 (8-6)
173 (1-4)	173 (1-5)	173 (1-6)

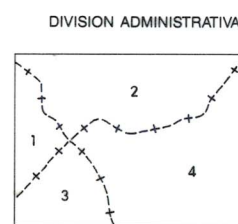


- SIGNOS CONVENCIONALES**
- Autopista - Autovía.
 - Red de interés general.
 - Red de interés de la Comunidad Foral.
 - Red comarcal.
 - Red local.
 - Camino pavimentado.
 - Camino sin pavimentar.
 - Senda - Cañada.
 - Ferrocarril vía electrificada.
 - Ferrocarril vía doble.
 - Ferrocarril vía única.
 - Línea eléctrica.
 - Línea telefónica.
 - Línea telegráfica.
 - Edificio en ruinas.
 - Torre metálica - Apoyo de hormigón.
 - Tapa y alambrada.
 - Vértice geodésico de 1º orden.
 - Vértice geodésico de orden inferior - Topográfico.
 - Señal de nivelación.
 - Punto de apoyo.
 - Gasoducto.
 - Oleoducto.
 - Límite de nación.
 - Límite de comunidad autónoma.
 - Límite de término municipal.
 - Río.
 - Arroyo o regata.
 - Canal.
 - Acequia.
 - Conducción subterránea.
 - Pozo - Balsa - Fuente - Piscina.
 - Jardín - Arbol - Seto.
 - Curvas de nivel - Curvas de depresión - Altitud.
 - Desmonte o terraplén.
 - Terreno abanicado.

1:50.000 HOJA 141

1	2	3	4	5	6	7	8
1-1							1-8
2							
3							
4							
5							
6							
7							
8	8-1		8-5				8-8

HOJA 141 (8-5)

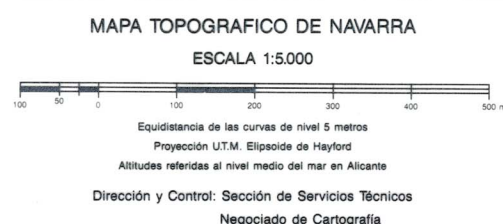


- UCAR
- BIURRUN OLCOZ
- BIURRUN OLCOZ
- TIEBAS MURUARTE

INFORMACION COMPLEMENTARIA

VUELO
Escala:
Fecha:
Empresa:

RESTITUCION
Instrumento:
Fecha:
Empresa:



INFRAESTRUCTURA GEODÉSICA Y TOPOGRÁFICA

VERTICES SEÑALES NIVELACION	Coordenadas:			PUNTOS DE APOYO	Coordenadas:		
	X	Y	Z		X	Y	Z
P. a. 60	609.212,15	4.727.203,51	583,73				
P. a. 61	608.760,81	4.725.256,08	618,46				
P. a. 62	610.014,77	4.724.894,80	582,92				