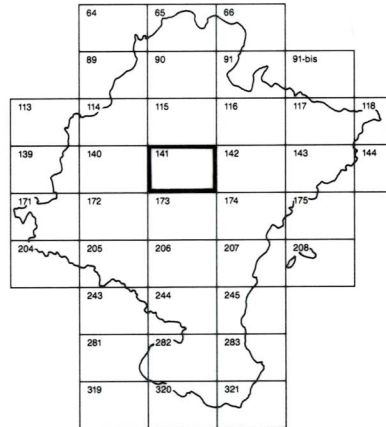


DEPARTAMENTO DE OBRAS PUBLICAS  
TRANSPORTES Y COMUNICACIONES  
SERVICIO DE OBRAS PUBLICAS



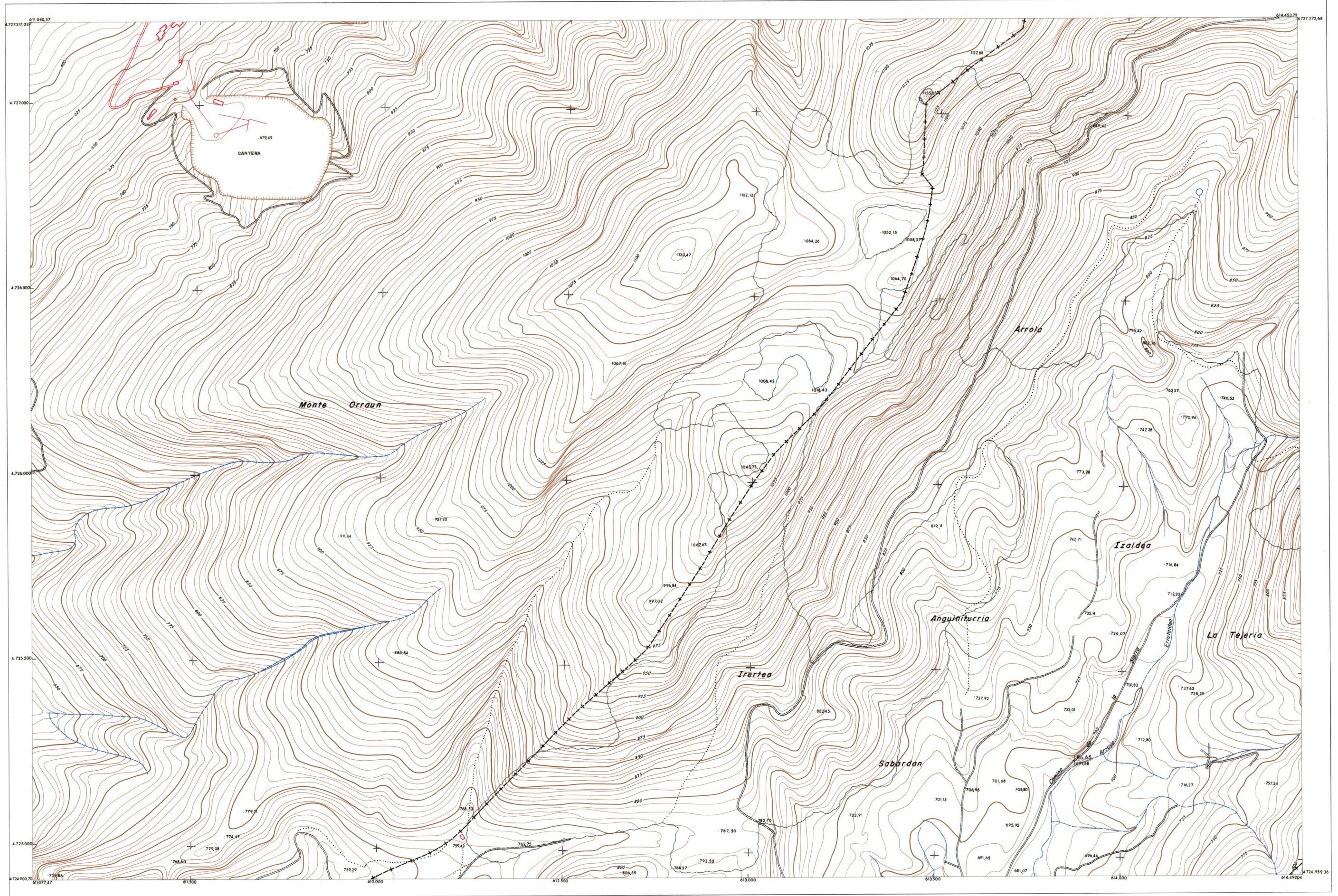
DIVISION DEL TERRITORIO EN HOJAS 1:50.000

HOJA 141 (8-6)

|            |            |                  |
|------------|------------|------------------|
| 1:50.000   | 1:5.000    | <b>CARRASCAL</b> |
| <b>141</b> | <b>8-6</b> |                  |

# COMUNIDAD FORAL DE NAVARRA

|           |           |           |
|-----------|-----------|-----------|
| 141 (7-5) | 141 (7-6) | 141 (7-7) |
| 141 (8-5) | 141 (8-6) | 141 (8-7) |
| 173 (1-5) | 173 (1-6) | 173 (1-7) |



- SIGNOS CONVENCIONALES**
- Autopista - Autovia.
  - Red de interés general.
  - Red de interés de la Comunidad Foral.
  - Red comarcal.
  - Red local.
  - Camino pavimentado.
  - Camino sin pavimentar.
  - Senda - Cañada.
  - Ferrocarril vía electrificada.
  - Ferrocarril vía doble.
  - Ferrocarril vía única.
  - Línea eléctrica.
  - Línea telefónica.
  - Línea telegráfica.
  - Edificio en ruinas.
  - Torre metálica - Apoyo de hormigón.
  - Tapia y alambrada.
  - Vértice geodésico de 1<sup>er</sup> orden.
  - Vértice geodésico de orden inferior - Topográfico.
  - Señal de nivelación.
  - Punto de apoyo.
  - Gasoducto.
  - Oleoducto.
  - Limite de nación.
  - Limite de comunidad autónoma.
  - Limite de término municipal.
  - Río.
  - Arroyo o regata.
  - Canal.
  - Acequia.
  - Conducción subterránea.
  - Pozo - Balsa - Fuente - Piscina.
  - Jardín - Arbol - Seto.
  - Curvas de nivel - Curvas de depresión - Altitud.
  - Desmonte o terraplén.
  - Terreno abancaldado.

1:50.000 HOJA 141

|     |     |   |     |   |   |   |     |
|-----|-----|---|-----|---|---|---|-----|
| 1   | 2   | 3 | 4   | 5 | 6 | 7 | 8   |
| 1-1 |     |   |     |   |   |   | 1-8 |
| 2   |     |   |     |   |   |   |     |
| 3   |     |   |     |   |   |   |     |
| 4   |     |   |     |   |   |   |     |
| 5   |     |   |     |   |   |   |     |
| 6   |     |   |     |   |   |   |     |
| 7   |     |   |     |   |   |   |     |
| 8   | 8-1 |   | 8-6 |   |   |   | 8-8 |

**HOJA 141 (8-6)**

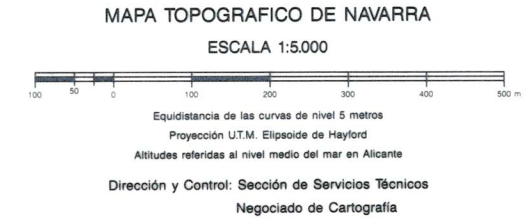


- TIEBAS MURUARTE
- UNZUE

**INFORMACION COMPLEMENTARIA**

**VUELO**  
Escala:  
Fecha:  
Empresa:

**RESTITUCION**  
Instrumento:  
Fecha:  
Empresa:



**INFRAESTRUCTURA GEODÉSICA Y TOPOGRÁFICA**

| VERTICES<br>SEÑALES NIVELACION | Coordenadas: |              |         | PUNTOS DE APOYO<br>P. a. 65 | Coordenadas: |              |        |
|--------------------------------|--------------|--------------|---------|-----------------------------|--------------|--------------|--------|
|                                | X            | Y            | Z       |                             | X            | Y            | Z      |
| 014143<br>(Carrascal)          | 613.455,20   | 4.727.044,98 | 1154,66 |                             | 613.876,54   | 4.725.260,57 | 691,58 |
| 014144<br>(Cota 120)           | 612.782,21   | 4.726.605,50 | 1119,08 |                             |              |              |        |

