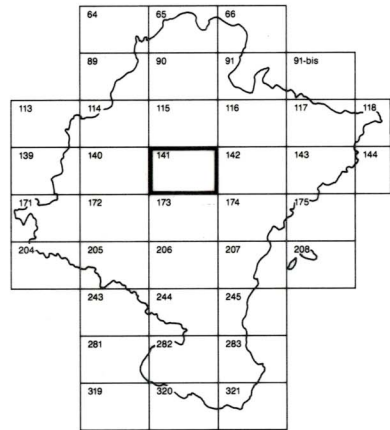


DEPARTAMENTO DE OBRAS PUBLICAS  
TRANSPORTES Y COMUNICACIONES  
SERVICIO DE OBRAS PUBLICAS



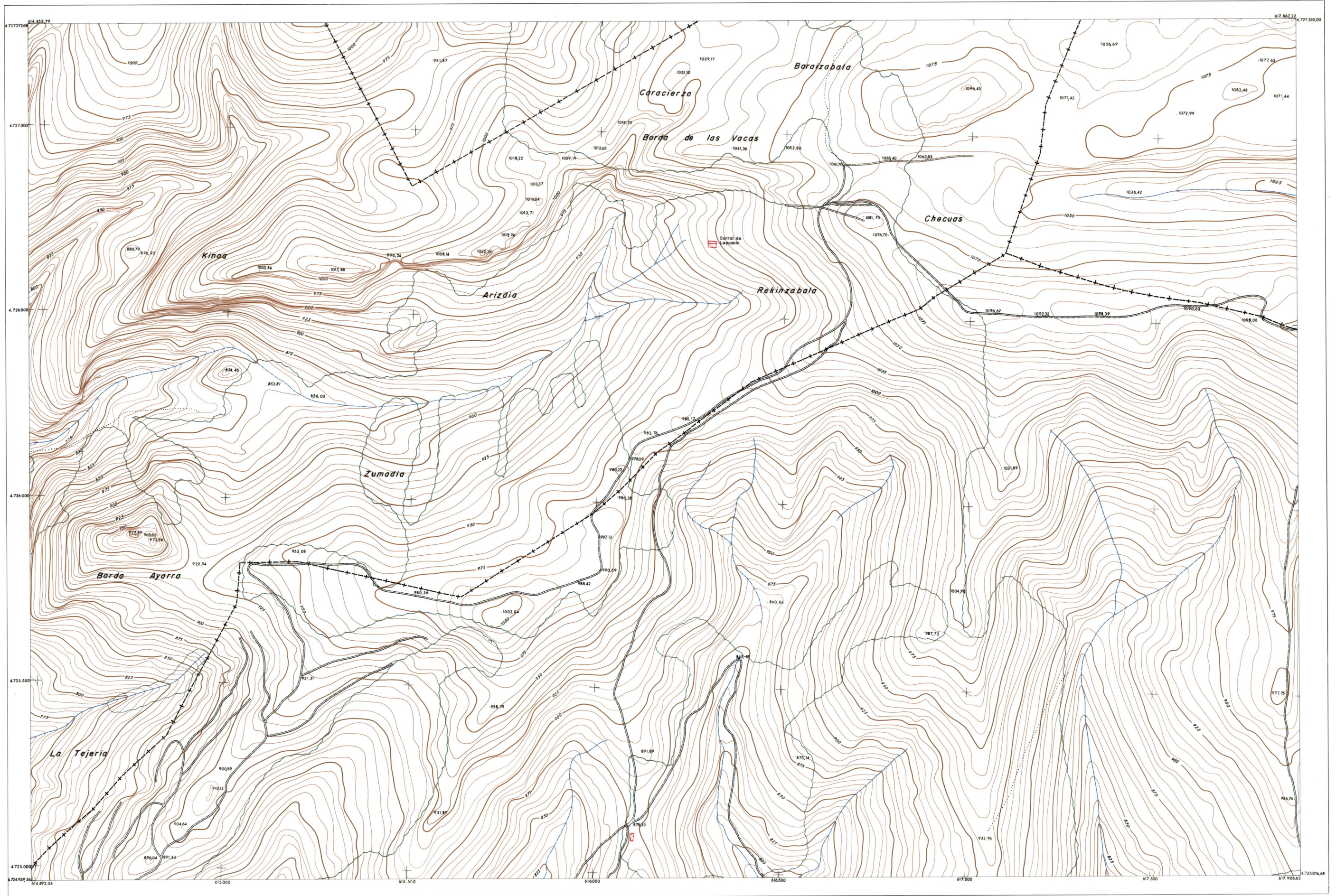
DIVISION DEL TERRITORIO EN HOJAS 1:50.000

HOJA 141 (8-7)

1:50.000	1:5.000	LARRASOY
141	8-7	

# COMUNIDAD FORAL DE NAVARRA

141 (7-6)	141 (7-7)	141 (7-8)
141 (8-6)	141 (8-7)	141 (8-8)
173 (1-6)	173 (1-7)	173 (1-8)



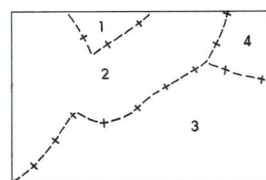
- SIGNOS CONVENCIONALES**
- Autopista - Autovía.
  - Red de interés general.
  - Red de interés de la Comunidad Foral.
  - Red comarcal.
  - Red local.
  - Camino pavimentado.
  - Camino sin pavimentar.
  - Senda - Cañada.
  - Ferrocarril vía electrificada.
  - Ferrocarril vía doble.
  - Ferrocarril vía única.
  - Línea eléctrica.
  - Línea telefónica.
  - Línea telegráfica.
  - Edificio en ruinas.
  - Torre metálica - Apoyo de hormigón.
  - Tapa y alambrada.
  - Vértice geodésico de 1º orden.
  - Vértice geodésico de orden inferior - Topográfico.
  - Señal de nivelación.
  - Punto de apoyo.
  - Gasoducto.
  - Oleoducto.
  - Límite de nación.
  - Límite de comunidad autónoma.
  - Límite de término municipal.
  - Río.
  - Arroyo o regata.
  - Canal.
  - Acequia.
  - Conducción subterránea.
  - Pozo - Balsa - Fuente - Piscina.
  - Jardín - Arbol - Seto.
  - Curvas de nivel - Curvas de depresión - Alitud.
  - Desmonte o terraplén.
  - Terreno abancaldado.

1:50.000 HOJA 141

1	2	3	4	5	6	7	8
1-1							1-8
2							
3							
4							
5							
6							
7							
8	8-1						8-8

HOJA 141 (8-7)

**DIVISION ADMINISTRATIVA**



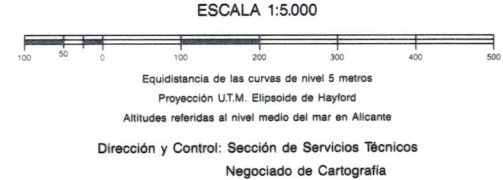
1. - ELORZ
2. - UNZUE
3. - OLORIZ
4. - MONREAL

**INFORMACION COMPLEMENTARIA**

**VUELO**  
Escala:  
Fecha:  
Empresa:

**RESTITUCION**  
Instrumento:  
Fecha:  
Empresa:

**MAPA TOPOGRAFICO DE NAVARRA**



**INFRAESTRUCTURA GEODESICA Y TOPOGRAFICA**

VERTICES SEÑALES NIVELACION	Coordenadas:			PUNTOS DE APOYO	Coordenadas:		
	X	Y	Z		X	Y	Z
				P.a. 55	616.289,85	4.726.497,93	993,12
				P.a. 56	615.356,27	4.717.286,65	1015,58

