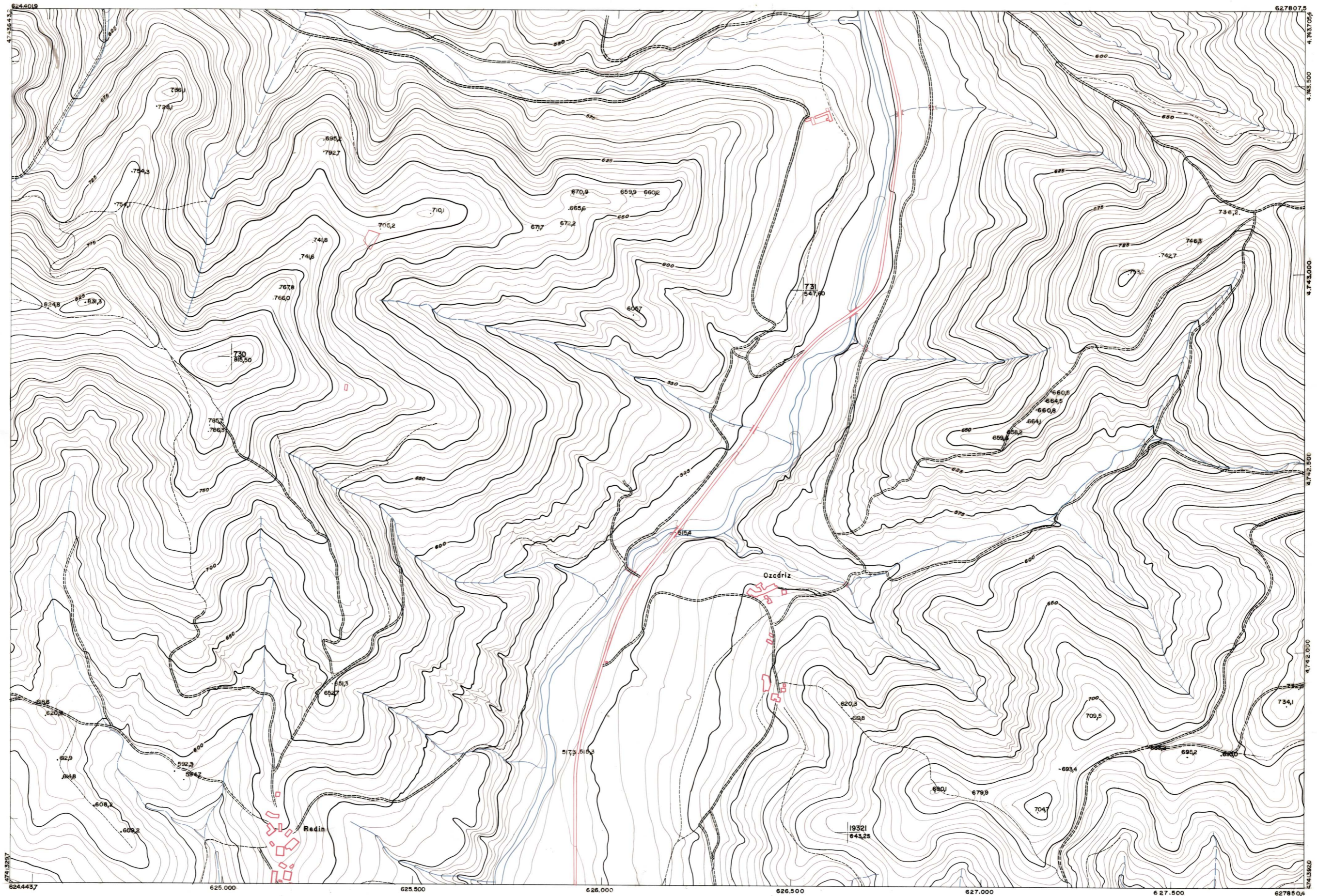




DIPUTACION
FORAL
DE
NAVARRA

1:50.000	1:5.000
142	(1-2)

116(8-1)	116(8-2)	116(8-3)
142(1-1)	142(1-2)	142(1-3)
142(2-1)	142(2-2)	142(2-3)



1:5.000		ESTABLECIMIENTOS LINEAL APARTADO DE ORDINA				142 (1-2)	
FECHA	COPIAS	FECHA	COPIAS	SALIDA	DESTINO	DEPÓSITO	TAMPAZO

PLANO TOPOGRAFICO DE NAVARRA ESCALA 1:5.000 EQUIDISTANCIA 5 M. PROYECCION U.T.M. Altitudes referidas al nivel medio del mar en Alicante	Trabajos geodésicos efectuados por el I.G.C. Volado, restituído y dibujado por T.F.A. S.A. Trabajos complementarios y control: Dirección de O. Públicas - S. Cartográfico de Navarra.	Fecha del vuelo 26-9-70 Fecha del plano