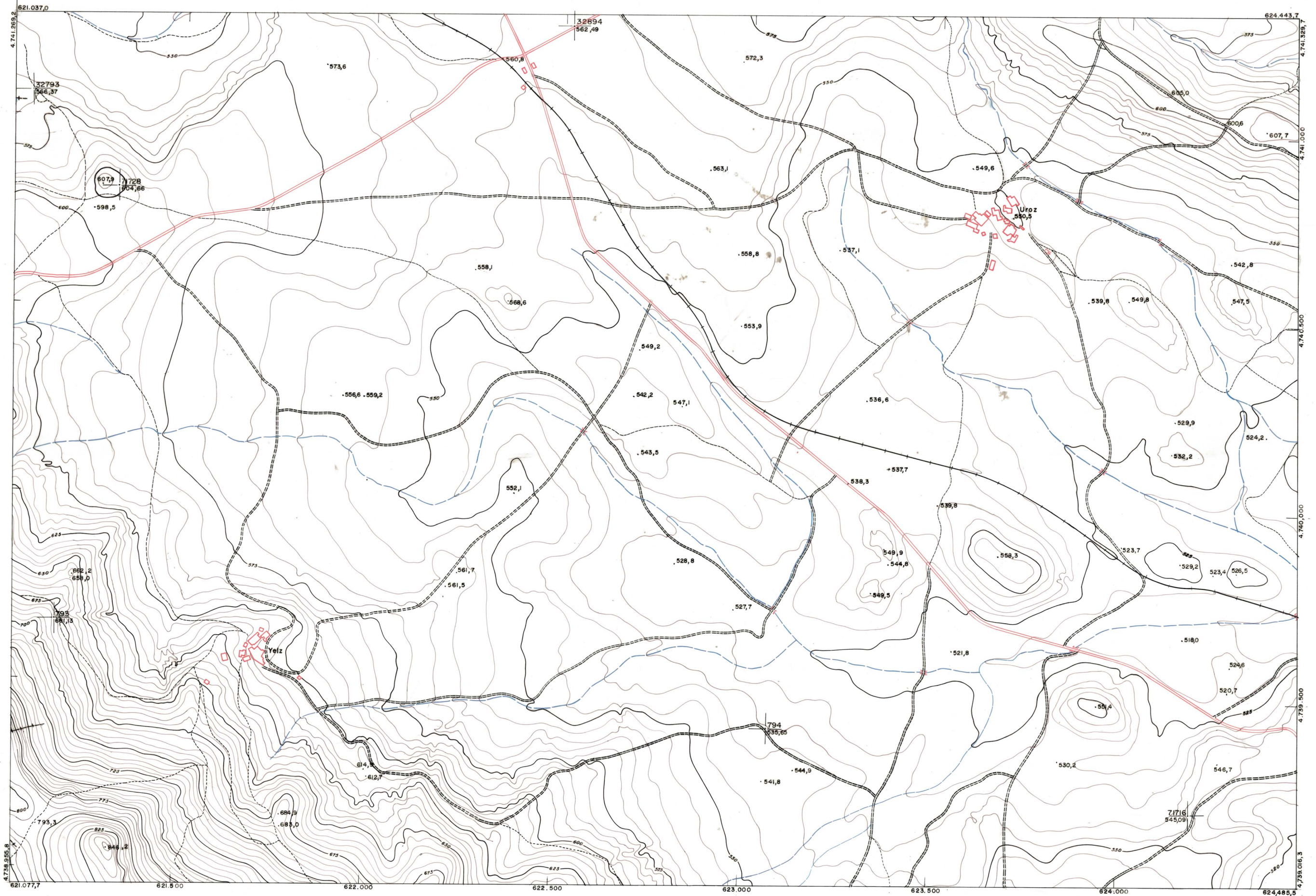




DIPUTACION  
FORAL  
DE  
NAVARRA

1:50.000	1:5.000
142	(2-1)

141(1-8)	142(1-1)	142(1-2)
141(2-8)	142(2-1)	142(2-2)
141(3-8)	142(3-1)	142(3-2)



PLANO TOPOGRAFICO DE NAVARRA  
 ESCALA 1:5.000  
 EQUIDISTANCIA 5M  
 PROYECCION U.T.M.  
 Altitudes referidas al nivel medio del mar en Alicante

Trabajos geodésicos efectuados por el I.G.C.  
 Volado, restituido y dibujado por T.F.A. S.A.  
 Trabajos complementarios y control: Dirección  
 de O. Públicas - S. Cartográfico de Navarra.

Fecha del vuelo  
 26-9-70  
 Fecha del plano

(142) 2-1

1:5.000

FECHA	COMPAL	FECHA	COMPAS	SALIDA	DESTINO	DEVOLUC.	SALIDA	DESTINO	DEVOLUC.	SECCION	TAMAÑO

142(2-1)

ESTABLECIMIENTO LÍNEA - APARTADO 88 - OIÑONA