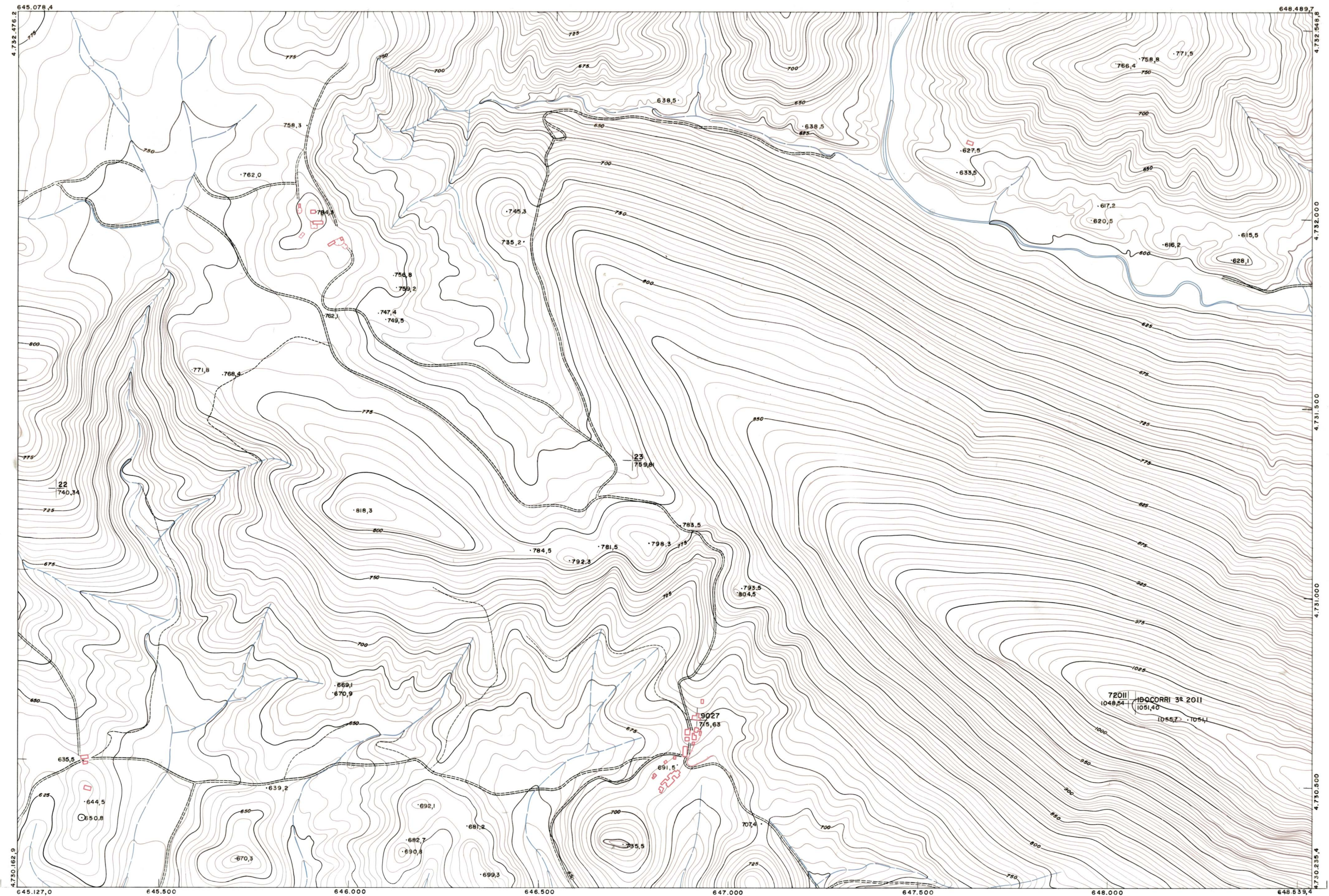




DIPUTACION  
FORAL  
DE  
NAVARRA

1:50.000	1:5.000	
142	6-8	

142(5-7)	142(5-8)	143(5-1)
142(6-7)	142(6-8)	143(6-1)
142(7-7)	142(7-8)	143(7-1)



PLANO TOPOGRAFICO DE NAVARRA  
 ESCALA 1:5.000  
 EQUIDISTANCIA 5 M  
 PROYECCION U.T.M.  
 Altitudes referidas al nivel medio del mar en Alicante

Trabajos geodésicos efectuados por el I.G.C.  
 Volado, restituído y dibujado por T.F.A. S.A.  
 Trabajos complementarios y control: Dirección  
 de O. Públicos - S. Cartográfico de Navarra.

Fecha del vuelo  
26-9-70  
 Fecha del plano

142(6-8)

1:5.000		142(6-8)	
FECHA	COPIAS	FECHA	COPIAS
DESTINO	SALIDA	DESTINO	SALIDA
REPOLUCE	SALIDA	REPOLUCE	SALIDA
SECCION	TAMANO	SECCION	TAMANO

ESTABLECIMIENTOS LINEAL MANTENIMIENTO DE ORDINA