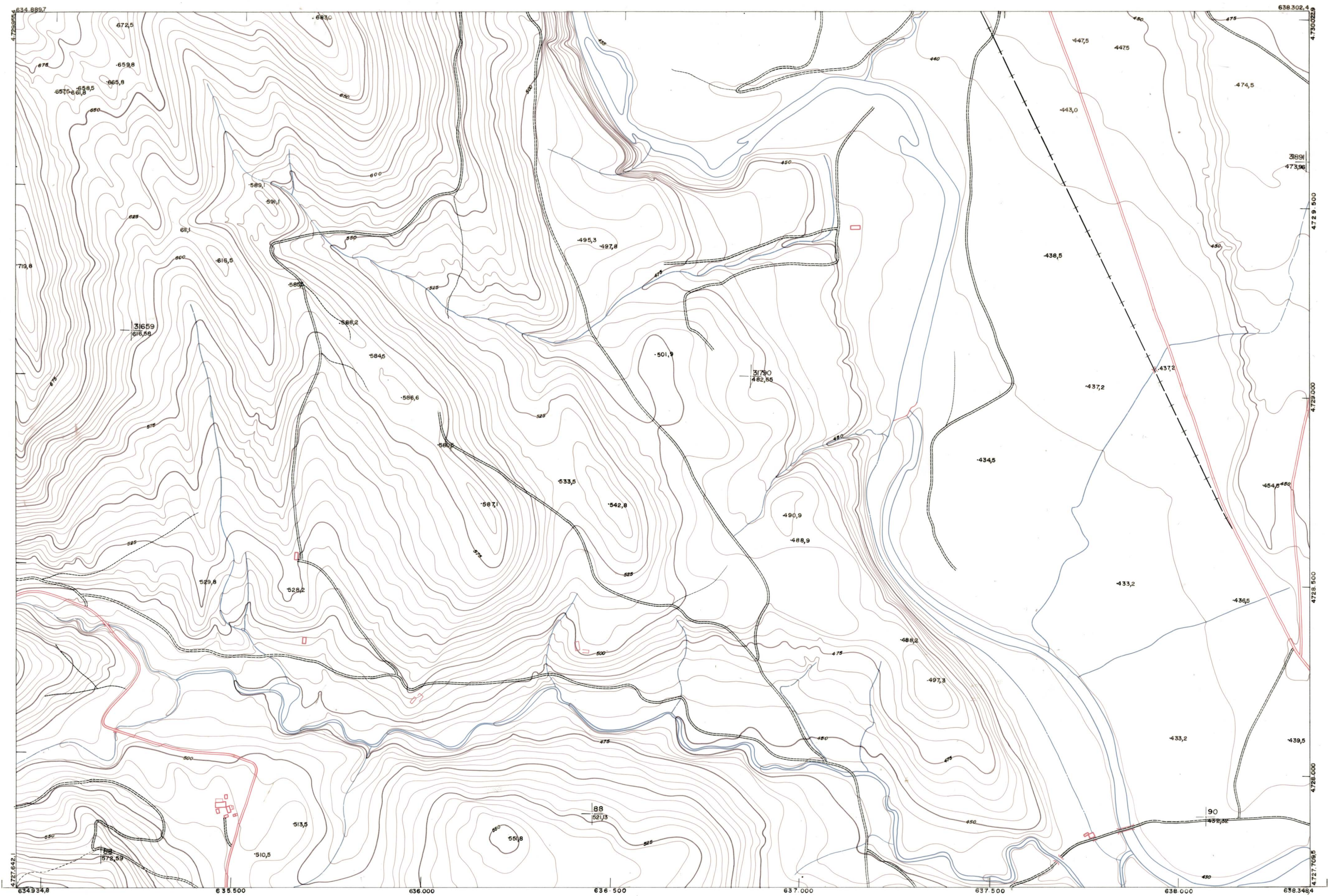


DIPUTACION  
FORAL  
DE  
NAVARRA

1:50.000	1:5.000	
142	(7-5)	

142(6-4)	142(6-5)	142(6-6)
142(7-4)	142(7-5)	142(7-6)
142(8-4)	142(8-5)	142(8-6)



PLANO TOPOGRAFICO DE NAVARRA

ESCALA 1:5.000  
EQUIDISTANCIA 5 M.  
PROYECCION U.T.M.

Altitudes referidas al nivel medio del mar en Alicante

Trabajos geodésicos efectuados por el I.G.C.  
Volado, restituido y dibujado por T.F.A. S.A.  
Trabajos complementarios y control: Dirección  
de O. Públicos - S. Cartográfico de Navarra.

Fecha del vuelo  
26-9-70

Fecha del plano

142 (7-5)

1:5.000		142(7-5)	
FECHA	COPIAS	FECHA	COPIAS
SALIDA	DESTINO	DEVOLUCION	SALIDA
DESTINO	DEVOLUCION	DESTINO	DEVOLUCION
SECCION	TAMANO		

ESTABLECIMIENTOS LINEALES, APARTADO 86 ORDINA