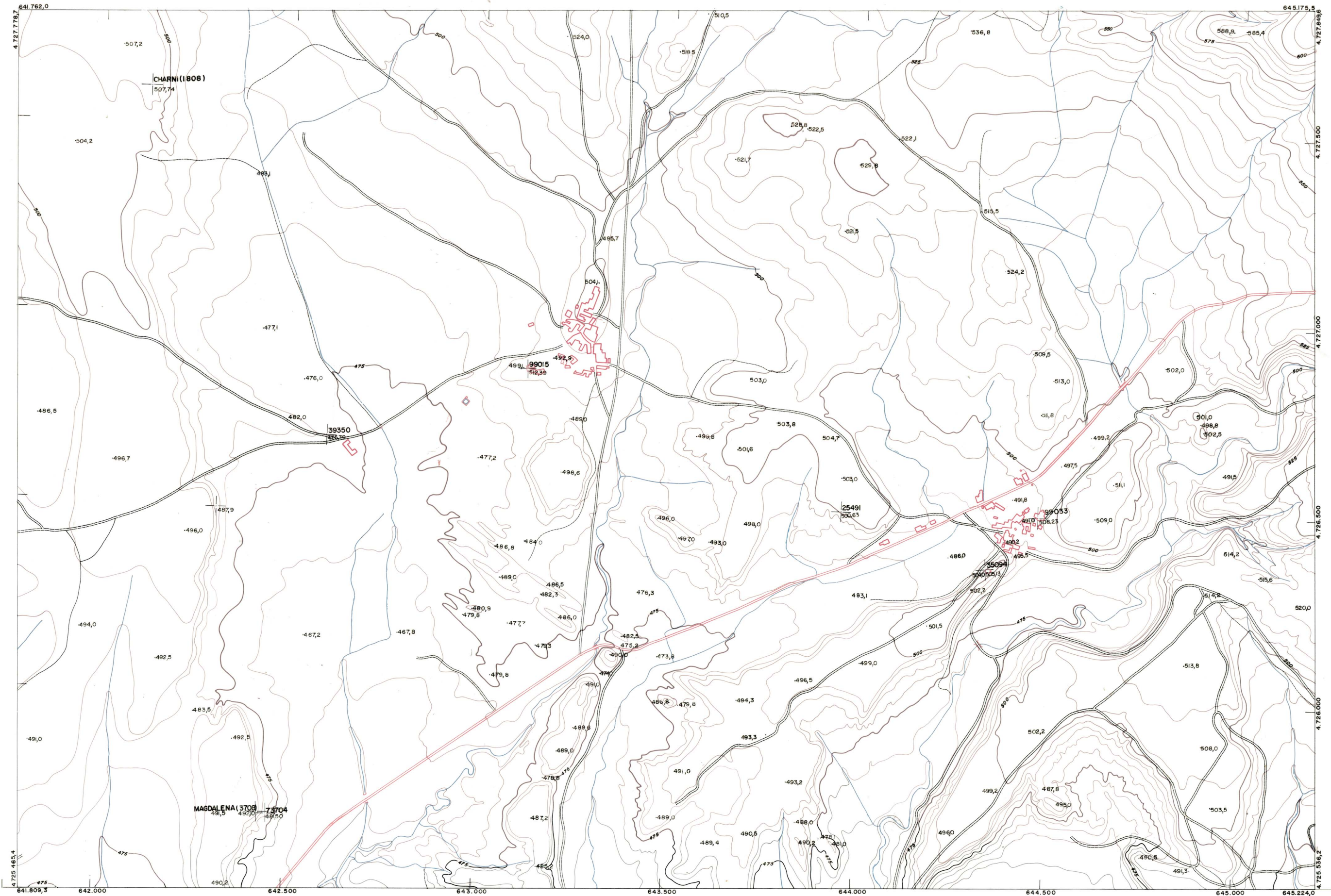




DIPUTACION
FORAL
DE
NAVARRA

1:50.000	1:5.000	
142	(8-7)	

142(7-6)	142(7-7)	142(7-8)
142(8-6)	142(8-7)	142(8-8)
174(1-6)	174(1-7)	174(1-8)



PLANO TOPOGRAFICO DE NAVARRA

ESCALA 1:5.000
EQUIDISTANCIA 5 M.
PROYECCION U.T.M.
Altitudes referidas al nivel medio del mar en Alicante

Trabajos geodésicos efectuados por el I.G.C.
Volado, restituído y dibujado por T.F.A. S.A.
Trabajos complementarios y control: Dirección
de O. Públicas - S. Cartográfico de Navarra.

Fecha del vuelo
26 - 9 - 70
Fecha del plano

142 (8 - 7)

1:5.000	FECHA	COPIAS	FECHA	COPIAS	SALIDA	DESTINO	DEVOLUC	SALIDA	DESTINO	DEVOLUC	SECCION	TAMANO

142 (8-7)

ESTABLECIMIENTOS LINEAL APARTADOS 88 UNIDAD