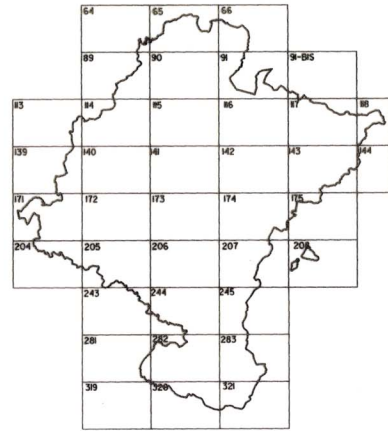


DEPARTAMENTO DE OBRAS PUBLICAS
TRANSPORTE Y COMUNICACIONES
SERVICIO DE OBRAS PUBLICAS



DIVISION DEL TERRITORIO EN HOJAS 1:50000

SIGNOS CONVENCIONALES

- Autopista.- Autovía.
- Red de Interés general.
- Red de Interés de la Comunidad Foral.
- Red comarcal.
- Red local.
- Camino pavimentado.
- Camino sin pavimentar.
- Senda.- Cañada.
- Ferrocarril vía electrificada.
- Ferrocarril vía doble.
- Ferrocarril vía única.
- Línea eléctrica.
- Línea telefónica.
- Línea telegráfica.
- Edificio en ruínas.
- Torre metélica.- Apoyo de hormigón.
- Tapia.- Alamedra.
- Vértice geodésico de 1º.º orden.
- Vértice geodésico de orden inferior.- Topográfico.
- Señal de nivelación.
- Punto de apoyo.
- Gaseoducto.
- Oleoducto.
- Límite de nación.
- Límite de comunidad autónoma.
- Límite de término municipal.
- Río.
- Arroyo o regata.
- Canal.
- Acequia.
- Conducción subterránea.
- Pozo.- Balsa.- Fuente.- Piscina.
- Jardín.- Arbol.- Seto.
- Curvas de nivel.- Curvas de depresión.- Altitud.
- Desmonte o terrapién.
- Terreno abancalado.
- Límite de cultivo.

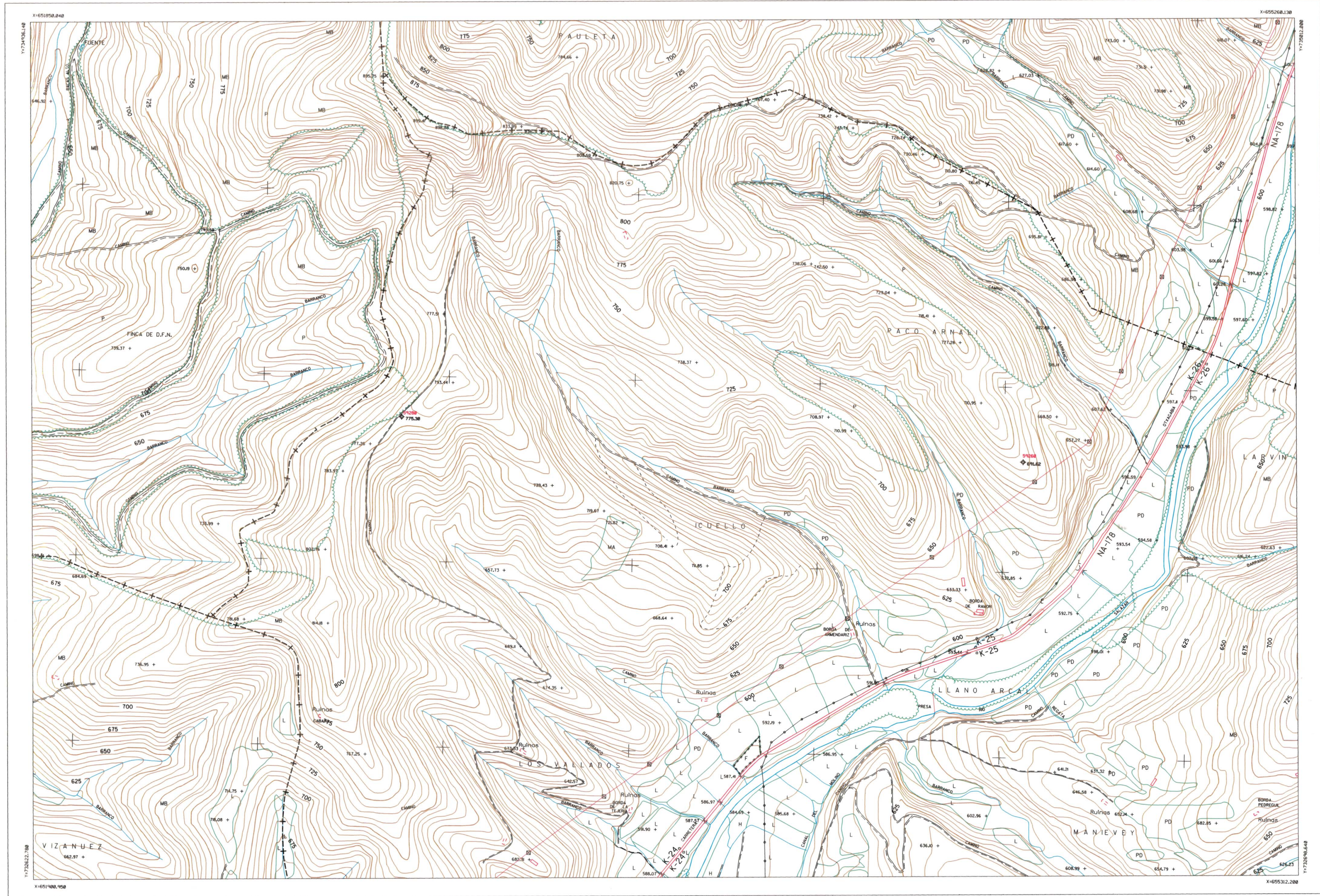
USOS DEL SUELO

- Coníferas Cf
- Erial E
- Frondosas Fd
- Frutales Fr
- Holedal He
- Huerta.- Regadío Hr
- Labor.- Secano L
- Monte alto Ma
- Monte bajo Mb
- Olivar O
- Pastos.- Pradera P
- Vina V

1:50.000	1:5.000
143	5-2

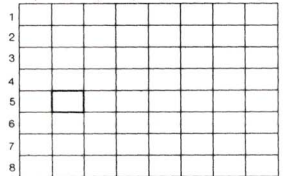
COMUNIDAD FORAL DE NAVARRA

143 (4-1)	143 (4-2)	143 (4-3)
143 (5-1)	143 (5-2)	143 (5-3)
143 (6-1)	143 (6-2)	143 (6-3)

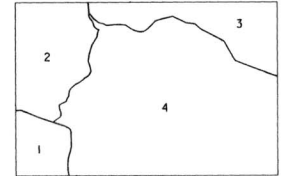


HOJA: 143 (5-2)

1:50.000 143 HOJA 5-2



DIVISION ADMINISTRATIVA



- 1.- ASPURZ
- 2.- RACAS BAJO
- 3.- USTES
- 4.- NAVASCUES
- 5.-
- 6.-

INFORMACION COMPLEMENTARIA

VUELO
Escala:
Fecha:
Empresa:
RESTITUCION
Fecha:
Empresa:

MAPA TOPOGRAFICO DE NAVARRA
ESCALA 1:50.000



Equidistancia de las curvas de nivel 5 metros
Proyección U.T.M. Etipsóide de Hayford
Altitudes referidas al nivel medio del mar en Alicante

Dirección y Control: Sección de Servicios Técnicos
Negociado de Cartografía

INFRAESTRUCTURA GEODÉSICA Y TOPOGRÁFICA

VERTICES SENALES NIVELACION	Coordenadas:			PUNTOS DE APOYO	Coordenadas:		
	X	Y	Z		X	Y	Z
59260	654551.550	733798.690	691.62	59260	654551.550	733798.690	691.62
59280	652871.781	733889.890	775.30	59280	652871.781	733889.890	775.30