

DIPUTACION FORAL DE NAVARRA

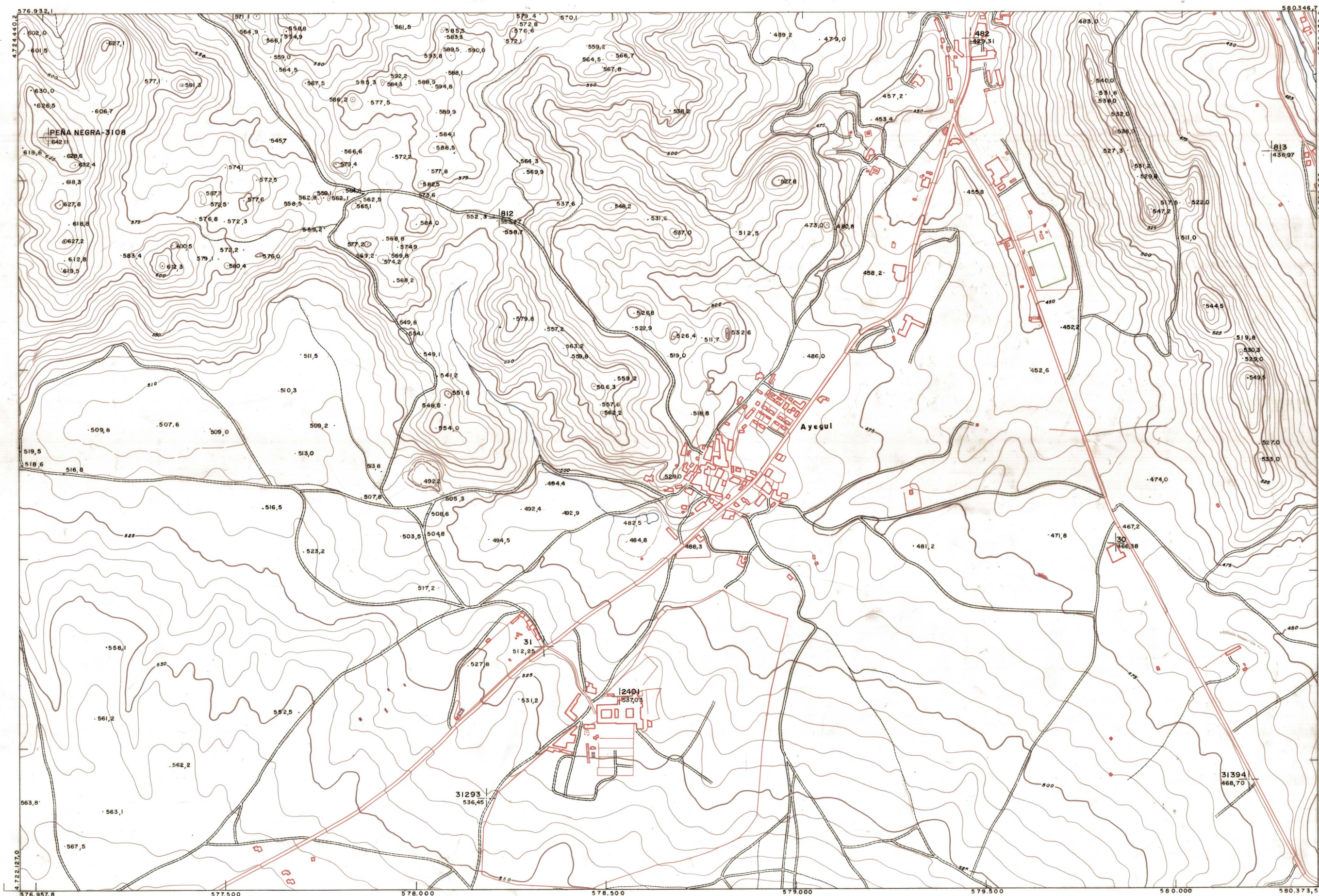
1:50.000	1:5.000	
172	(1-4)	

140 (8-3)	140 (8-4)	140 (8-5)
172 (1-3)	172 (1-4)	172 (1-5)
172 (2-3)	172 (2-4)	172 (2-5)

172 (1-4)

FECHA	COPIAS	FECHA	COPIAS	SALIDA	DESTINO	DEVOLUCION	SALIDA	DESTINO	DEVOLUCION	SECCION	TAMANO

1:5.000



PLANO TOPOGRAFICO DE NAVARRA

ESCALA 1:5.000	Trabajos geodésicos efectuados por el I.G.C.	Fecha del vuelo 26-9-70
EQUIDISTANCIA 5 M.	Volado, restituido y dibujado por T.F.A. S.A.	Fecha del plano
PROYECCION U.T.M.	Trabajos complementarios y control: Dirección de O. Públicos - S. Cartográfico de Navarra.	

Altitudes referidas a nivel medio del mar en Alicante