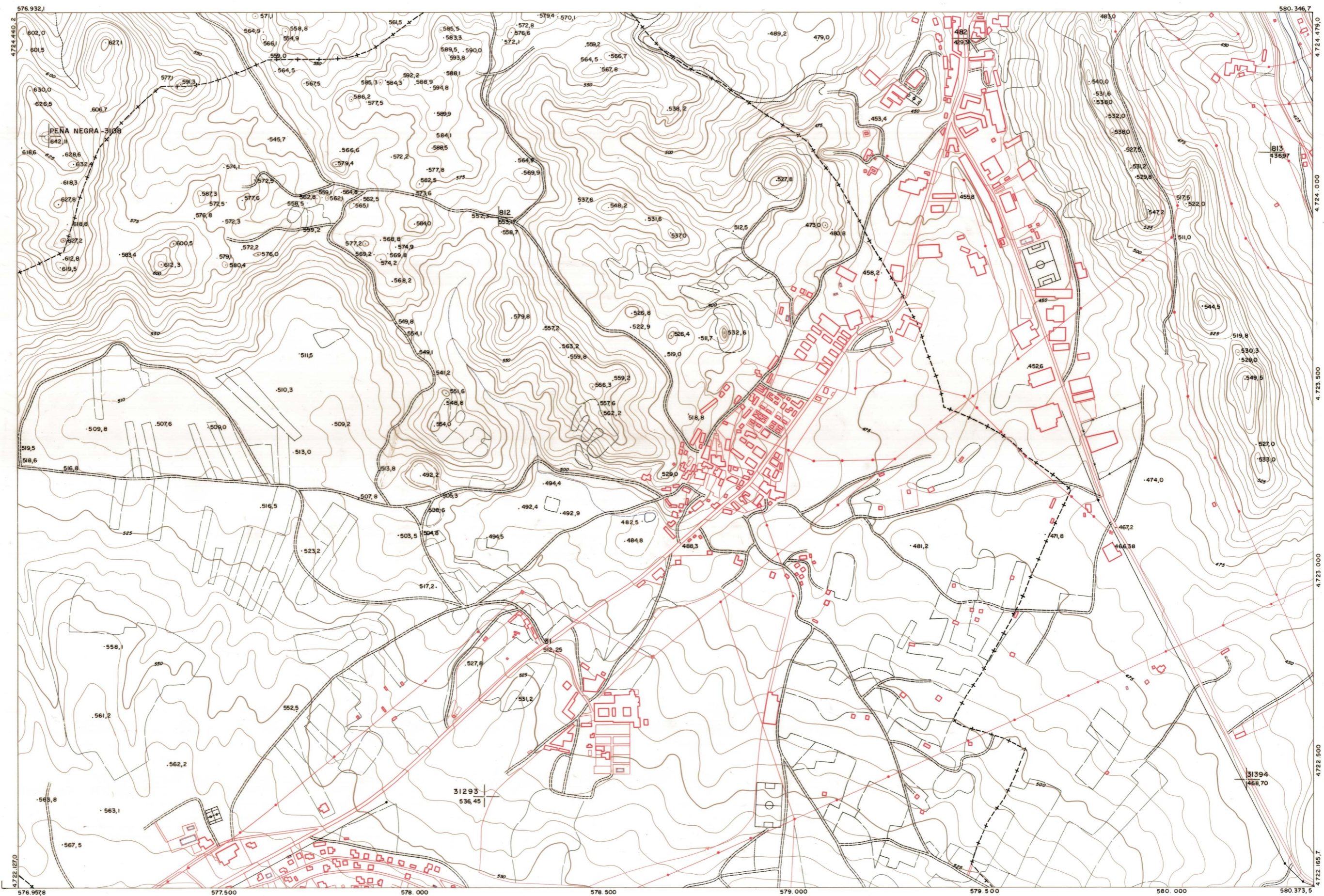


DIPUTACION  
FORAL  
DE  
NAVARRA

1:50.000	1:5.000	
172	(1-4)	

140 (8-3)	140 (8-4)	140 (8-5)
172 (1-3)	172 (1-4)	172 (1-5)
172 (2-3)	172 (2-4)	172 (2-5)



PLANO TOPOGRAFICO DE NAVARRA

ESCALA 1:5.000  
EQUIDISTANCIA 5 M.  
PROYECCION U.T.M.  
Altitudes referidas al nivel medio del mar en Alicante

Trabajos geodésicos efectuados por el I.G.C.  
Volado, restituido y dibujado por T.F.A. S.A.  
Trabajos complementarios y control: Dirección  
de O. Públicas - S. Cartográfico de Navarra.

Fecha del vuelo  
26-9-90  
Fecha del plano

172 (1-4)

1:5.000	FECHA	OPAS	FECHA	OPAS	SALIDA	DESTINO	DEVOLUC	SALIDA	DESTINO	DEVOLUC	SECCION	TAMANO
											172 (1-4)	1.990