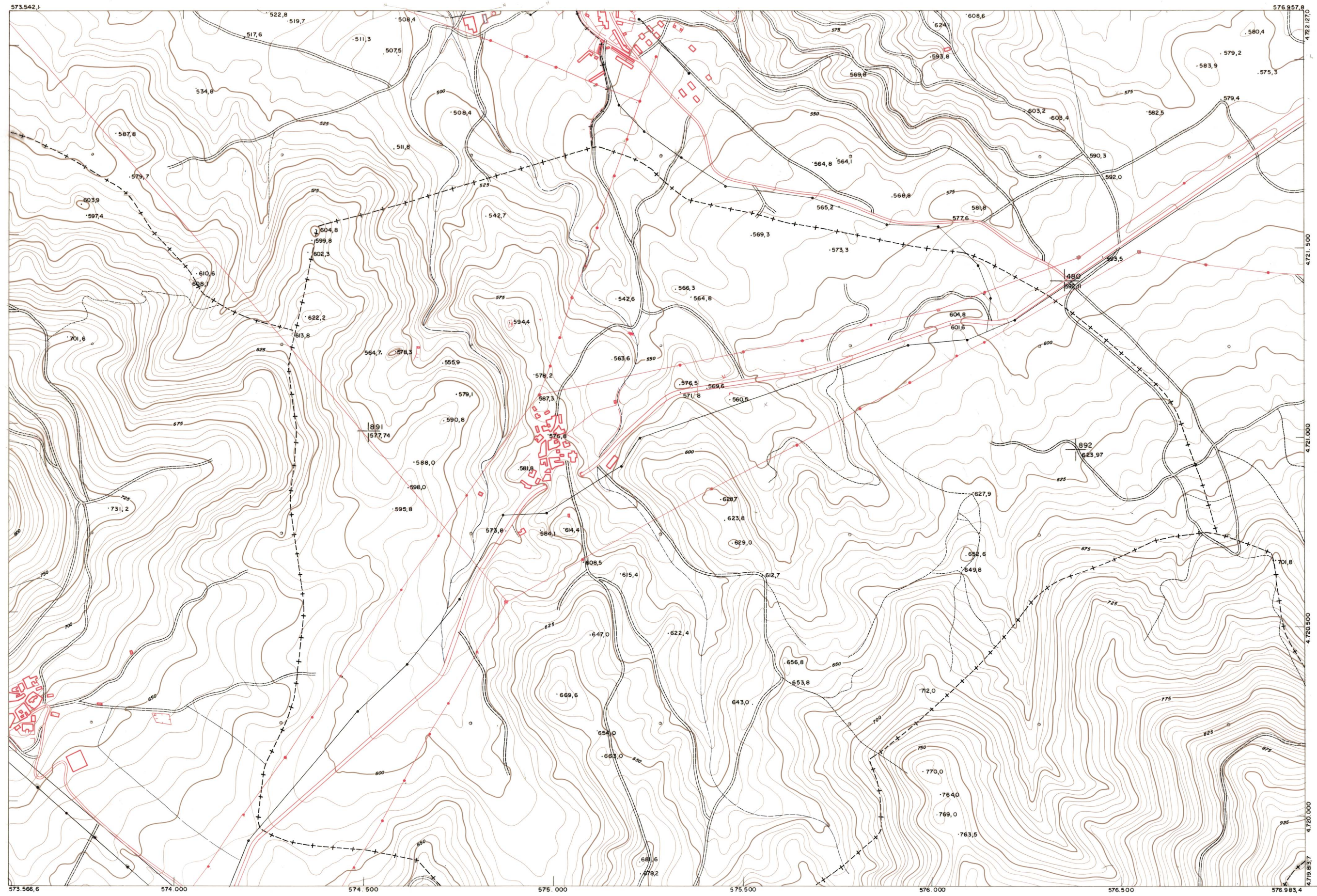




DIPUTACION  
FORAL  
DE  
NAVARRA

1:50.000	1:5.000	
172	(2-3)	

172(1-2)	172(1-3)	172(1-4)
172(2-2)	172(2-3)	172(2-4)
172(3-3)	172(3-3)	172(3-4)



<b>1:5.000</b>		COPIAS		FECHA		COMPARAS		COPIAS		SALIDA		DESTINO		DEVOLUCION		SALIDA		DESTINO		DEVOLUCION		SECCION		TAMARDO	
		172(2-3)		1990																					

PLANO TOPOGRAFICO DE NAVARRA

ESCALA 1:5.000  
EQUIDISTANCIA 5 M.  
PROYECCION U.T.M.

Altitudes referidas al nivel medio del mar en Alicante

Trabajos geodésicos efectuados por el I.G.C.  
Volado, restituído y dibujado por T.F.A.S.A.  
Trabajos complementarios y control: Dirección  
de O. Públicas - S. Cartográfico de Navarra.

Fecha del vuelo  
26-9-90

Fecha del plano

172(2-3)