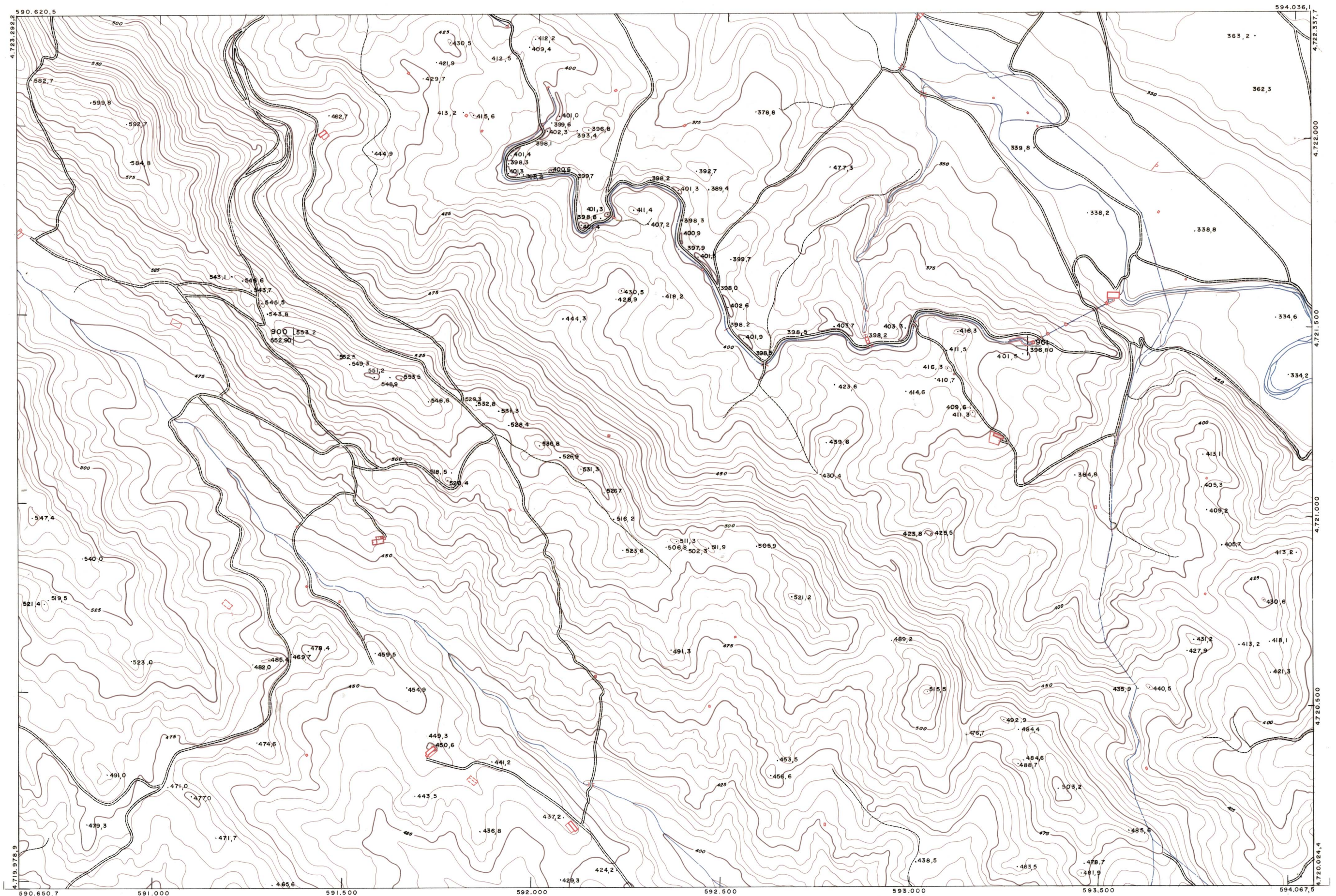




DIPUTACION  
FORAL  
DE  
NAVARRA

1:50.000	1:5.000	
172 (2-8)		

172 (1-7)	172 (1-8)	173 (1-1)
172 (2-7)	172 (2-8)	173 (2-1)
172 (3-7)	172 (3-8)	173 (3-1)



PLANO TOPOGRAFICO DE NAVARRA		
ESCALA 1:5.000	Trabajos geodésicos efectuados por el I.G.C.	Fecha del vuelo 26-9-70
EQUIDISTANCIA, 5 M.	Volado, restituído y dibujado por T.F.A. S.A.	Fecha del plano
PROYECCION U.T.M.	Trabajos complementarios y control: Dirección de O Públicos - S. Cartográfico de Navarra.	
Altitudes referidas al nivel medio del mar en Alicante		

172 (2-8)

172 (2-8)							
FECHA	COPIAS	FECHA	COPIAS	FECHA	COPIAS	FECHA	COPIAS
DESTINO	SALIDA	DESTINO	SALIDA	DESTINO	SALIDA	DESTINO	SALIDA
DEVOLUCION		DEVOLUCION		DEVOLUCION		DEVOLUCION	
SECCION		SECCION		SECCION		SECCION	
TAMANO		TAMANO		TAMANO		TAMANO	

ESTABLECIMIENTO LINEAL, APARTADO DE BORDA