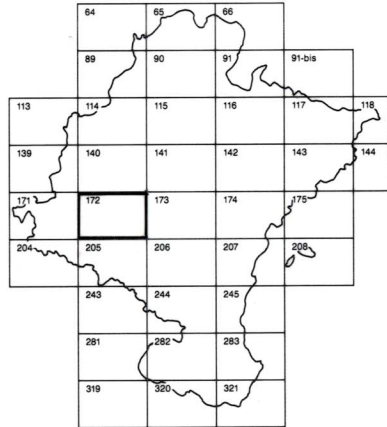


DEPARTAMENTO DE OBRAS PUBLICAS  
TRANSPORTES Y COMUNICACIONES  
SERVICIO DE OBRAS PUBLICAS



DIVISION DEL TERRITORIO EN HOJAS 1:50.000

HOJA 172 (3-3)

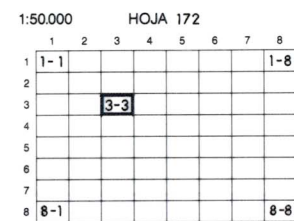
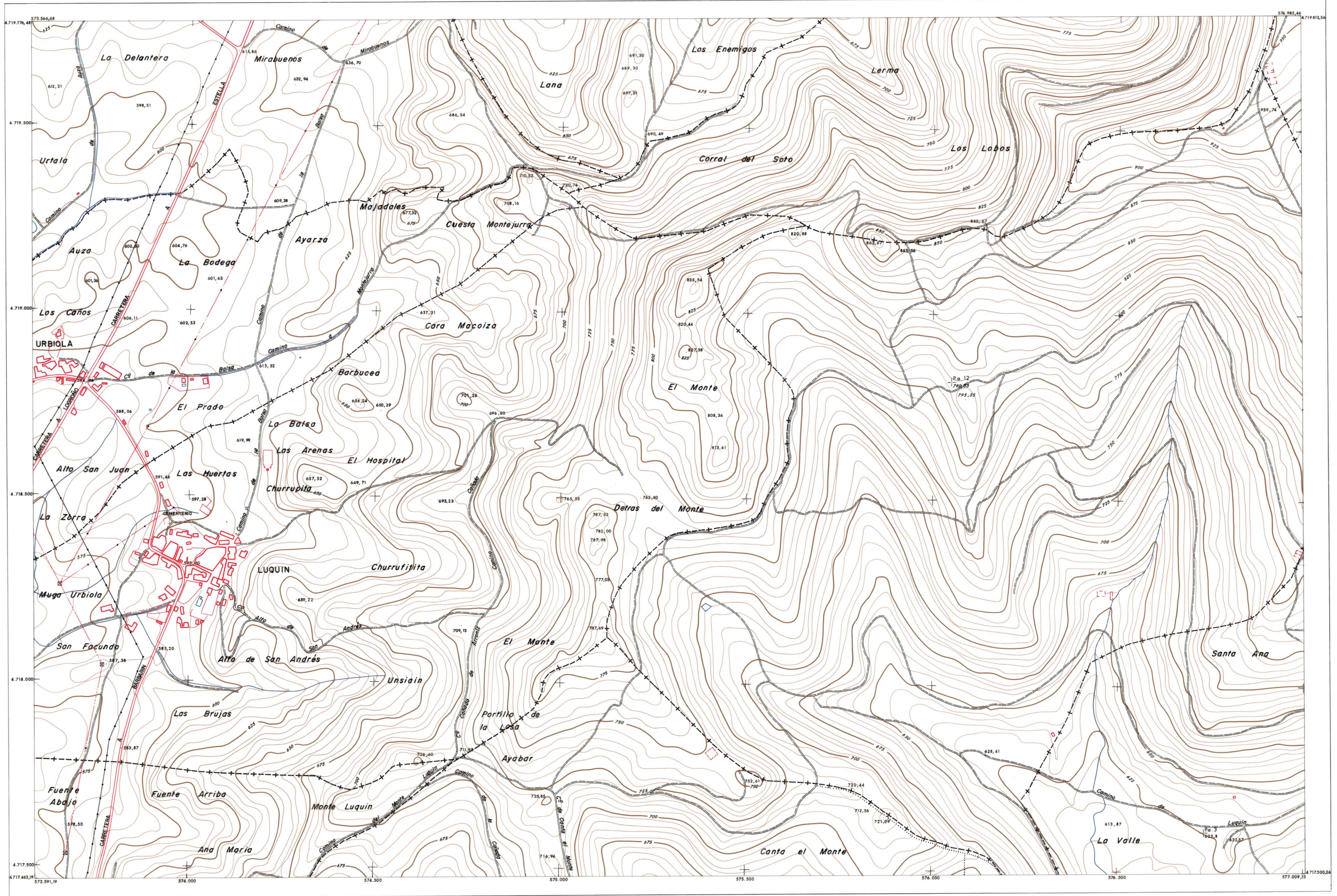
1:50.000	1:5.000	LUQUIN
172	3-3	

# COMUNIDAD FORAL DE NAVARRA

172 (2-2)	172 (2-3)	172 (2-4)
172 (3-2)	172 (3-3)	172 (3-4)
172 (4-2)	172 (4-3)	172 (4-4)

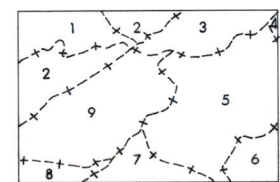
### SIGNOS CONVENCIONALES

- Autopista - Autovía.
- Red de interés general.
- Red de interés de la Comunidad Foral.
- Red comarcal.
- Red local.
- Camino pavimentado.
- Camino sin pavimentar.
- Senda - Cañada.
- Ferrocarril vía electrificada.
- Ferrocarril vía doble.
- Ferrocarril vía única.
- Línea eléctrica.
- Línea telefónica.
- Línea telegráfica.
- Edificio en ruinas.
- Torre metálica - Apoyo de hormigón.
- Tapa y alambrada.
- Vértice geodésico de 1º orden.
- Vértice geodésico de orden inferior - Topográfico.
- Señal de nivelación.
- Punto de apoyo.
- Gasoducto.
- Oleoducto.
- Límite de nación.
- Límite de comunidad autónoma.
- Límite de término municipal.
- Río.
- Arroyo o regata.
- Canal.
- Acequia.
- Conducción subterránea.
- Pozo - Balsa - Fuente - Piscina.
- Jardín - Arbol - Seto.
- Curvas de nivel - Curvas de depresión - Altitud.
- Desmonte o terraplén.
- Terreno abanicado.



HOJA 172 (3-3)

### DIVISION ADMINISTRATIVA



- 1.- VILLAMAYOR
- 2.- IGUSQUIZA
- 3.- FACERO 67
- 4.- DICASTILLO
- 5.- FACERO 29
- 6.- ARELLANO
- 7.- ARRANIZ
- 8.- BARAIBAR
- 9.- LUQUIN

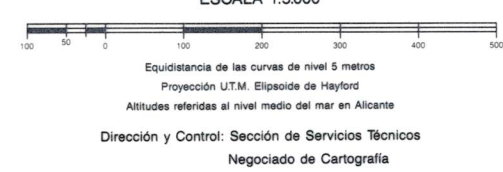
### INFORMACION COMPLEMENTARIA

**VUELO**  
Escala:  
Fecha:  
Empresa:

**RESTITUCION**  
Instrumento:  
Fecha:  
Empresa:

### MAPA TOPOGRAFICO DE NAVARRA

ESCALA 1:5.000



### INFRAESTRUCTURA GEODESICA Y TOPOGRAFICA

VERTICES SEÑALES NIVELACION	Coordenadas:			PUNTOS DE APOYO	Coordenadas:		
	X	Y	Z		X	Y	Z
P.a. 3	576.732,48	4.717.607,08	655,80				
P.a. 12	576.048,60	4.718.517,16	790,03				