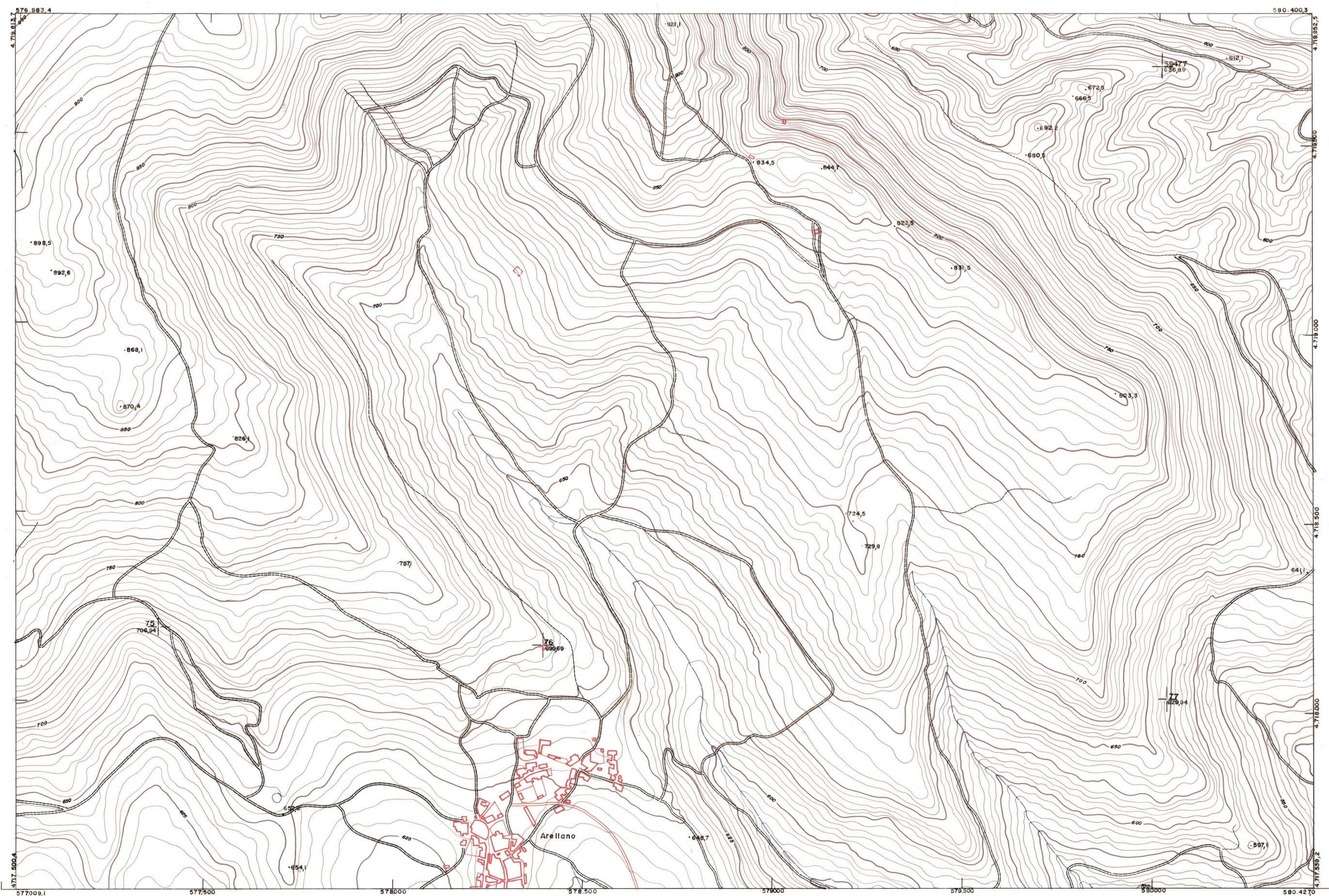




DIPUTACION
FORAL
DE
NAVARRA

1:50.000	1:5.000	
172	(3-4)	

172 (2-3)	172 (2-4)	172 (2-5)
172 (3-3)	172 (3-4)	172 (3-5)
172 (4-3)	172 (4-4)	172 (4-5)



PLANO TOPOGRAFICO DE NAVARRA
 ESCALA 1:5.000
 EQUIDISTANCIA 5 M.
 PROYECCION U.T.M.
 Altitudes referidas al nivel medio del mar en Alicante

Trabajos geodésicos efectuados por el I.G.C.
 Volado, restituido y dibujado por T.F.A., S.A.
 Trabajos complementarios y control: Dirección
 de O. Públicos - S. Cartográfico de Navarra.

Fecha del vuelo
26-9-70
 Fecha del plano

172 (3-4)

1:5.000		172(3-4)			
		FECHA	COPIAS	FECHA	COPIAS
DESTINO	SALIDA	DESTINO	SALIDA	DESTINO	SALIDA
REVOLUC.	REVOLUC.	REVOLUC.	REVOLUC.	REVOLUC.	REVOLUC.
SECCION	TAMANO	SECCION	TAMANO	SECCION	TAMANO