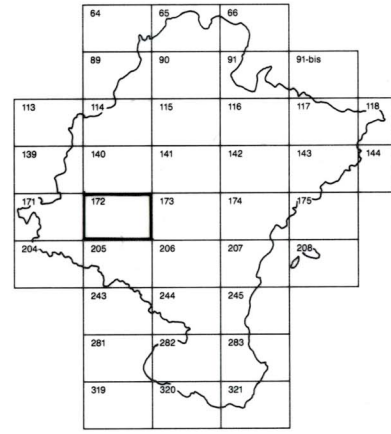


DEPARTAMENTO DE OBRAS PUBLICAS  
TRANSPORTES Y COMUNICACIONES  
SERVICIO DE OBRAS PUBLICAS



DIVISION DEL TERRITORIO EN HOJAS 1:50.000

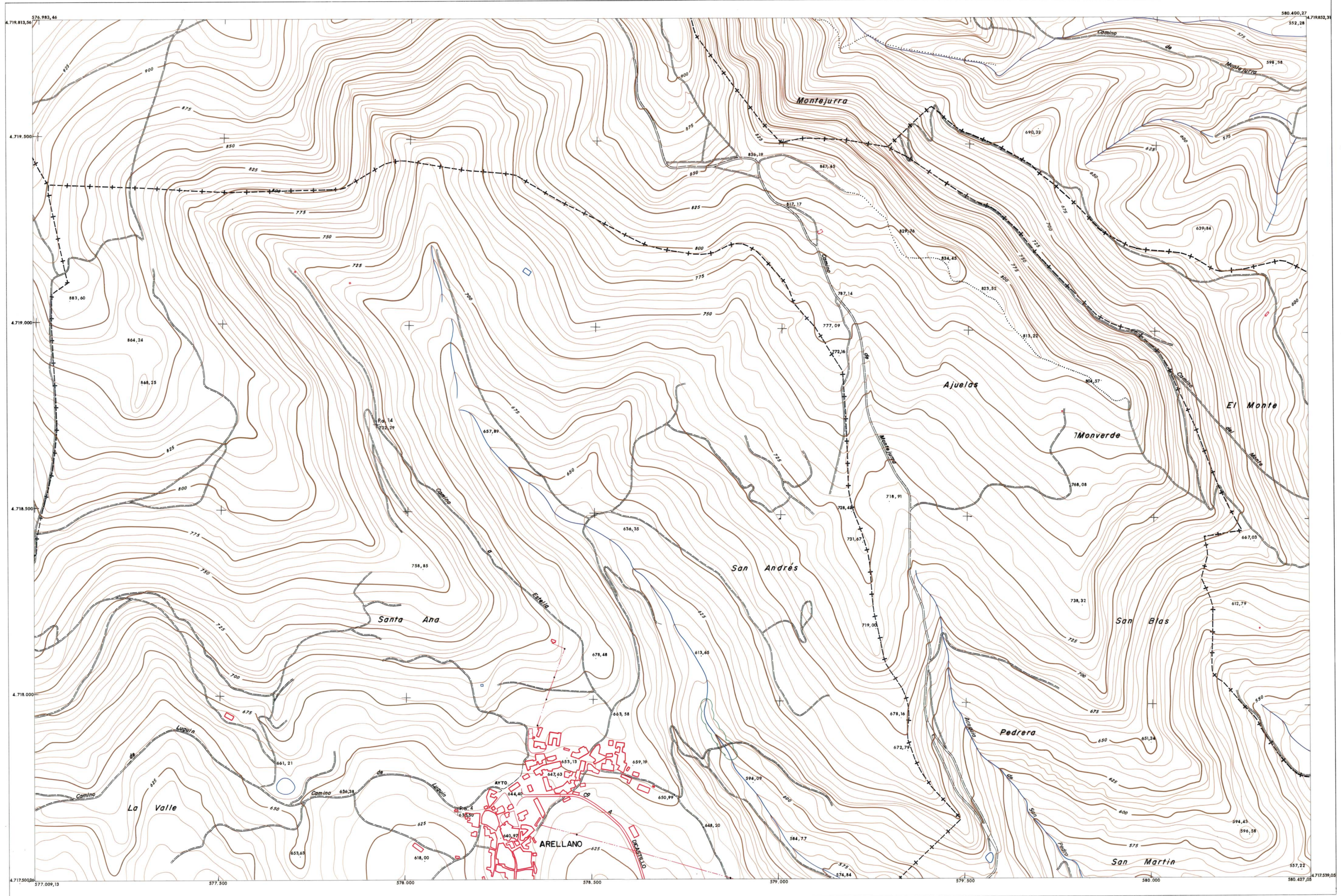
1:50.000	1:5.000	ARELLANO
172	3-4	

# COMUNIDAD FORAL DE NAVARRA

172 (2-3)	172 (2-4)	172 (2-5)
172 (3-3)	172 (3-4)	172 (3-5)
172 (4-3)	172 (4-4)	172 (4-5)

HOJA 172 (3-4)

- SIGNOS CONVENCIONALES**
- Autopista - Autovía.
  - Red de interés general.
  - Red de interés de la Comunidad Foral.
  - Red comarcal.
  - Red local.
  - Camino pavimentado.
  - Camino sin pavimentar.
  - Senda - Cañada.
  - Ferrocarril vía electrificada.
  - Ferrocarril vía doble.
  - Ferrocarril vía única.
  - Línea eléctrica.
  - Línea telefónica.
  - Línea telegráfica.
  - Edificio en ruinas.
  - Torre metálica - Apoyo de hormigón.
  - Tapa y alambrada.
  - Vértice geodésico de 1º orden.
  - Vértice geodésico de orden inferior - Topográfico.
  - Señal de nivelación.
  - Punto de apoyo.
  - Gasoducto.
  - Oleoducto.
  - Límite de nación.
  - Límite de comunidad autónoma.
  - Límite de término municipal.
  - Río.
  - Arroyo o regata.
  - Canal.
  - Acaquia.
  - Conducción subterránea.
  - Pozo - Balsa - Fuente - Piscina.
  - Jardín - Arbol - Seto.
  - Curvas de nivel - Curvas de depresión - Altitud.
  - Desmonte o terraplén.
  - Terreno abancalado.



1:50.000 HOJA 172

1	2	3	4	5	6	7	8
1-1							1-8
2							
3			3-4				
4							
5							
6							
7							
8	8-1						8-8

HOJA 172 (3-4)

**DIVISION ADMINISTRATIVA**



1. - FACERO 29
2. - DICASTILLO
3. - ABERIN
4. - MORENTIN
5. - ARELLANO

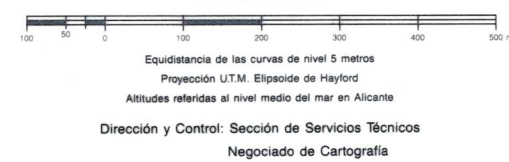
**INFORMACION COMPLEMENTARIA**

**VUELO**  
Escala:  
Fecha:  
Empresa:

**RESTITUCION**  
Instrumento:  
Fecha:  
Empresa:

**MAPA TOPOGRAFICO DE NAVARRA**

ESCALA 1:5.000



**INFRAESTRUCTURA GEODESICA Y TOPOGRAFICA**

VERTICES SEÑALES NIVELACION	Coordenadas:			PUNTOS DE APOYO	Coordenadas:		
	X	Y	Z		X	Y	Z
				P.a. 4	578.140,95	4.717.694,22	635,80
				P.a. 14	577.917,80	4.718.733,02	732,89

