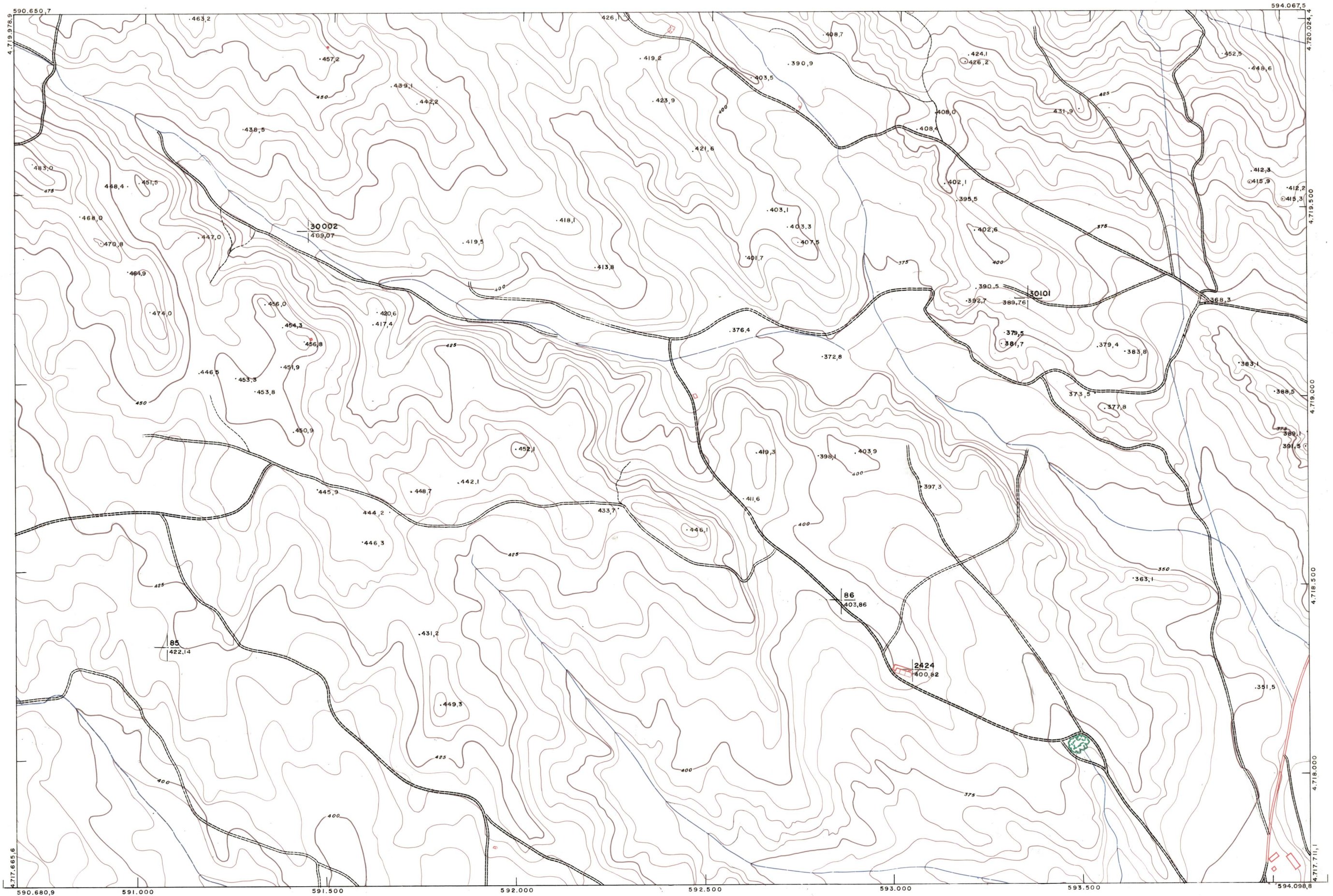




DIPUTACION
FORAL
DE
NAVARRA

1:50.000 1:5.000
172 (3-8)

172(2-7)	172(2-8)	173(2-1)
172(3-7)	172(3-8)	173(3-1)
172(4-7)	172(4-8)	173(4-1)



PLANO TOPOGRAFICO DE NAVARRA
ESCALA 1:5.000
EQUIDISTANCIA, 5 M.
PROYECCION U.T.M.
Altitudes referidas al nivel medio del mar en Alicante

Trabajos geodésicos efectuados por el I.G.C.
Volado, restituido y dibujado por T.F.A. S.A.
Trabajos complementarios y control: Dirección
de O Públicos - S. Cartográfico de Navarra.

Fecha del vuelo
26-9-70
Fecha del plano

172 (3-8)

1:5.000		FECHA	COPIAS	FECHA	COPIAS	FECHA	COPIAS	FECHA	COPIAS
172 (3-8)		DESTINO	SALIDA	DESTINO	SALIDA	DESTINO	SALIDA	DESTINO	SALIDA
		SECCION	DEVOLUCION	SECCION	DEVOLUCION	SECCION	DEVOLUCION	SECCION	DEVOLUCION
		TAMANO	SECCION	TAMANO	SECCION	TAMANO	SECCION	TAMANO	SECCION

ESTABLECIMIENTOS LINEAL, APARTADO DE OBRAS