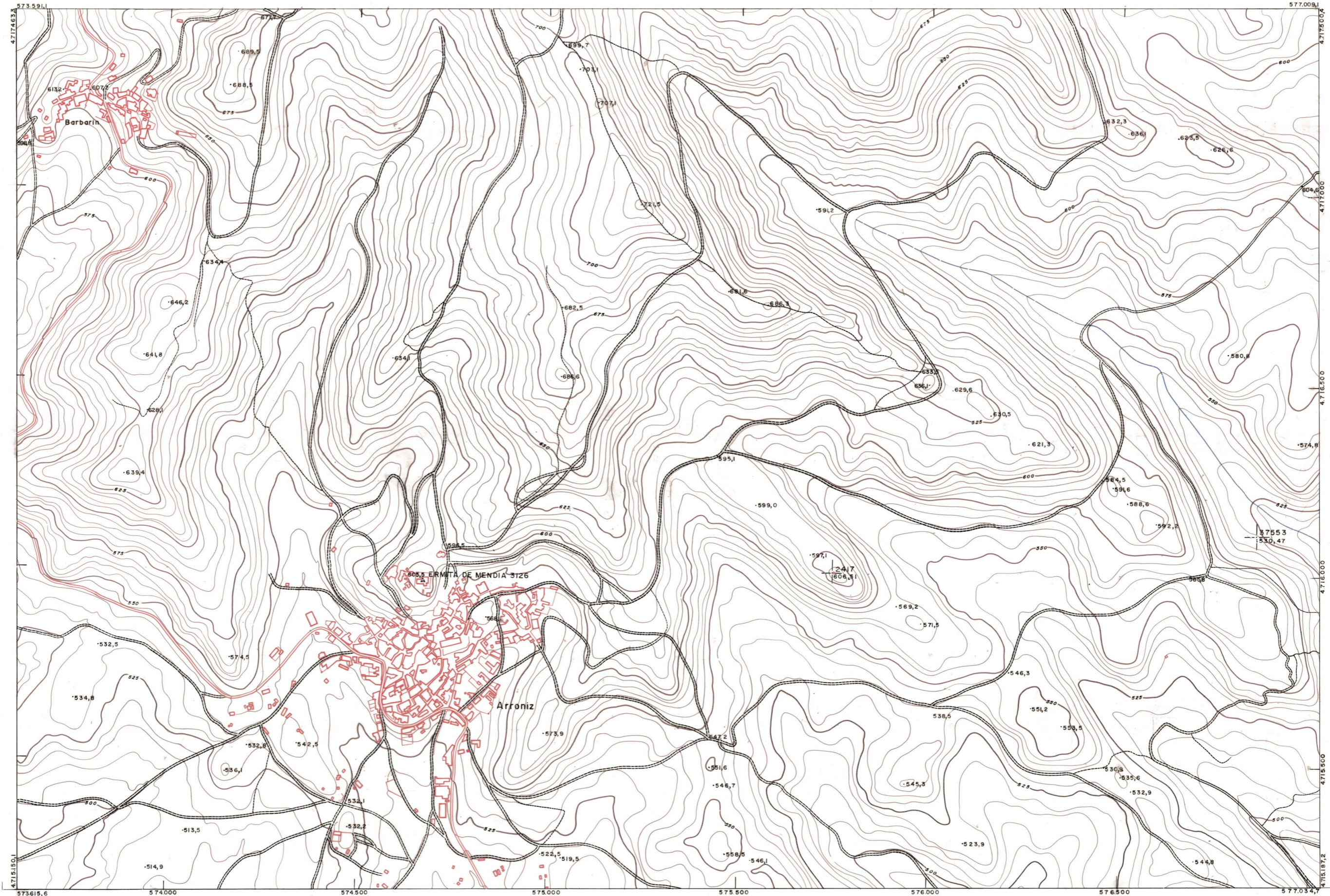


DIPUTACION
FORAL
DE
NAVARRA

1:50.000 1:5.000
172 (4-3)

172 (3-2)	172 (3-3)	172 (3-4)
172 (4-2)	172 (4-3)	172 (4-4)
172 (5-2)	172 (5-3)	172 (5-4)



PLANO TOPOGRAFICO DE NAVARRA	Trabajos geodésicos efectuados por el I.G.C.	Fecha del vuelo 26-9-70
ESCALA 1:5.000	Volado, restituído y dibujado por T.F.A., S.A.	Fecha del plano
EQUIDISTANCIA, 5 M.	Trabajos complementarios y control: Dirección de O. Públicos - S. Cartográfico de Navarra.	
PROYECCION U.T.M.		
Altitudes referidas al nivel medio del mar en Alicante		

172-4-3

1:5.000	FECHA	COPIAS	FECHA	COPIAS	SALIDA	DESTINO	DEVOLUC.	SALIDA	DESTINO	DEVOLUC.	SECCION	TAMANO

172(4-3)

ESTABLECIMIENTOS LINEAL DEPARTAMENTO DE URBANISMO