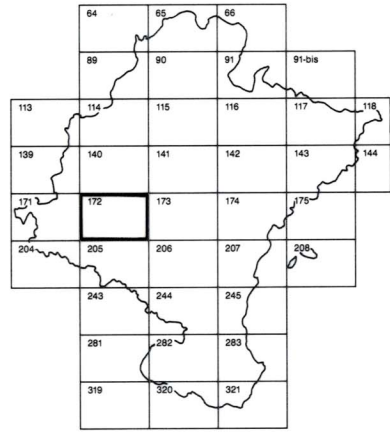


DEPARTAMENTO DE OBRAS PUBLICAS
TRANSPORTES Y COMUNICACIONES
SERVICIO DE OBRAS PUBLICAS



DIVISION DEL TERRITORIO EN HOJAS 1:50.000

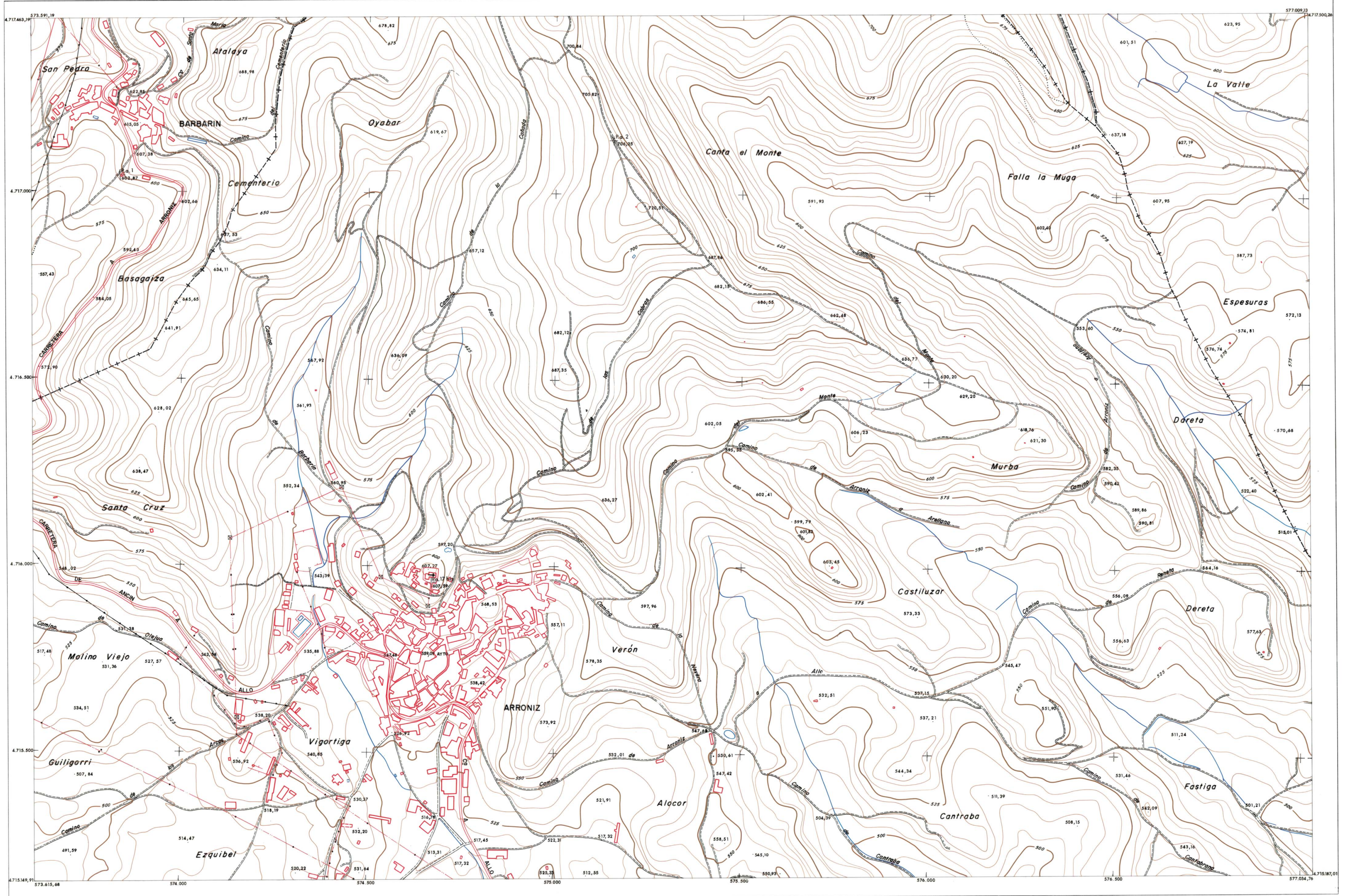
HOJA 172 (4-3)

1:50.000	1:5.000	ARRONIZ
172	4-3	

COMUNIDAD FORAL DE NAVARRA

172 (3-2)	172 (3-3)	172 (3-4)
172 (4-2)	172 (4-3)	172 (4-4)
172 (5-2)	172 (5-3)	172 (5-4)

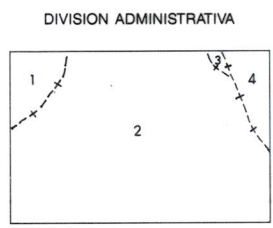
- SIGNOS CONVENCIONALES**
- Autopista - Autovía.
 - Red de interés general.
 - Red de interés de la Comunidad Foral.
 - Red comarcal.
 - Red local.
 - Camino pavimentado.
 - Camino sin pavimentar.
 - Senda - Cañada.
 - Ferrocarril vía electrificada.
 - Ferrocarril vía doble.
 - Ferrocarril vía única.
 - Línea eléctrica.
 - Línea telefónica.
 - Línea telegráfica.
 - Edificio en ruinas.
 - Torre metálica - Apoyo de hormigón.
 - Tapa y alambrada.
 - Vértice geodésico de 1º orden.
 - Vértice geodésico de orden inferior - Topográfico.
 - Señal de nivelación.
 - Punto de apoyo.
 - Gasoducto.
 - Oleoducto.
 - Límite de nación.
 - Límite de comunidad autónoma.
 - Límite de término municipal.
 - Río.
 - Arroyo o regata.
 - Canal.
 - Acequia.
 - Conducción subterránea.
 - Pozo - Balsa - Fuente - Piscina.
 - Jardín - Arbol - Seto.
 - Curvas de nivel - Curvas de depresión - Altitud.
 - Demonte o terrapién.
 - Terreno abancalado.



1:50.000 HOJA 172

1	2	3	4	5	6	7	8
1-1							1-8
2							
3							
4			4-3				
5							
6							
7							
8	8-1						8-8

HOJA 172 (4-3)

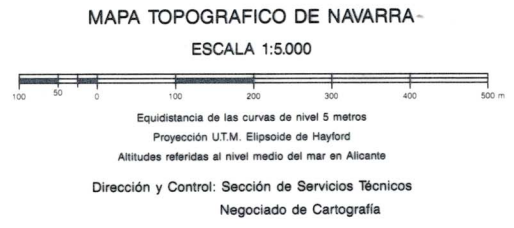


INFORMACION COMPLEMENTARIA

VUELO
Escala:
Fecha:
Empresa:

RESTITUCION
Instrumento:
Fecha:
Empresa:

1. BARAIBAR
2. ARRONIZ
3. FACERO 2º
4. ARELLANO



INFRAESTRUCTURA GEODESICA Y TOPOGRAFICA

VERTICES SEÑALES NIVELACION	Coordenadas:			PUNTOS DE APOYO	Coordenadas:		
	X	Y	Z		X	Y	Z
P.a. 1	573.836,36	4.717.043,75	602,87				
P.a. 2	573.156,40	4.717.144,08	706,25				
P.a. 17 B15	574.676,74	4.715.937,20	607,39				